



**ИНСПЕКЦИЯ ПО ОХРАНЕ ОБЪЕКТОВ
КУЛЬТУРНОГО НАСЛЕДИЯ ПРИМОРСКОГО КРАЯ**

ПРИКАЗ

02 марта 2022 г.

№78

г. Владивосток

**Об утверждении предмета охраны объекта культурного наследия
регионального значения «Клуб «Лотос», 1908
расположенного по адресу: Приморский край, г. Владивосток,
ул. Адмирала Фокина, 12, ул. Алеутская, 22**

Руководствуясь Федеральным законом от 25 июня 2002 года № 73-ФЗ «Об объектах культурного наследия (памятниках истории и культуры) народов Российской Федерации», постановлением Администрации Приморского края от 02 ноября 2016 года № 514-па «Об утверждении положения об инспекции по охране объектов культурного наследия Приморского края»,

ПРИКАЗЫВАЮ:

1. Утвердить прилагаемый предмет охраны объекта культурного наследия регионального значения, включенного в Единый государственный реестр объектов культурного наследия (памятников истории и культуры) народов Российской Федерации, «Клуб «Лотос», 1908 г., регистрационный номер 251410144570005, расположенного по адресу (местонахождение): Приморский край, г. Владивосток, ул. Адмирала Фокина, 12, ул. Алеутская, 22 (кадастровый номер объекта недвижимости 25:28:020022:59).

2. Отделу по государственной охране и сохранению объектов культурного наследия регионального значения инспекции по охране объектов культурного наследия Приморского края обеспечить направление настоящего приказа

(С.В. Ковалева):

а) в течение трех дней со дня его принятия в департамент информационной политики Приморского края для официального опубликования;

б) в течение пяти дней со дня официального опубликования настоящего приказа собственнику и (либо) законному владельцу объекта культурного наследия;

в) в течение семи дней со дня его официального опубликования в Главное управление Министерства юстиции Российской Федерации по Приморскому краю для включения в федеральный регистр нормативных правовых актов субъектов Российской Федерации и проведения правовой и антикоррупционной экспертиз.

3. Настоящий приказ вступает в силу со дня его официального опубликования.

Руководитель инспекции



В.В. Осецкий

ПРЕДМЕТ ОХРАНЫ

**объекта культурного наследия регионального значения «Клуб «Лотос»,
1908г., расположенного по адресу: Приморский край, г. Владивосток,
ул. Адмирала Фокина, 12, ул. Алеутская, 22**

1. Местоположение и градоформирующая роль памятника в композиции исторической застройки

Расположение в историческом центре города Владивостока формирующее
угол квартала на пересечении улиц Адмирала Фокина и Алеутской. Западный
фасад ориентирован на ул. Алеутская, северный - на ул. Адмирала Фокина,
южный – дворовой.

2. Объемно-пространственная композиция

Многоэтажное здание, Г-образной формы в плане.

Первоначальная пространственно-планировочная структура образована:

- продольными и поперечными капитальными несущими стенами;
- высотными отметками по кровельным карнизам здания.

3. Крыша

Тип крыши здания – многоскатная.

4. Композиция и архитектурно-художественное оформление фасадов исторической части здания

В оформлении здания приняты декоративные и архитектурные элементы
архитектурного направления «ориентальный модерн» (стиль «пайлоу»).

Отделка фасадов - штукатурный слой, декоративные элементы фасада
выполнены выпусками кирпича и штукатурным раствором.

Западный фасад (главный)

Двухчастная асимметричная композиция образована входной группой с
завершающим волнообразным фронтоном в левой части фасада и разделённой
на пять частей по горизонтали пилястрами правой части фасада.

Входная группа:

- симметричное построение с разделением по горизонтали прямоугольными пилястрами на три части;
- два широких оконных проема в уровне первого этажа с лучковыми перемычками и дугообразными наличниками;
- входная ниша с полуциркульным завершением по центру оконных проёмов;
- два оконных проема в уровне второго этажа с лучковыми перемычками и причудливыми наличниками в форме крыш-пагод в завершении;
- ступенчатые неглубокие ниши под окнами;
- ниша на втором этаже по центру с постаментом овальной формы в нижней части;
- втопленные квадратные розетки в уровне второго этажа на крайних пилястрах;
- волнообразный фронто́н, завершённый карнизом в виде полки и декоративно оформленным металлическим шпилем;
- фланкирующие пилястры, завершённые столбиками квадратного сечения;
- средние пилястры с дугообразным завершением, раскрепованные в верхней части полочкой декоративно оформленной снизу лепным орнаментом в виде усов;
- дугообразная неглубокая ниша между средними пилястрами.

Правая часть фасада

- пилястры с завершением в уровне кровли столбиками квадратного сечения, раскрепованные в уровне карниза, ниже раскреповки декоративно оформлены лепным орнаментом в виде перевёрнутой буквы Ш;
 - оконные проемы в уровне первого этажа с лучковыми перемычками и дугообразными наличниками;
 - оконные проемы в уровне второго с лучковыми перемычками и причудливыми наличниками в форме крыш-пагод в завершении;
 - ступенчатые неглубокие ниши под окнами;
-

- дверной проём в крайней межпилястровой части фасада с полуциркульной перемычкой;

- кровельный карниз с небольшим выступом в виде полки.

Северный фасад

Асимметричная композиция фасада с разделением по вертикали на шесть частей пилястрами, по горизонтали - профилированными поясками.

- широкие пилястры оформленные: в уровне первого этажа втопленными прямоугольными панелями, в уровне 2-го этажа втопленной ступенчатой панелью; в прикарнизной части треугольной формы карнизом; в уровне междуэтажного перекрытия и на уровне подоконной части 2-го этажа двумя раскреповками в форме полок;

- профильные пояски в уровне перекрытия первого этажа и подоконной части второго этажа;

- выступающие ступенчатых накладки между поясками;

- въездная арка во двор в крайнем левом межпилястровом пространстве первого этажа;

- оконные проёмы первого этажа прямоугольного очертания;

- 15 оконных проемов второго этажа с полуциркульным завершением, сгруппированные по три штуки на плоскости фасада между каждыми двумя пилястрами;

- обрамляющие окна второго этажа полуциркульные сандрики с замковым камнем, соединенные между собой раскреповками у пят арок;

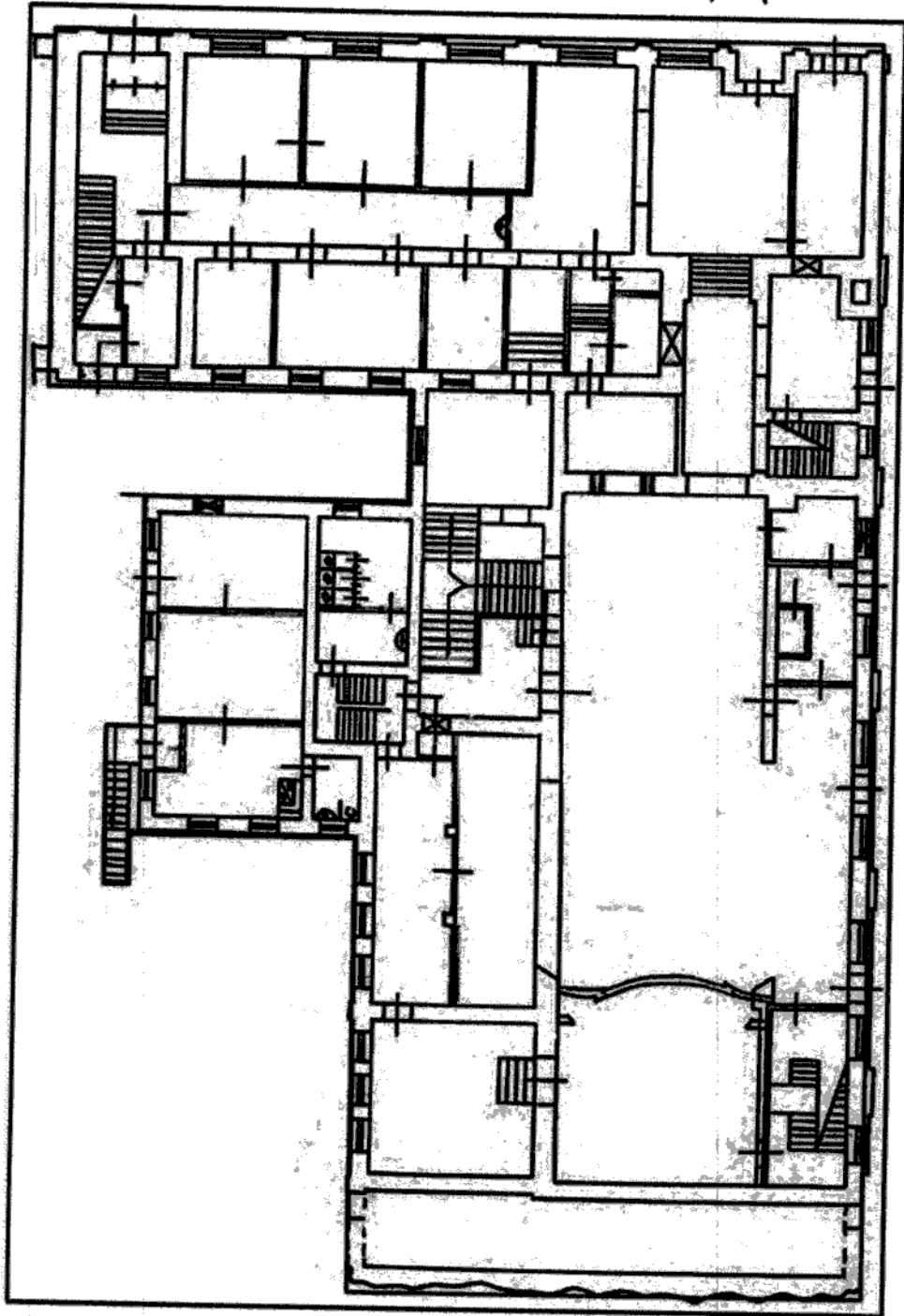
- прямоугольные нишки в простенках окон;

- прикарнизная часть фасада, оформленная сухариками и кронштейнами;

- ступенчатый фронтон в третьем межпилястровом пространстве в уровне крыши: верхнюю ступень завершает профильный карниз, дугообразное завершение верхней ступени фронтона выше карниза, профильный пояс оформленный в нижней части сухариками в уровне общего кровельного карниза здания в поле фронтона, три оконных проёма с полуциркульным завершением; пилястры в оконных простенках от профильного пояса до карниза верхней ступени.

- 5. Объемно-планировочное решение исторической части здания:**
- смешанная схема планировки помещений – коридорная и зальная;
 - расположение и габариты зрительного зала.

План 1 этажа



Изменение предмета охраны может быть осуществлено в порядке и случаях, предусмотренных законодательством об объектах культурного наследия.