

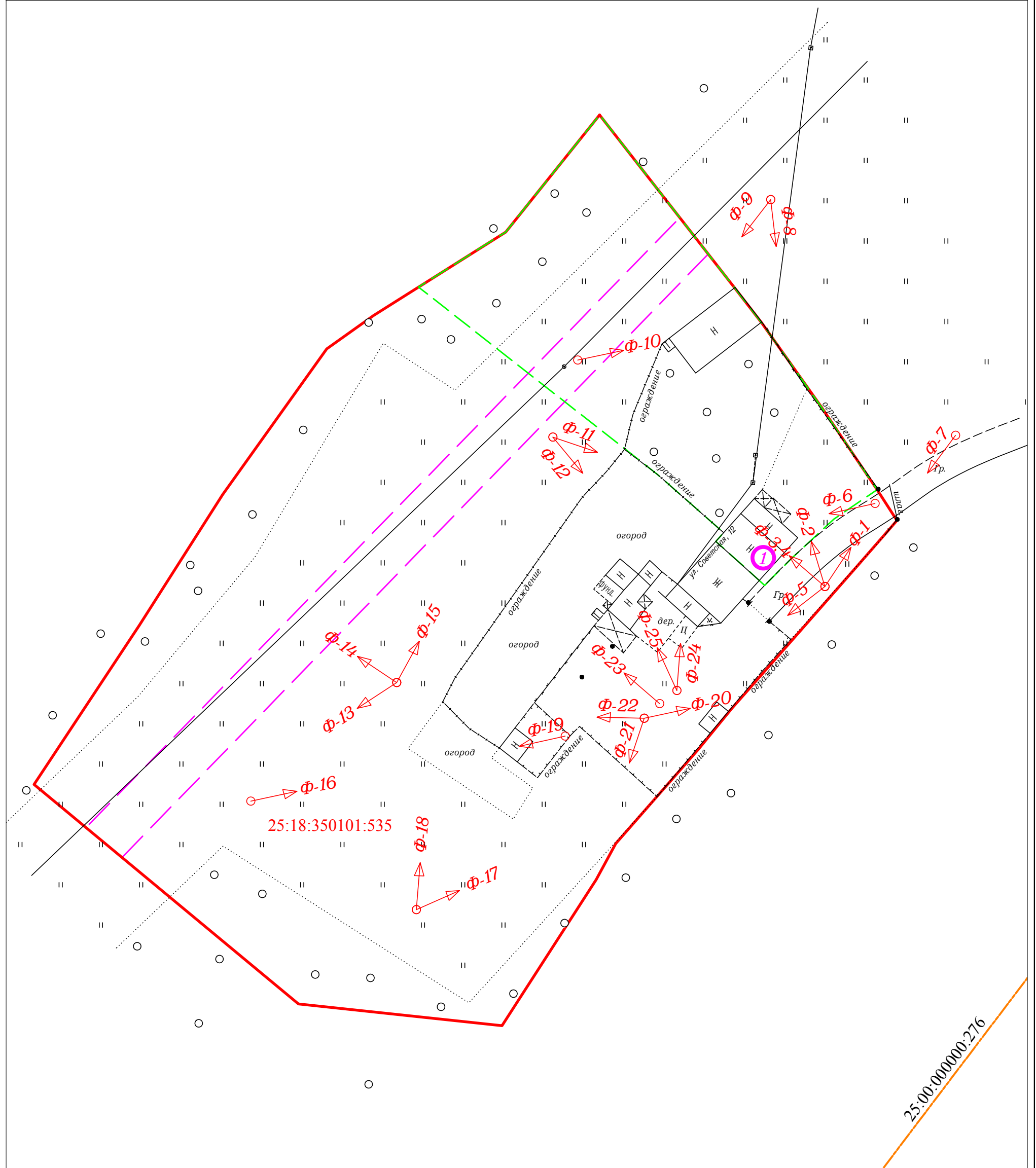
**Фотоотчёт**

**земельного участка с кадастровым номером 25:18:350101:535,  
расположенного по адресу:  
установлено относительно ориентира, расположенного в границах  
участка. Ориентир нежилое здание.  
Почтовый адрес ориентира: край Приморский,  
р-н Уссурийский, с. Раковка, ул. Советская, 12**

дата составления 08.12.2021 г.

дата осуществления выезда 22.05.2020 г.

Обзорная схема  
 земельного участка с кадастровым номером 25:18:350101:535, расположенного по адресу:  
 установлено относительно ориентира, расположенного в границах участка. Ориентир нежилое здание.  
 Почтовый адрес ориентира: край Приморский, р-н Уссурийский, с. Раковка, ул. Советская, 12



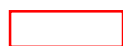
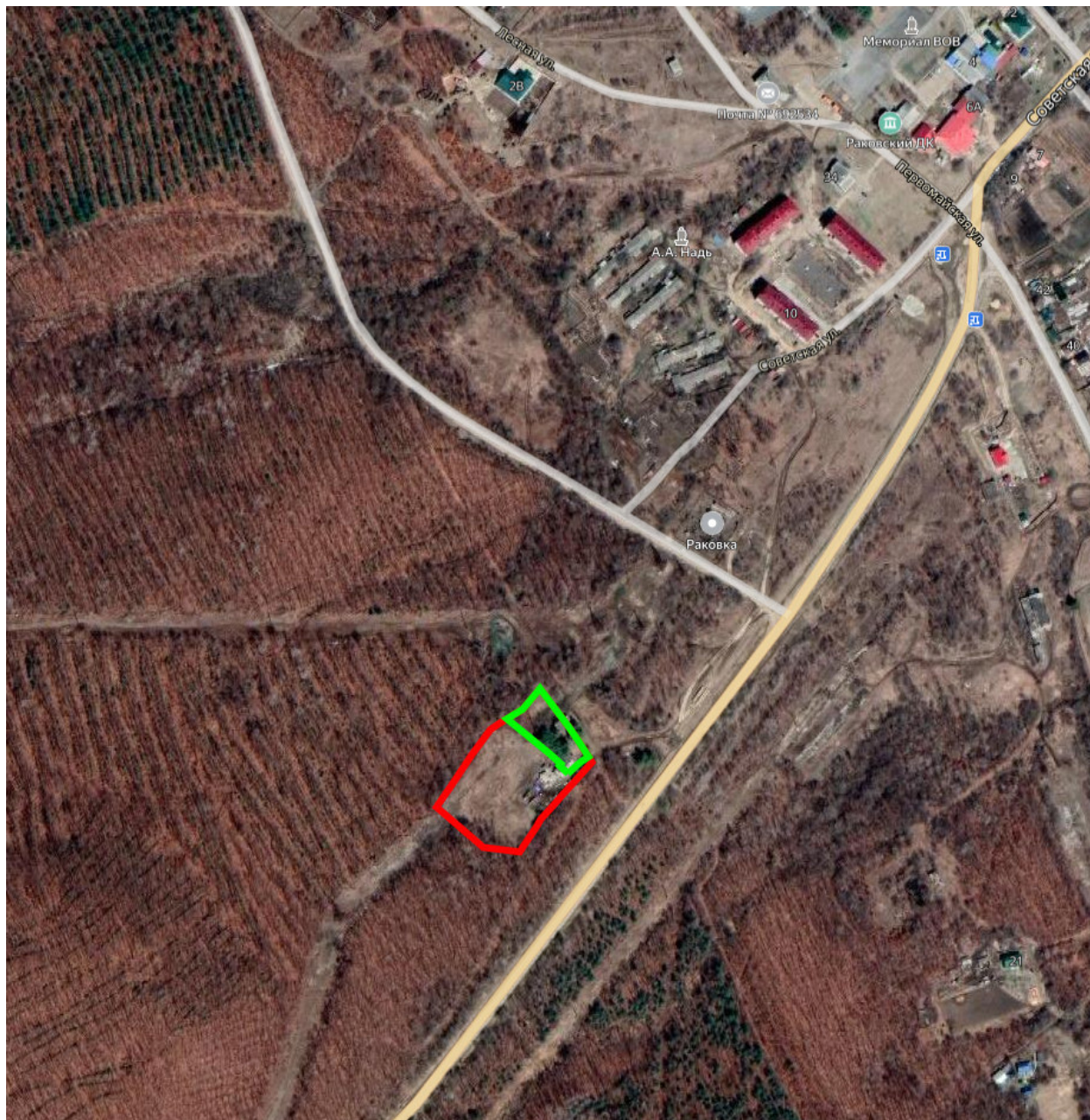
Масштаб 1:500

Условные обозначения:

- граница земельного участка с кадастровым номером 25:18:350101:535
  - граница и кадастровый номер здания, сооружения, стоящего на ГКУ
  - предлагаемая к образованию граница земельного участка площадью 1471 м2
  - учетный номер части 25:18:350101:535/2 (вид ограничения (обременения): публичный сервитут; реквизиты документа-основания: межевой план от 11.11.2009 № 1808/101/09-810)
  - 1 - Нежилое помещение с кадастровым номером 25:18:350101:1019 (собственность Приморского края), которое расположено в нежилом здании - Контора Раковского лесничества с кадастровым номером 25:18:350101:759 (инвентарный номер 05:243:002:000003620; инвентарный номер 05:243:002:000003630; условный номер 25-25-12/100/2011-315) согласно техническому паспорту (составлен по состоянию на 07.09.2010)
  - Φ-1 - номер фотографии
  - - направление фотографирования
- Примечание: границы земельного участка на ФОТОМАТЕРИАЛЕ указаны ориентировочно

## Обзорная схема

земельного участка с кадастровым номером 25:18:350101:535, расположенного по адресу:  
установлено относительно ориентира, расположенного в границах участка. Ориентир  
нежилое здание. Почтовый адрес ориентира: край Приморский, р-н Уссурийский,  
с. Раковка, ул. Советская, 12

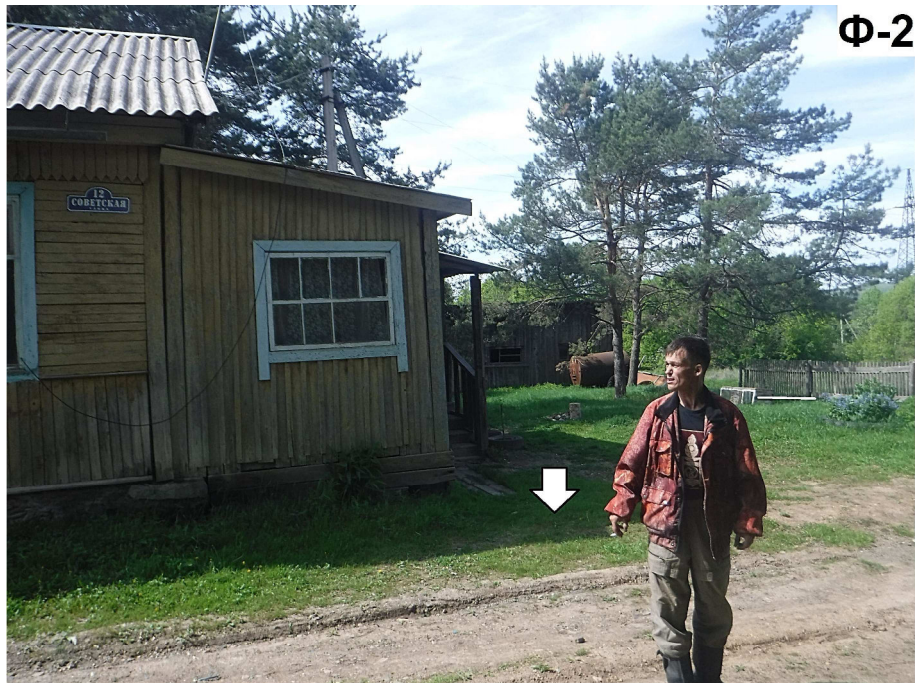


- граница земельного участка с кадастровым номером 25:18:350101:535



- предлагаемая к образованию граница земельного участка площадью  
1471 м<sup>2</sup>















**Φ-14**



**Φ-16**



**Φ-13**



**Φ-15**









Ф-22



Ф-24



Ф-21



Ф-23





Φ-25

