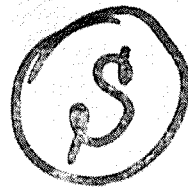


11



К/З

05:401:001:003604230

Дело № 7515

ул. 1^{ая} Матросская 11
Теплосеть по ул. 1^{ой} Матросской 11-15

КОПИЯ ВЕРНА

Подлинник документа хранится в краевом
государственном казенном учреждении
«Управление землями и имуществом на
территории Приморского края»

КН 11-23

ФЕДЕРАЛЬНОЕ АГЕНТСТВО
КАДАСТРА ОБЪЕКТОВ НЕДВИЖИМОСТИ

ФЕДЕРАЛЬНОЕ ГОСУДАРСТВЕННОЕ УНИТАРНОЕ ПРЕДПРИЯТИЕ
"РОССИЙСКИЙ ГОСУДАРСТВЕННЫЙ ЦЕНТР ИНВЕНТАРИЗАЦИИ И
УЧЕТА ОБЪЕКТОВ НЕДВИЖИМОСТИ"

отделение по городу Владивостоку
филиала ФГУП "Ростехинвентаризация"

ТЕХНИЧЕСКИЙ ПАСПОРТ

на здание нежилое

назначение нежилого строения

Район Ленинский
Город (пос.) Владивосток
Улица (пер.) 1 Матросская дом № 11

Инвентарный № 05.401.001.003604230

Составлен по состоянию на 06.08.2005 г.

(указывается дата обследования объекта учета)

I. Регистрация права собственности

Дата записи	Полное наименование владельца(ев)	Документы, подтверждающие право собственности, с указанием кем, когда и за каким номером выданы	Долевое участие при общей собственности	Подпись лица, свидетельствующего о правильности записи
1	2	3	4	5

II Экспликация земельного участка - кв.м.

Площадь участка			Незастроенная площадь			
по документам	фактически	застроенная	замощенная	озелененная	прочая	
	337,2	179,2			258,0	

III. Благоустройство здания - кв.м.

Валентовед	Контингент	Отопление					Ванны					Газоснабжение		Электроснабжение		Лифты	
		в ст. от ГМ	от тепловой (картавной) котельной	от собственной котельной	от АГВ	иное	Центральное по всему зданию	с центральным теплым водоснабжением	с газовыми котлами	с пропановыми котлами	централизованное	отдельное	Электроснабжение	пассажирские	грузовые		
478,0	478,0	478,0					478,0	478,0				478,0					

VI. Описание конструктивных элементов здания и определение износа

Литера А

Год постройки до 1917

Число этажей 3

Группа капитальности III

Виды внутренней отделки простая

№	Наименование конструктивных элементов	Описание конструктивных элементов (материал, конструкция, отделка и прочее)	Техническое состояние (трещины, гниль и т.д.)	Удельный вес по таблице				Процент износа к строению (гр. 7*гр. 8*100)		Тех. изм. износ в %	
				Удельный вес	Направки к удельному весу в процентах	Удельный вес конструктивного элемента с поправками	Износ в %	элементарно	к строению		
1	2	3	4	5	6	7	8	9	10	11	
1	Фундамент	бутовый ленточный	трещины в цоколе	7	1	7,0	60	4,2			
2	а) стены и их наружная отделка	кирпичные	трещины, отколы	26	1	26,0	60	15,6			
	б) перегородки	кирпичные, деревянные									
3	Перекрытия	чердачное	деревянное	прогиб балок, гниль	8	1	8,0	65	5,2		
		междуэтажные	деревянное								
		подвальный	деревянное								
4	Крыша	шифер	трещины, отколы, течь	16	1	16,0	55	8,8			
5	Полы	дощатые	щели, гниль, перекося	7	1	7,0	60	4,2			
6	Проемы	оконные	деревянные	перекося, гниль	9	1	9,0	65	5,9		
		дверные	деревянные	перекося, гниль							
7	Внутренняя отделка	штукатурка, побелка, окраска	отпадание штукатурки	6	1	6,0	55	3,3			
8	Санитарные и электротехнические устройства	отопление	ТЭЦ	нарушение креплений.	13	-3,5	9,5	55	5,2		
		водопровод	стальные трубы	ржавчина и протечки труб							
		канализация	чугунные трубы								
		горячее водоснабжение	стальные трубы								
		ванны	чугунные								
		электроосвещение	открытая проводка								
		радио	трансляция								
		телефон									
		вентиляция	естественная								
		лифты									
газоснабжение											
мусоропровод											
9	Прочие работы	прочее	гниль, трещины, ржавчина	8	1	8,0	65	5,2			
Итого				100		96,5		57,6			

Процент износа, приведенный к 100 по формуле: $\frac{\text{процент износа (гр.9)*100}}{\text{удельный вес (гр.7)}} = \frac{57,6 \times 100}{96,5} = 60 \%$

VII. Описание конструктивных основных пристроек и определение износа

Адрес: _____ Год постройки: _____ Число этажей: _____
 Форма собственности: _____ Вид внутренней отделки: _____

№	Наименование конструктивных элементов	Описание конструктивных элементов (материал, конструкция, отделка и прочее)	Техническое состояние (трещины, гниль и т.д.)	Удельный вес по таблице	Поправки к удельному весу в процентах	Удельный вес конструктивных элементов с поправками	Износ в %	Процент износа к стрессов гр. 7 * гр. 8 * 100	Итого износ в %	
									объекта	к стрессово
1	2	3	4	5	6	7	8	9	10	11
1	Фундамент									
	стены и их внешняя отделка									
	перегородки									
2	Чердачное									
	междустяжные									
	подвальные									
3	Крыша									
4	Полы									
	Оконные									
5	Дверные									
	Внутренняя отделка									
6	Отопление									
	водопровод									
	канализация									
	газовые водоснабжение									
	лифты									
	электроосвещение									
	телефон									
	вентиляция									
	лифты									
	газовоснабжение									
водопровод										
7	Прочие работы									
Итого				100	*		*		*	

Процент износа, приведенный к 100 по формуле: $\frac{\text{процент износа (гр. 9)} * 100}{\text{удельный вес (гр. 7)}} = \frac{x}{100} = \%$

7

IX. Техническое описание пристроек и других частей здания

Наименование конструктивных элементов	Литер			Удельный вес по таблице	Поправки	Удельный вес с поправкой	Литер			Удельный вес по таблице	Поправки	Удельный вес с поправкой
Фундамент												
Перекрытия												
Крыша												
Полы												
Проемы												
Отделочные работы												
Электроосвещение												
Прочие работы												
Итого				100	X					100	X	

Наименование конструктивных элементов	Литер			Удельный вес по таблице	Поправки	Удельный вес с поправкой	Литер			Удельный вес по таблице	Поправки	Удельный вес с поправкой
Фундамент												
Стены и перегородки												
Перекрытия												
Крыша												
Полы												
Проемы												
Отделочные работы												
Электроосвещение												
Прочие работы												
Итого				100	X					100	X	

X. Исчисление восстановительной и действительной стоимости здания и его частей

Литера	Наименование строения и сооружений	№ сборника	№ таблицы	Измеритель	Стоимость измерителя по таблице	Удельный вес	Поправки к стоимости (коэффициент) на						к-во (объем куб. м.) площадь (кв. м.)	Восстановительная стоимость (руб.)	Процент износа	Действительная стоимость (руб.)	
							грушу	капитальность	кв.м.эф.								
1	2	3	4	5	6	7	8	9	10	11	12	13	14	15	16	17	
A	нежилое с цокольным этажом и подвалом	28	89	м3	27,5	0,97	0,93	1,08				26,79	2325	111493	60	44597	

2	Наименование строения и сооружений			6	7	Поправки к стоимости (коэффициент) на				13	14	15	16	17		
	3	4	5			8	9	10	11						12	

XI. Техническое описание служебных построек

Наименование конструктивных элементов				Удельный вес по таблице	Поправки	Удельный вес с поправкой				Удельный вес по таблице	Поправки	Удельный вес с поправкой	
	Литер	H=					Литер	H=					
Фундамент													
Стены и перегородки													
Перекрытия													
Крыша													
Полы													
Проемы													
Отделочные работы													
Электроосвещение													
Прочие работы													
Итого:				100	X					100	X		

Наименование конструктивных элементов				Удельный вес по таблице	Поправки	Удельный вес с поправкой				Удельный вес по таблице	Поправки	Удельный вес с поправкой	
	Литер	H=					Литер	H=					
Фундамент													
Стены и перегородки													
Перекрытия													
Крыша													
Полы													
Проемы													
Отделочные работы													
Электроосвещение													
Прочие работы													
Итого:				100	X					100	X		

XII. Исчисление стоимости служебных построек

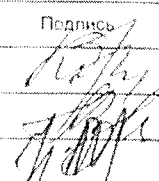

Литера по плану	Наименование построек	№ сборки	№ таблицы	Измеритель	Стоимость измерителя по таблице	Удельный вес	Поправки к стоимости (коэффициент) на				Стоимость измерителя с поправками	Кол-во объектов (куб м)	площадь (кв м)	Восстановительная стоимость (руб)	Процент износа	Действительная стоимость (руб)
							8	9	10	11						
1	2	3	4	5	6	7	8	9	10	11	12	13	14	15	16	

XIII. Техническое описание сооружений на участке.

Адрес	Наименование сооружения	Материал конструкции	Размер (м)			Площадь (кв. м.)	№ обрыва	№ таблички	Измеритель	Сложность измерения по таблице	Восстановительная стоимость (руб.)	Процент износа	Действительная стоимость (руб.)
			длина	ширина	высота (глубина)								

XIV. Общая стоимость (руб)

В каком из годах	Основные строения		Служебные постройки		Сооружения		Всего	
	восстановительная	действительная	восстановительная	действительная	восстановительная	действительная	восстановительная	действительная
1961	111493	44597					111493	44597

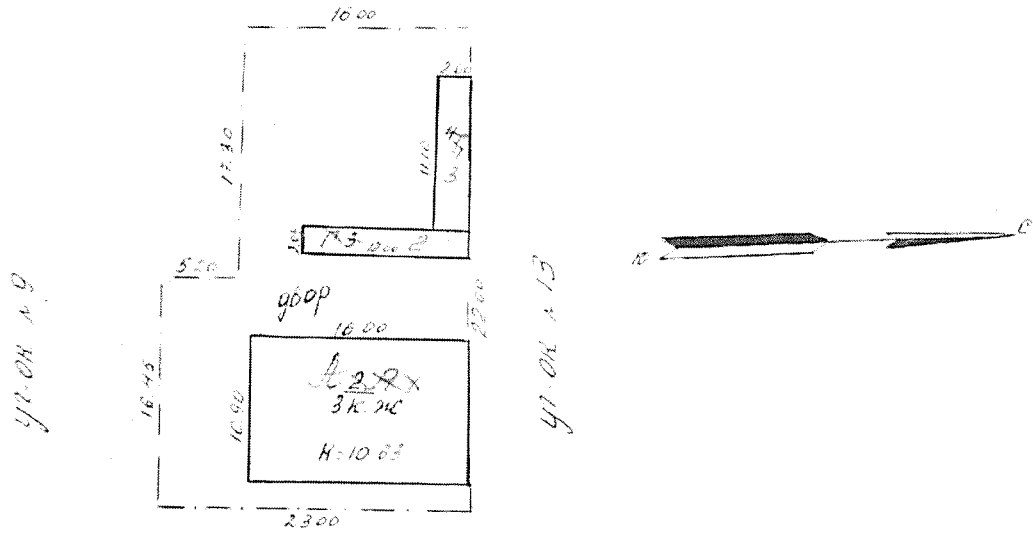
Дата	Исполнил	Подпись	ФИО
06.08.05г.			В. В. Корченко
	Проверил:		Л. Н. Зуева
	Директор		Е. А. Капустянский

XV. Отметка о последующих обследованиях.

Дата	Исполнил	Подпись	ФИО

11

уг. ок по ул. Коранинской



ул. 1^{ая} Матросская

М.Ж.К.Х.	Городской	Блок	100000
Дом	№ 11	Этаж	1/1
Д. №	611/80	Инженер	Торбалева
	230-80	бригадир	Жилищного
		нагляда	Сурянов

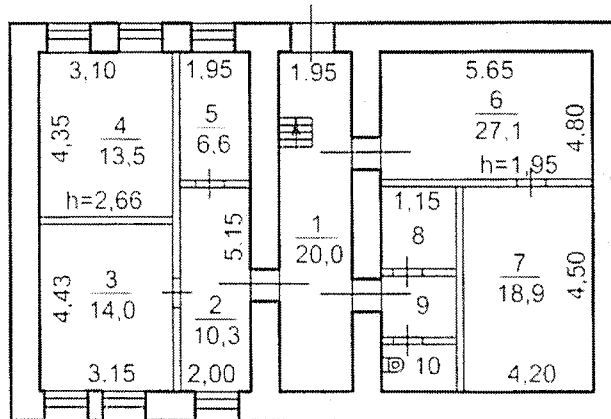
22 06 4
 Ордоника

7 июля 1989
 Подпись Тютюков Н.Н.

Текущие планы
 внесены
 15 июля 1985
 Подпись В.И.Молова

цокольный этаж

подвал

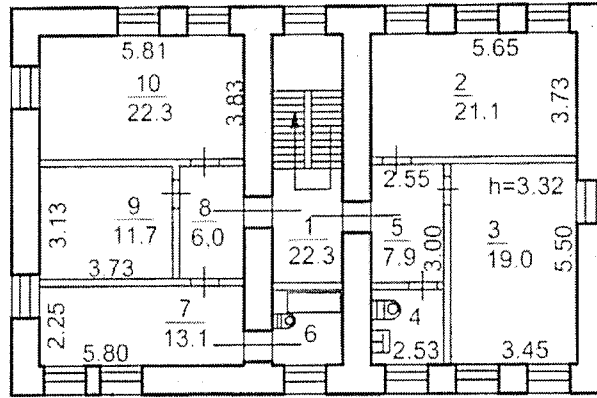


Лит. А

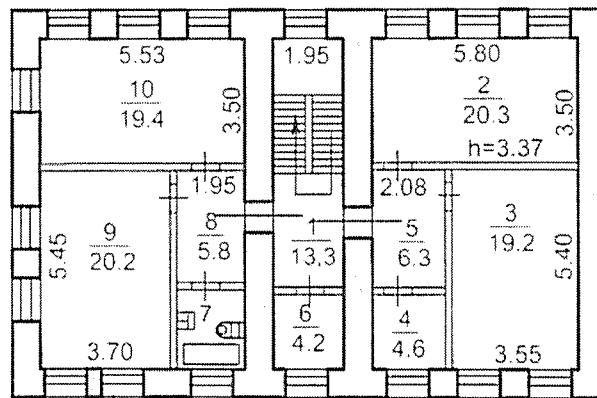
Отделение по городу Владивостоку Филиала ФГУП "Ростехинвентаризация" по Приморскому краю			
Лист №	ул 1 Матросская.11		М 1:200
Дата	Исполнитель	Фамилия И. О.	Подпись
06.08 05г.	зав.сектором	Корниенко В.В.	<i>[Signature]</i>
	зав.сектором	Зуева Л.Н.	<i>[Signature]</i>
	начальник	Капустянский Е.А.	<i>[Signature]</i>

10

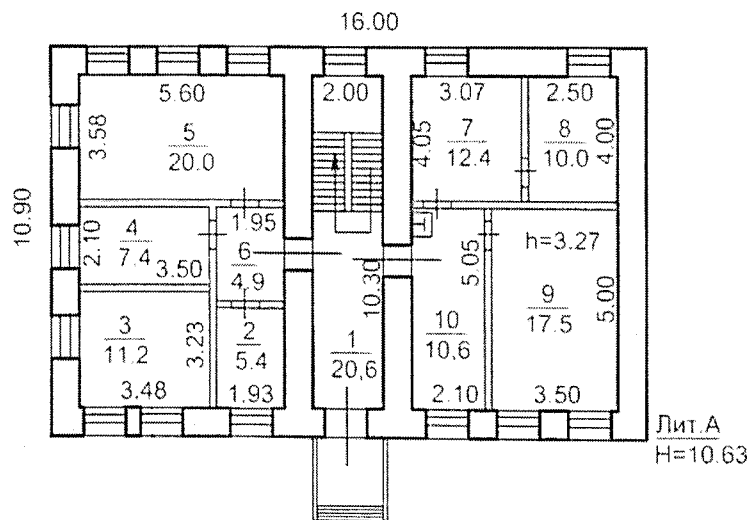
3 этаж



2 этаж



1 этаж



Филиал ФГУП "Ростехинвентаризация" по городу Владивостоку			
Лист №	ул 1 Матросская, 11		М 1:200
	Дата	Исполнитель	
06.08.05г.	зав.сектором	Корниенко В.В.	<i>[Signature]</i>
	зав.сектором	Зуева Л.Н.	<i>[Signature]</i>
	начальник	Капустянский Е.А.	<i>[Signature]</i>

Экспликация
к поэтажному плану здания (строения), расположенного в г. Владивостоке

дом № 11

1 Матросской

по ул. (пер.)

Дата записи в журнал	Этаж (этажи) с этажа и по плану	Наименование помещений (комнат, кабинетов, помещений, служебных комнат, бойлерной, кухни, коридора и т.п.)	Назначение помещений	Формулы площади помещений по внутреннему обмеру	Площадь по внутреннему обмеру в кв. м. в т.ч. разграниченная по помещениям										Итого общеплощадь помещений (по карте, среднее)	Высота помещений по внутреннему обмеру			
					7	8	9	10	11	12	13	14	15	16			17	18	
06.08.2015	А	6	подсобное	5,65 • 4,80	Отепленная	Вентиляционная	Отепленная	Вентиляционная	Отепленная	Вентиляционная	Отепленная	Вентиляционная	Отепленная	Вентиляционная	Отепленная	Вентиляционная	27,1	27,1	1,95
		7	подсобное	4,50 • 4,20	Отепленная	Вентиляционная	Отепленная	Вентиляционная	Отепленная	Вентиляционная	Отепленная	Вентиляционная	Отепленная	Вентиляционная	Отепленная	Вентиляционная	18,9	18,9	2,3
		8	кладовая	2,00 • 1,15	Отепленная	Вентиляционная	Отепленная	Вентиляционная	Отепленная	Вентиляционная	Отепленная	Вентиляционная	Отепленная	Вентиляционная	Отепленная	Вентиляционная	1,0	1,0	1,0
		9	коридор	1,10 • 0,90	Отепленная	Вентиляционная	Отепленная	Вентиляционная	Отепленная	Вентиляционная	Отепленная	Вентиляционная	Отепленная	Вентиляционная	Отепленная	Вентиляционная	1,2	1,2	1,2
		10	туалет	1,15 • 1,00	Отепленная	Вентиляционная	Отепленная	Вентиляционная	Отепленная	Вентиляционная	Отепленная	Вентиляционная	Отепленная	Вентиляционная	Отепленная	Вентиляционная	1,2	1,2	1,2
				Итого по этажу:											50,5	50,5			
пож	1	1	коридор	10,27 • 1,95	Отепленная	Вентиляционная	Отепленная	Вентиляционная	Отепленная	Вентиляционная	Отепленная	Вентиляционная	Отепленная	Вентиляционная	Отепленная	Вентиляционная	20,0	20,0	2,66
		2	коридор	5,15 • 2,00	Отепленная	Вентиляционная	Отепленная	Вентиляционная	Отепленная	Вентиляционная	Отепленная	Вентиляционная	Отепленная	Вентиляционная	Отепленная	Вентиляционная	10,3	10,3	10,3
		3	подсобное	4,43 • 3,15	Отепленная	Вентиляционная	Отепленная	Вентиляционная	Отепленная	Вентиляционная	Отепленная	Вентиляционная	Отепленная	Вентиляционная	Отепленная	Вентиляционная	14,0	14,0	14,0
		4	подсобное	4,35 • 3,10	Отепленная	Вентиляционная	Отепленная	Вентиляционная	Отепленная	Вентиляционная	Отепленная	Вентиляционная	Отепленная	Вентиляционная	Отепленная	Вентиляционная	13,5	13,5	6,6
		5	подсобное	3,40 • 1,95	Отепленная	Вентиляционная	Отепленная	Вентиляционная	Отепленная	Вентиляционная	Отепленная	Вентиляционная	Отепленная	Вентиляционная	Отепленная	Вентиляционная	6,6	6,6	6,6
				Итого по этажу:											64,4	64,4			
				Итого по этажу и цокольному этажу:											114,9	114,9			
1	1	1	вспомогательная клетка	10,40 • 2,00	Отепленная	Вентиляционная	Отепленная	Вентиляционная	Отепленная	Вентиляционная	Отепленная	Вентиляционная	Отепленная	Вентиляционная	Отепленная	Вентиляционная	20,6	20,6	20,6
		2	подсобное	2,80 • 1,93	Отепленная	Вентиляционная	Отепленная	Вентиляционная	Отепленная	Вентиляционная	Отепленная	Вентиляционная	Отепленная	Вентиляционная	Отепленная	Вентиляционная	5,4	5,4	5,4
		3	кабинет	3,98 • 3,23	Отепленная	Вентиляционная	Отепленная	Вентиляционная	Отепленная	Вентиляционная	Отепленная	Вентиляционная	Отепленная	Вентиляционная	Отепленная	Вентиляционная	11,2	11,2	11,2
		4	кабинет	3,50 • 2,10	Отепленная	Вентиляционная	Отепленная	Вентиляционная	Отепленная	Вентиляционная	Отепленная	Вентиляционная	Отепленная	Вентиляционная	Отепленная	Вентиляционная	7,4	7,4	7,4
		5	кабинет	5,00 • 3,58	Отепленная	Вентиляционная	Отепленная	Вентиляционная	Отепленная	Вентиляционная	Отепленная	Вентиляционная	Отепленная	Вентиляционная	Отепленная	Вентиляционная	20,0	20,0	20,0

Примечание: для удобства измерения в кв. м. в г.м. проведены измерения в г.м.м.

Дата записи и метра по плану	Этаж (этажи) с 1 этажа	Классификация помещений, квартир, комнат, служебных помещений, служебных помещений, служебных помещений, служебных помещений, служебных помещений	Формат площади помещений по внутреннему обмеру	кабю		аппаратные		Ванная	Видеонаблюдение	Средства связи	Другие помещения	Итого помещений	площадь по плану, кв.м.	Всего помещений по плану, кв.м.
				7	8	9	10							
	5	6 коридор	2,33 • 1,95				4,9							
	7 кабинет	4,05 • 3,07			12,4									4,9
	8 кабинет	4,00 • 2,50			10,0									12,4
	9 кабинет	5,00 • 3,50			17,5									10,0
	10 коридор	5,05 • 2,10					10,6							17,5
							26,0							10,6
					итого по 1 этажу:		78,5	41,5						120,0
	1 лестничная клетка	6,80 • 1,95					13,3							13,3
	2 кабинет	5,80 • 3,50				20,3								20,3
	3 кабинет	5,40 • 3,55				19,2								19,2
	4 полубюро	2,20 • 2,10					4,6							4,6
	5 коридор	3,05 • 2,08					6,3							6,3
	6 полубюро	2,10 • 2,00					4,2							4,2
	7 туалет	2,35 • 1,95					4,6							4,6
	8 коридор	2,95 • 1,95					5,8							5,8
	9 кабинет	5,45 • 3,70				20,2								20,2
	10 кабинет	5,53 • 3,50				19,4								19,4
					итого по 2 этажу:		79,1	38,8						117,9

Дата обследования	06.08.05г
Обследован	Корниченко В.В
Проверен	Зуева Л.Н

Итого по вкладам в банках в валюте и в рублях

1	2	3	4	5	6	7		8	9	10	11	12	13	14	15	16	17	18	19	20	
						Итого по вкладам в банках в валюте	Итого по вкладам в банках в рублях														

Дата обследования: 06.08.05г.

Обследован: Корниченко В.В.

Проверил: Зуева П.Н.

11



К/З

05:401:001:003604230

Дело № 7515

ул. 1^{ая} Матросская 11
теплосеть по ул. 1^{ой} Матросской 11-15

Подлинник документа в красном
государственном казенном учреждении
«Управление землями и имуществом на
территории Приморского края»

ОТСУТСТВУЕТ

КН 11-23

42

РОССИЙСКАЯ ФЕДЕРАЦИЯ
Единый государственный реестр прав на недвижимое имущество и сделок с ним
Федеральная регистрационная служба
Главное управление Федеральной регистрационной службы по Приморскому краю

СВИДЕТЕЛЬСТВО

О ГОСУДАРСТВЕННОЙ РЕГИСТРАЦИИ ПРАВА

Дата выдачи: 10 июня 2005 г.

Документы-основания:

договор купли-продажи от 04.03.2004 г., регистрационный № 25-1/00-28/2004-146 от 15.03.2004 г., постановление главы администрации г. Владивостока от 30.03.2005 г. № 381, акт о приеме-передаче здания от 25.05.2005 г.

Субъект (субъекты) права:

общество с ограниченной ответственностью "ПРИЛИВ ЛАЙН"

(ИНН 2536002684, регистрационный номер 1964, основной государственный регистрационный № 1022501305547; дата и место государственной регистрации: 08.02.2002 г., г. Владивосток; Место нахождения: г. Владивосток, проспект Красного Знамени, д. 78)

Вид права: **собственность**

Объект права:

здание - жилой дом (лит. А)
(общей площадью 478,00 кв.м, в том числе жилая площадь 375,30 кв.м)

инвентарный номер: 05:401:001:003604230

этажность: 3, подвальный, цокольный

назначение: **жилое**

Кадастровый или условный номер: 25-25-01/100/2005-048

Адрес (местоположение) объекта:

Приморский край, г. Владивосток, ул. 1-я Матросская, д. 11

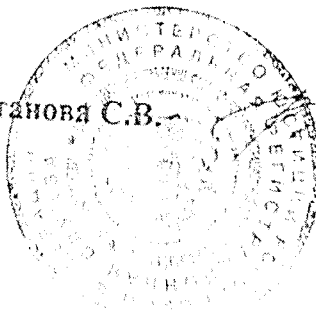
Существующие ограничения (обременения) права:

не зарегистрировано

о чем в Едином государственном реестре прав на недвижимое имущество и сделок с ним 10 июня 2005 г. сделана запись № 25-25-01/100/2005-48

Государственный регистратор

Шайтанова С.В.



Серия 25-АА Номер 587057

