



ЗАКОН ПРИМОРСКОГО КРАЯ
О ВНЕСЕНИИ ИЗМЕНЕНИЙ В ЗАКОН ПРИМОРСКОГО КРАЯ
"ОБ УССУРИЙСКОМ ГОРОДСКОМ ОКРУГЕ"

Принят Законодательным Собранием Приморского края 18 декабря 2019 года

СТАТЬЯ 1.

Внести в Закон Приморского края от 6 августа 2004 года № 131-КЗ "Об Уссурийском городском округе" (Ведомости Законодательного Собрания Приморского края, 2004, № 65, стр. 43; 2007, № 24, стр. 29; 2008, № 92, стр. 15; 2009, № 123, стр. 2; 2012, № 27, стр. 74) следующие изменения:

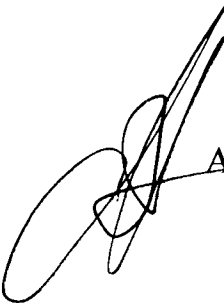
- 1) приложение 1 к Закону изложить в редакции приложения 1 к настоящему Закону;
- 2) приложение 2 к Закону изложить в редакции приложения 2 к настоящему Закону.

СТАТЬЯ 2.

Настоящий Закон вступает в силу со дня его официального опубликования.

Исполняющий обязанности
Губернатора края

г. Владивосток
26 декабря 2019 года
№ 694-КЗ


А.А. Волошко

Приложение 1
к Закону
Приморского края
от 26.12.2019 № 694-КЗ

"Приложение 1
к Закону
Приморского края
от 06.08.2004 № 131-КЗ

Описание местоположения границ Уссурийского городского округа

Номер точки	Координаты в системе координат МСК-25, зона 1		Координаты в системе координат WGS-84		Описание прохождения границ муниципального образования*
	X	Y	широта	долгота	
1	2	3	4	5	6
1	454584.27	1342307.99	43°58'28.11"	131°14'42.03"	<p>Граница идет в общем восточном направлении по прямой на протяжении 1,8 км до точки, расположенной в 0,1 км от проселочной дороги, идущей из села Полтавка в село Корфовка, в 1,3 км к северо-востоку от вершины с отметкой 261, в 0,8 км к югу от вершины с отметкой 257,2 - вершина горы Барачная</p> <p>Далее граница по ломаной линии идет на протяжении 11,1 км по восточной границе земельного участка с кадастровым номером 25:11:000000:2733 (контур 5), затем поворачивает на восток через юго-западную вершину границы земельного участка с кадастровым номером 25:11:000000:2642 (контур 1), пересекает реку Полтавка, далее - по прямой 4,1 км на юг, затем - в восточном направлении по прямой 0,7 км, огибая по южной стороне земельный участок с кадастровым номером 25:11:000000:2733 (контур 3, 13, 2), до точки, расположенной в 1,3 км к северо-востоку от высоты с отметкой 270,6 - вершина горы Корфовка,</p>
2	454567.86	1344155.80	43°58'27.19	131°16'04.91"	
3	451078.21	1350320.17	43°56'32.70"	131°20'40.27"	

1	2	3	4	5	6
					в 1,9 км к юго-западу от вершины с отметкой 250,6
4	449179.42	1350182.86	43°55'31.22"	131°20'33.47"	Далее граница проходит в южном направлении на протяжении 2,0 км, затем - вдоль восточной стороны границы земельного участка с кадастровым номером 25:18:015101:92 до точки, расположенной в 0,2 км от проселочной дороги, идущей из села Николо-Львовское в село Константиновка, в 0,6 км к юго-востоку от высоты с отметкой 270,6 - вершина горы Корфовка
5	449997.96	1354338.34	43°55'56.68"	131°23'40.04"	Затем граница проходит по ломаной прямой в общем северо-восточном направлении на протяжении 4,3 км, далее - по южной границе земельного участка с кадастровым номером 25:11:030201:295, далее - по прямой до точки, расположенной на середине ручья без названия, в 2,0 км к северо-востоку от высоты с отметкой 251,9
6	449436.50	1355478.02	43°55'38.18"	131°24'30.92"	Далее граница идет в общем юго-восточном направлении 1,4 км по середине русла ручья без названия до точки, расположенной в середине русла ручья без названия, в 2,4 км к северо-востоку от высоты с отметкой 251,9
7	446476.12	1355815.26	43°54'02.18"	131°24'44.92"	Далее граница в общем южном направлении идет на протяжении 3,4 км: сначала - 0,7 км на юг, пересекая реку Орлиха, далее - 0,2 км на восток, затем - на протяжении 0,9 км на юг по западной стороне границы земельного участка с кадастровым номером 25:11:030501:652 (контур 3), далее - на юг 1,0 км, огибая западную границу земельного участка с кадастровым номером 25:11:030501:652 (контур 1), пересекая проселочную дорогу, до точки, расположенной на западной стороне водораздела реки Орлиха, в 1,1 км к северо-западу от высоты с отметкой 240,5
8	441677.22	1371133.42	43°51'21.96"	131°36'08.95"	Далее граница идет в общем восточном направлении на протяжении 22,0 км по южной стороне дороги, идущей из села Корфовка в город Уссурийск, по северной стороне земельных участков с кадастровыми номерами 25:18:000000:968, 25:18:015102:245, 25:18:015102:114, 25:18:015102:52,

1	2	3	4	5	6
					25:18:015102:272, 25:18:015102:289 (контуры 1, 2), 25:18:015102:280, 25:18:015102:156, по восточной стороне земельных участков с кадастровыми номерами 25:18:015102:282, 25:18:015102:279, по восточной стороне земельного участка с кадастровым номером 25:18:015202:3 (контур 1) до точки, расположенной на южной стороне грунтовой дороги, идущей из села Корфовка в город Уссурийск, в 0,4 км к северо-западу от высоты с отметкой 141,0
					Далее граница по ломаной линии идет: сначала - на протяжении 0,5 км на север, затем - 1,0 км на северо-восток до точки, расположенной в 0,1 км от линии связи, в 1,3 км к северо-востоку от высоты с отметкой 141,0
9	442468.59	1372353.10	43°51'47.17"	131°37'03.94"	Затем граница проходит по прямой на северо-восток примерно 1,8 км, пересекая ручей Суглинка, по юго-восточной стороне земельного участка с кадастровым номером 25:11:030501:647 до точки, расположенной на середине дороги, в 2,9 км к северо-востоку от высоты с отметкой 141,0
10	444225.75	1372603.95	43°52'44.01"	131°37'16.04"	Далее граница идет в юго-восточном направлении примерно 8,7 км, по северной стороне земельного участка с кадастровым номером 25:18:015201:457, по южной стороне земельного участка с кадастровым номером 25:11:020701:53, по северной стороне земельного участка с кадастровым номером 25:18:015201:458, по южной стороне границы земельных участков с кадастровыми номерами 25:11:020701:110, 25:11:020701:105, пересекая линию электропередачи, по западной стороне земельного участка с кадастровым номером 25:18:015201:191, далее - по северной стороне земельных участков с кадастровыми номерами 25:18:015201:224, 25:18:015201:233, 25:18:015201:258, проходит через крайнюю северо-восточную вершину земельного участка с кадастровым номером 25:18:015201:257 до точки, расположенной на западном склоне водораздела, в 0,7 км к юго-западу от высоты с отметкой 133,3
11	442444.84	1380996.81	43°51'43.17"	131°43'30.96"	

1	2	3	4	5	6
12	444242.62	1384078.64	43°52'40.17"	131°45'49.96"	Затем граница по прямой в северо-восточном направлении проходит примерно 3,5 км, пересекая линию электропередачи, до точки, расположенной у подножья склона водораздела реки Раздольная, в 2,1 км в юго-восточном направлении от вершины с отметкой 155,7
13	457146.87	1382017.22	43°59'39.04"	131°44'24.80"	Далее граница идет в общем северном направлении, пересекая реку Раздольная, огибая западную сторону земельного участка с кадастровым номером 25:18:015502:82, проходит до места впадения правого рукава реки Крестьянка в реку Раздольная, затем - по середине русла правого рукава реки Крестьянка вверх по течению, далее - пересекая автомобильную дорогу Покровка - Уссурийск, затем - по дамбе и по западной стороне земельного участка с кадастровым номером 25:18:015501:2 (контур 2) до точки, расположенной на берегу реки Крестьянка, в 2,6 км на юго-восток от вершины с отметкой 68,2
14	458171.72	1387884.11	44°00'09.79"	131°48'48.67"	Далее граница идет в восточном направлении примерно 5,9 км по границе земельного участка с кадастровым номером 25:18:015501:2 (контур 1), пересекая автомобильную дорогу А-184 Пограничный - Уссурийск, далее - по границе земельного участка с кадастровым номером 25:18:015501:2 (контур 2), проходит через высоту с отметкой 76,5, далее - по северной границе земельного участка с кадастровым номером 25:18:015501:15 до точки, расположенной на восточной стороне железной дороги Уссурийск - Гродеково, в 0,1 км к северо-востоку от вершины с отметкой 69,2, в 1,4 км к юго-западу от вершины с отметкой 65,0
15	457896.92	1388093.86	44°00'00.80"	131°48'57.92"	Затем граница идет в южном направлении по прямой 0,3 км до точки, расположенной на восточной стороне железной дороги Уссурийск - Гродеково, в 0,3 км к юго-востоку от вершины с отметкой 69,2 (стык границ Октябрьский муниципальный район - Михайловский муниципальный район - Уссурийский городской округ)

1	2	3	4	5	6
					Далее граница проходит в общем юго-восточном направлении по западной стороне земельного участка с кадастровым номером 25:09:000000:2325 (контуры 3, 2), затем граница идет вдоль железной дороги Уссурийск - Гродеково по полевой дороге, далее - по прямой в восточном направлении по южным границам земельных участков с кадастровыми номерами 25:09:320401:218, 25:09:320401:375 до точки, расположенной на середине русла реки Репьевка
16	455595.46	1395899.18	43°58'42.73"	131°54'46.69"	Затем граница идет в общем юго-восточном направлении по середине русла реки Репьевка вниз по течению, далее - по южной стороне земельного участка с кадастровым номером 25:09:320501:365, огибая с западной стороны земельный участок с кадастровым номером 25:09:320501:1, далее - в общем южном направлении, огибая с запада деревню Кирпичная, пересекает линию электропередачи и автомобильную дорогу А-370 Владивосток - Хабаровск, затем идет по восточной стороне полосы отвода автомобильной дороги до точки, расположенной на середине русла реки Раковка
17	445493.12	1402750.10	43°53'12.16"	131°59'46.98"	Далее граница в юго-западном направлении проходит по середине реки Раковка вниз по течению до точки, расположенной в месте впадения в нее реки Репьевка
18	443333.85	1400035.34	43°52'03.56"	131°57'43.94"	Затем граница в северо-восточном направлении пересекает железную дорогу Хабаровск - Владивосток, ручей без названия, в восточном направлении пересекает линии электропередачи, грунтовую дорогу, затем проходит по южной стороне земельного участка с кадастровым номером 25:09:320901:383 (контур 1), далее пересекает полевую дорогу, русло реки Васильевка, затем идет по южной стороне земельного участка с кадастровым номером 25:09:320901:11 (контуры 7, 28), пересекая реку Раковка, до высоты с отметкой 149,1
19	447134.46	1416245.32	43°53'58.11"	132°09'52.67"	

1	2	3	4	5	6
					Далее граница в общем юго-восточном направлении идет по южной стороне земельных участков с кадастровыми номерами 25:09:320801:2237, 25:09:320801:2131, пересекая линии электропередачи, проходит по середине русла реки Осиновка до точки, расположенной на месте отметки уреза воды 132,0
20	441874.84	1428968.98	43°51'00.15"	132°19'18.01"	Затем в общем юго-восточном направлении граница, поднимаясь вверх по течению ручья без названия, впадающего в реку Петрушиха, проходит через высоту с отметкой 421,9, далее идет по западной стороне земельного участка с кадастровым номером 25:09:000000:2221 (контур 1) через высоту с отметкой 527,4 по водоразделу между бассейнами рек Илистая и Раковка до точки стыка границ Уссурийский городской округ - Михайловский муниципальный район - Шкотовский муниципальный район
21	428756.36	1441710.32	43°43'46.89"	132°28'35.73"	Далее граница проходит в общем юго-западном направлении по водоразделу хребта, идущего от гор Пржевальского, огибая с севера исток ручья Аникин, идет по восточной стороне земельного участка с кадастровым номером 25:18:035304:2
22	422731.64	1437908.34	43°40'34.35"	132°25'40.37"	Затем граница идет по водоразделу хребта в общем юго-восточном направлении, по восточной стороне земельного участка с кадастровым номером 25:18:035304:2
23	420526.26	1441522.00	43°39'20.48"	132°28'19.54"	Далее идет в общем южном направлении по водоразделу хребта, по восточной стороне земельного участка с кадастровым номером 25:18:035304:2, через перевал с отметкой 369,0, по которому проходит грунтовая дорога Каймановка - Многоудобное
24	416367.08	1440779.68	43°37'06.29"	132°27'42.53"	Затем граница проходит в общем юго-западном направлении по водоразделу хребта, по восточной стороне земельного участка с кадастровым номером 25:18:035304:2
25	414125.88	1434967.60	43°35'57.57"	132°23'21.41"	Далее граница идет в общем юго-западном направлении по водоразделу хребта, по юго-восточной стороне земельного участка с кадастровым номером 25:18:035304:2, через высоты с отметками 558,1; 660,3
26	410119.88	1430401.38	43°33'50.75"	132°19'54.44"	

1	2	3	4	5	6
					Затем граница идет в общем юго-западном направлении по водоразделу хребта, по южной стороне земельного участка с кадастровым номером 25:18:035304:2, далее проходит по западной стороне земельного участка с кадастровым номером 25:24:000000:2570 (контур 1), через высоту с отметкой 700,8
27	406546.89	1427031.67	43°31'57.11"	132°17'21.33"	Далее граница идет в общем юго-западном направлении по водоразделу хребта, затем - по южной стороне земельного участка с кадастровым номером 25:18:000000:495, пересекая полевую дорогу, проходит через высоты с отметками 502,0; 487,6; 481,5; 355,6; 399,4, пересекая падь Крутая и линию связи, до точки, расположенной на водоразделе между тремя вершинами с отметками 441,5; 399,4; 355,6
28	402715.07	1416601.77	43°29'59.11"	132°09'34.02"	Затем граница идет по водоразделу хребта в общем северо-западном направлении, по южной стороне земельного участка с кадастровым номером 25:18:000000:495 до точки, расположенной на высоте с отметкой 441,5 (стык границ Уссурийский городской округ - Артемовский городской округ - Надеждинский муниципальный район)
29	403234.75	1415585.10	43°30'16.52"	132°08'49.17"	Далее граница проходит в общем северном направлении по водоразделу бассейнов рек Каменушка с востока и Перевозная с запада, затем - через высоту с отметкой 447,4, по южной стороне земельного участка с кадастровым номером 25:18:000000:495
30	410259.96	1415227.57	43°34'04.28"	132°08'38.63"	Затем граница идет в общем северо-западном направлении по южным границам земельного участка с кадастровым номером 25:18:015702:12 (контур 2, 1), пересекая линию электропередачи Кондратеновка - Вольно-Надеждинский и правый приток реки Перевозная, проходит через отметку 238,9 - вершина горы Перевозная, пересекая ручей Сухой Ключ, лесную дорогу, далее - через высоту с отметкой 152,1 - вершина горы Придорожная, пересекая две линии электропередачи (ЛЭП-110 кВ), до точки, расположенной на восточной стороне полосы отвода
31	415187.29	1403263.17	43°36'50.20"	131°59'48.99"	

1	2	3	4	5	6
					автомобильной дороги А-370 Хабаровск - Владивосток
32	418398.66	1402566.74	43°38'34.58"	131°59'20.13"	Далее граница в общем северном направлении проходит по восточной полосе отвода автомобильной дороги А-370 Хабаровск - Владивосток, пересекая долину Чертовка по восточной и северной стороне земельного участка с кадастровым номером 25:10:010101:15, автомобильную дорогу А-370 Хабаровск - Владивосток, затем идет в северном направлении по западной стороне полосы отвода автомобильной дороги, далее - в северном направлении вдоль линии электропередачи, затем - в западном направлении вдоль южной стороны полосы отвода автомобильной дороги А-189 Раздольное - Хасан
33	420267.91	1400384.09	43°39'36.20"	131°57'44.02"	Затем граница в северо-западном направлении пересекает автомобильную дорогу А-189 Раздольное - Хасан и проходит по западной стороне земельного участка 25:18:015702:12 (контур 4), далее идет в западном направлении вдоль южной стороны земельного участка с кадастровым номером 25:18:015702:1, пересекая железнодорожную ветку Барановский - Партизан, до точки, расположенной на левом берегу реки Раздольная
34	420278.94	1397478.03	43°39'37.95"	131°55'34.36"	Далее граница проходит по середине русла реки Раздольная
35	420685.28	1394011.85	43°39'52.72"	131°52'59.95"	Затем в общем западном направлении, пересекая русло реки Раздольная, автомобильную дорогу А-189 Раздольное - Хасан, линию связи Красный Яр - Тереховка, граница идет до точки, расположенной к северо-востоку от высоты с отметкой 142,6
36	422255.90	1393890.61	43°40'43.66"	131°52'55.52"	Далее в общем северном направлении, пересекая полевую дорогу, граница проходит до точки, расположенной к северо-востоку от высоты с отметкой 142,6
37	422094.45	1390660.32	43°40'39.87"	131°50'31.24"	Затем в общем западном направлении, пересекая ручей без названия (правый приток реки Ивановка), граница идет до точки, расположенной на полевой дороге

1	2	3	4	5	6
					Далее граница в юго-западном направлении пересекает грунтовую дорогу, ручей Круглопадинский и идет до точки, расположенной к юго-востоку от высоты с отметкой 177,5
38	420452.46	1389905.40	43°39'47.01"	131°49'56.56"	Затем в общем западном направлении, пересекая ручей Холодный, граница проходит по правому берегу реки Малая Кедровка, затем - по правому берегу ручья Кугуковский и, пересекая ручей, идет до точки, расположенной к юго-западу от высоты с отметкой 192,7
39	419838.37	1380927.42	43°39'30.83"	131°43'15.58"	Далее граница в общем юго-западном направлении проходит по ломаной линии через восточную вершину земельного участка с кадастровым номером 25:18:020102:1, пересекая лесную дорогу и реку Малая Кедровка
40	415895.71	1377980.62	43°37'24.23"	131°41'02.04"	Затем проходит вдоль юго-восточной стороны земельного участка с кадастровым номером 25:18:020102:1, далее - в общем юго-западном направлении по водоразделу рек Борисовка с запада и Раздольная с востока, идет через вершины 302,0; 414,6, пересекая лесную тропу, до точки, расположенной к северу от высоты с отметкой 568,4
41	403768.07	1360284.19	43°30'57.22"	131°27'47.94"	Далее граница в юго-западном направлении проходит через высоту с отметкой 568,4, пересекает ручей Непроходимый, идет по южной стороне земельного участка с кадастровым номером 25:18:020101:13 до точки, расположенной к северо-востоку от высоты с отметкой 594,7
42	401223.86	1358170.21	43°29'35.39"	131°26'12.84"	Далее граница идет в юго-западном направлении через высоту с отметкой 594,7, по южной границе земельного участка с кадастровым номером 25:18:020101:13 до точки, расположенной на стыке границ Уссурийский городской округ - Надеждинский муниципальный район - Хасанский муниципальный район
43	396797.82	1351469.29	43°27'13.76"	131°21'13.11"	Далее граница идет в западном направлении по водоразделу бассейнов рек Гранитная с севера и Амба с юга, по северной стороне земельного участка с кадастровым номером 25:20:000000:373, затем - в общем северном направлении по
1	454584.27	1342307.99	43°58'28.11"	131°14'42.02"	

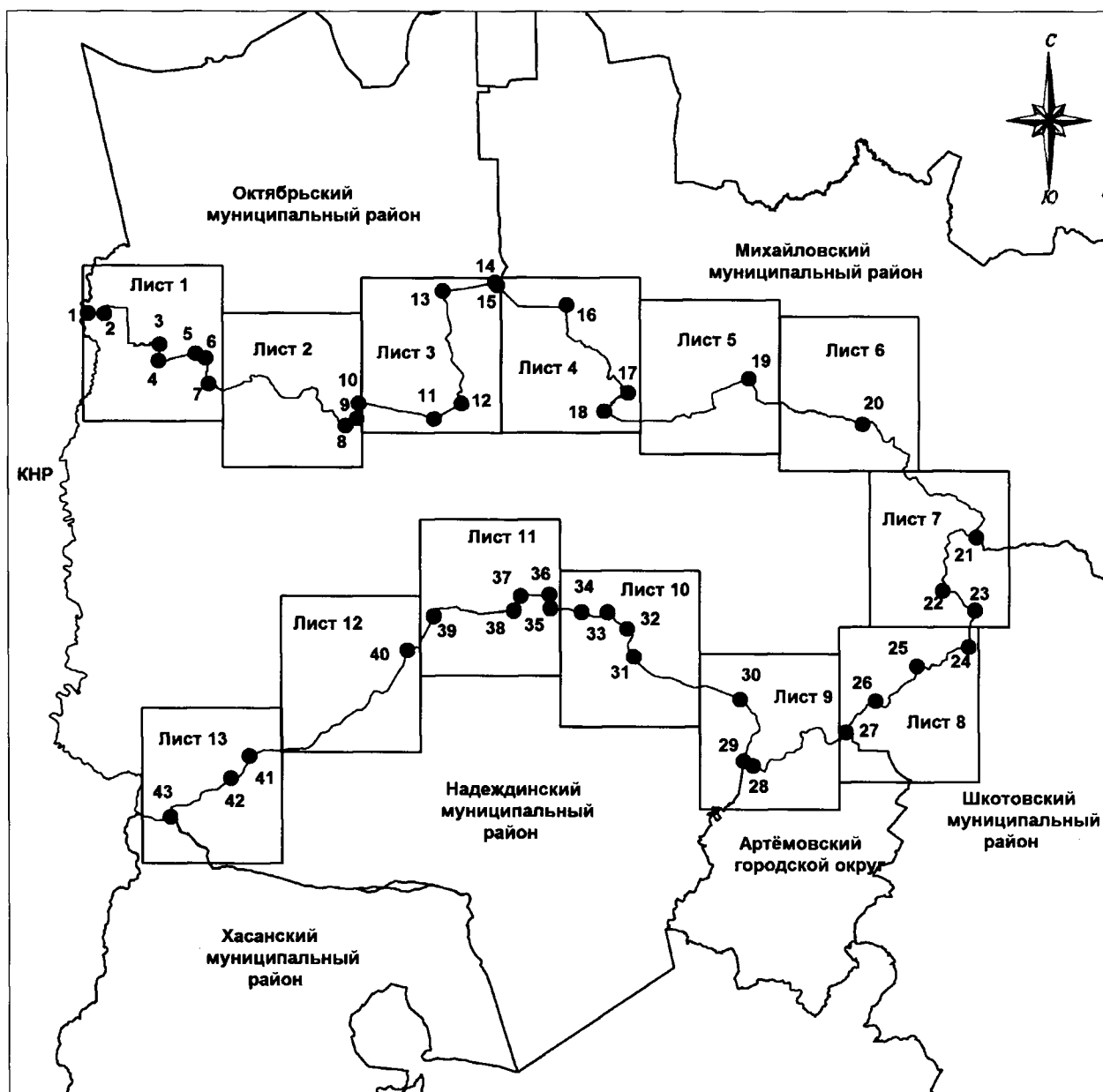
1	2	3	4	5	6
					середине русла реки Гранитная вниз по течению реки до точки, расположенной на стыке границ Уссурийский городской округ - Октябрьский муниципальный район, далее - в восточном направлении до точки, расположенной на проселочной дороге

*При описании границ Уссурийского городского округа использовались карты масштаба 1:100000 следующих номенклатур: К-53-13 (состояние местности на 1989 год, издание 2005 года); К-52-24 (состояние местности на 1989 год, издание 1991 года); К-52-23 (состояние местности на 1987 год, издание 2009 года); К-53-1 (состояние местности на 1989 год, издание 1995 года); К-52-12 (состояние местности на 1989 год, издание 2002 года); К-52-11 (состояние местности на 1987 год, издание 2009 года); К-52-144 (состояние местности на 1987 год, издание 1989 года) и сведения, внесенные в Единый государственный кадастр недвижимости по состоянию на 25 октября 2019 года."

Приложение 2
к Закону
Приморского края
от 26.12.2019 № 694-КЗ

"Приложение 2
к Закону
Приморского края
от 06.08.2004 № 131-КЗ

Общая схема границ Уссурийского городского округа

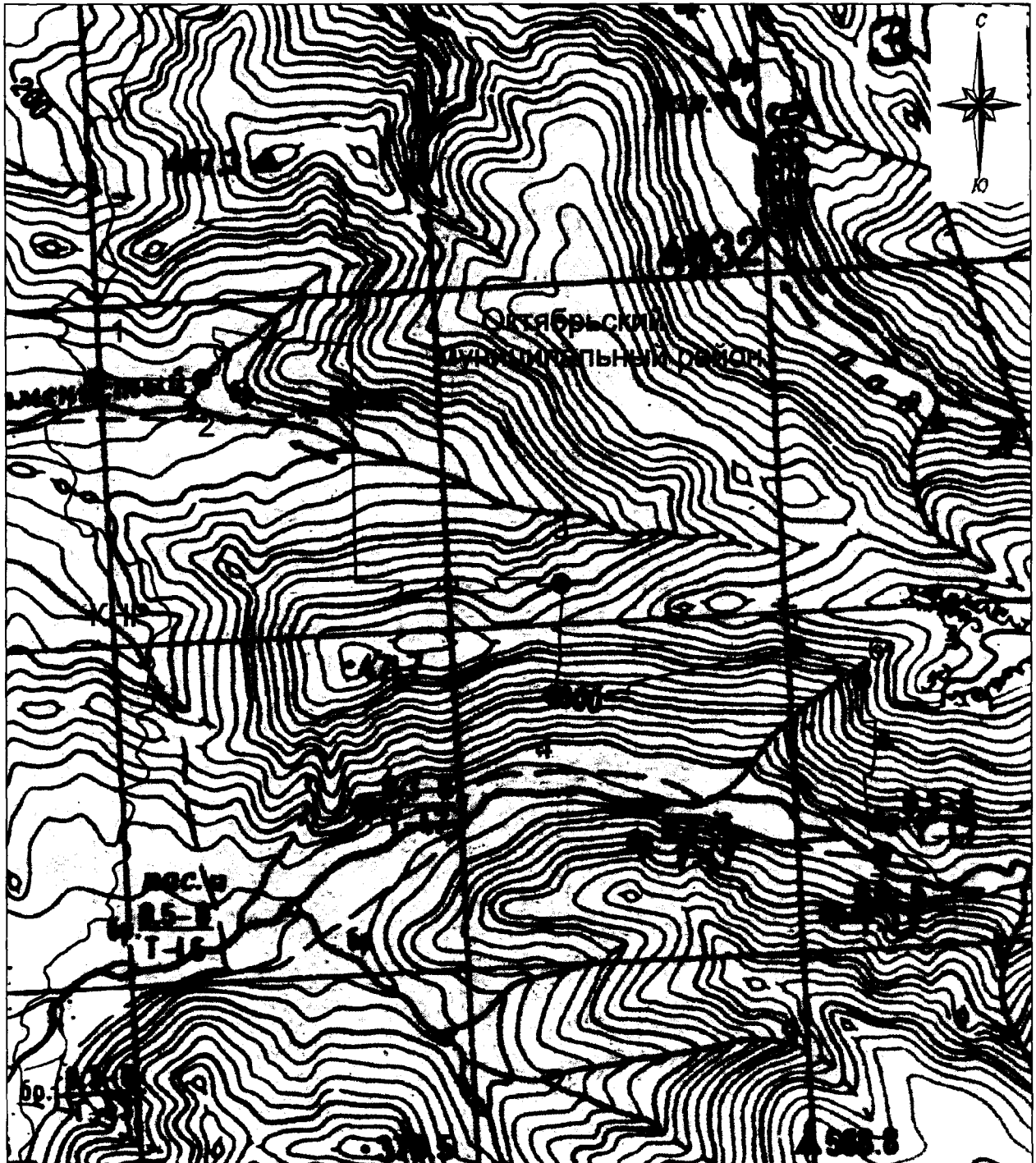


М 1:700000

Условные обозначения:

- - границы Уссурийского городского округа
- - характерная точка границ Уссурийского городского округа
- 1 - номер характерной точки границ Уссурийского городского округа
- Лист 1 - номер выносного листа
- - граница стыка смежных муниципальных образований

Схема границ Уссурийского городского округа



М 1:100000

Условные обозначения:

- - границы Уссурийского городского округа
- - характерная точка границ Уссурийского городского округа
- 1 - номер характерной точки границ Уссурийского городского округа
- Лист 1 - номер выносного листа
- - граница стыка смежных муниципальных образований

Схема границ Уссурийского городского округа

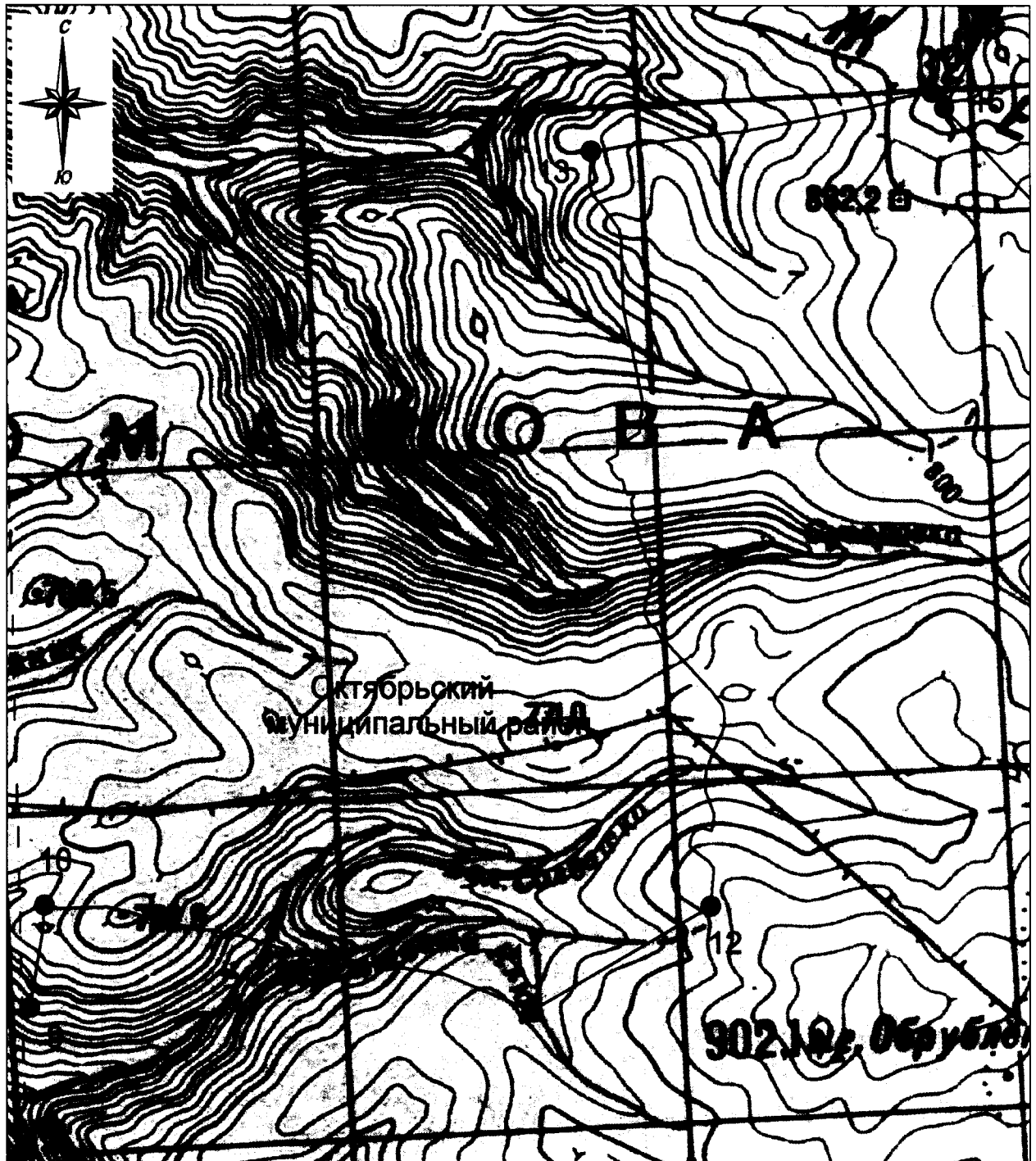


М 1:100000

Условные обозначения:

- - границы Уссурийского городского округа
- - характерная точка границ Уссурийского городского округа
- 1 - номер характерной точки границ Уссурийского городского округа
- Лист 1 - номер выносного листа
- - граница стыка смежных муниципальных образований

Схема границ Уссурийского городского округа

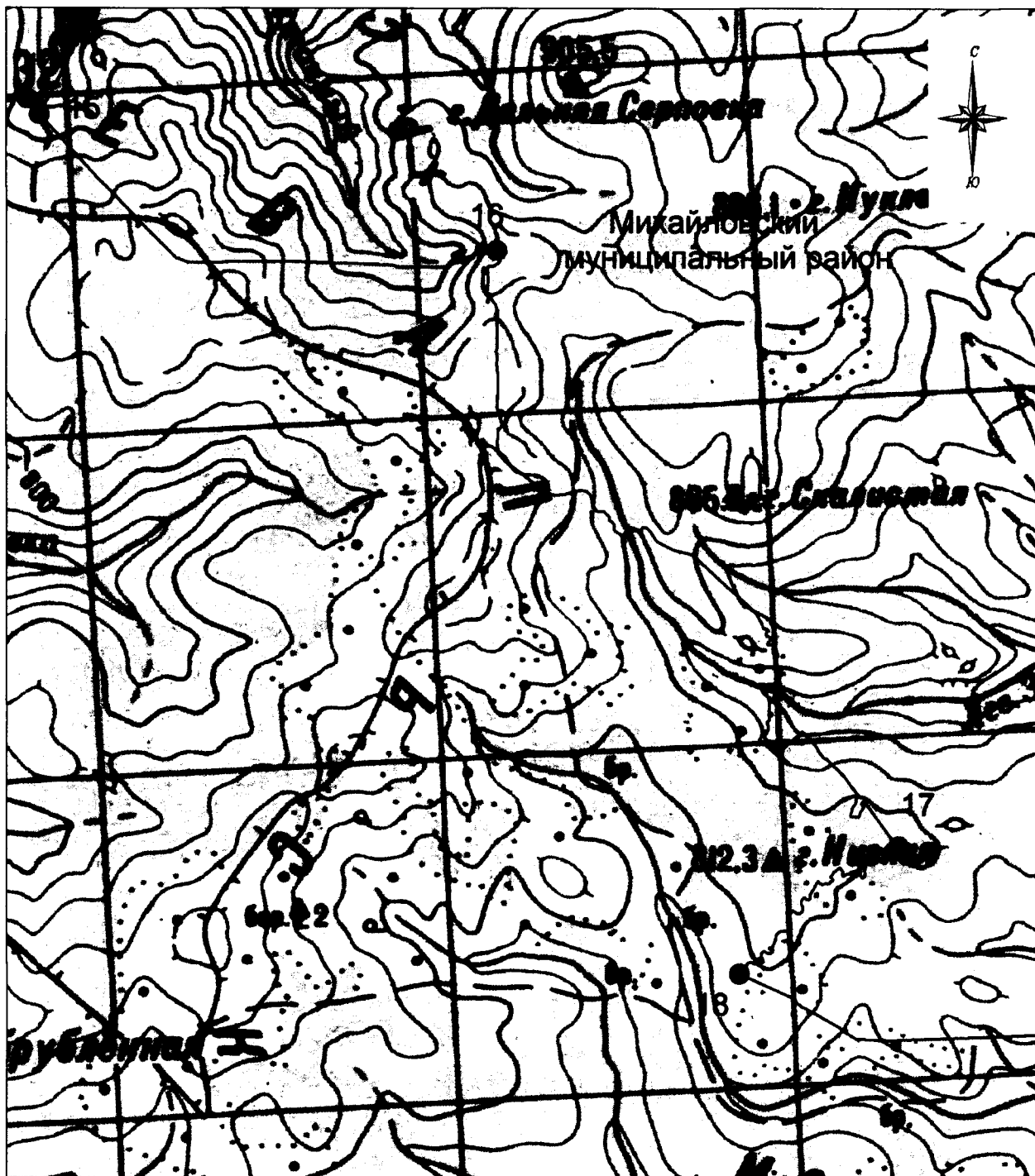


М 1:100000

Условные обозначения:

- - границы Уссурийского городского округа
- - характерная точка границ Уссурийского городского округа
- 1 - номер характерной точки границ Уссурийского городского округа
- Лист 1 - номер выносного листа
- - граница стыка смежных муниципальных образований

Схема границ Уссурийского городского округа



М 1:100000

Условные обозначения:

- - границы Уссурийского городского округа
- - характерная точка границ Уссурийского городского округа
- 1 - номер характерной точки границ Уссурийского городского округа
- Лист 1 - номер выносного листа
- - граница стыка смежных муниципальных образований

Схема границ Уссурийского городского округа

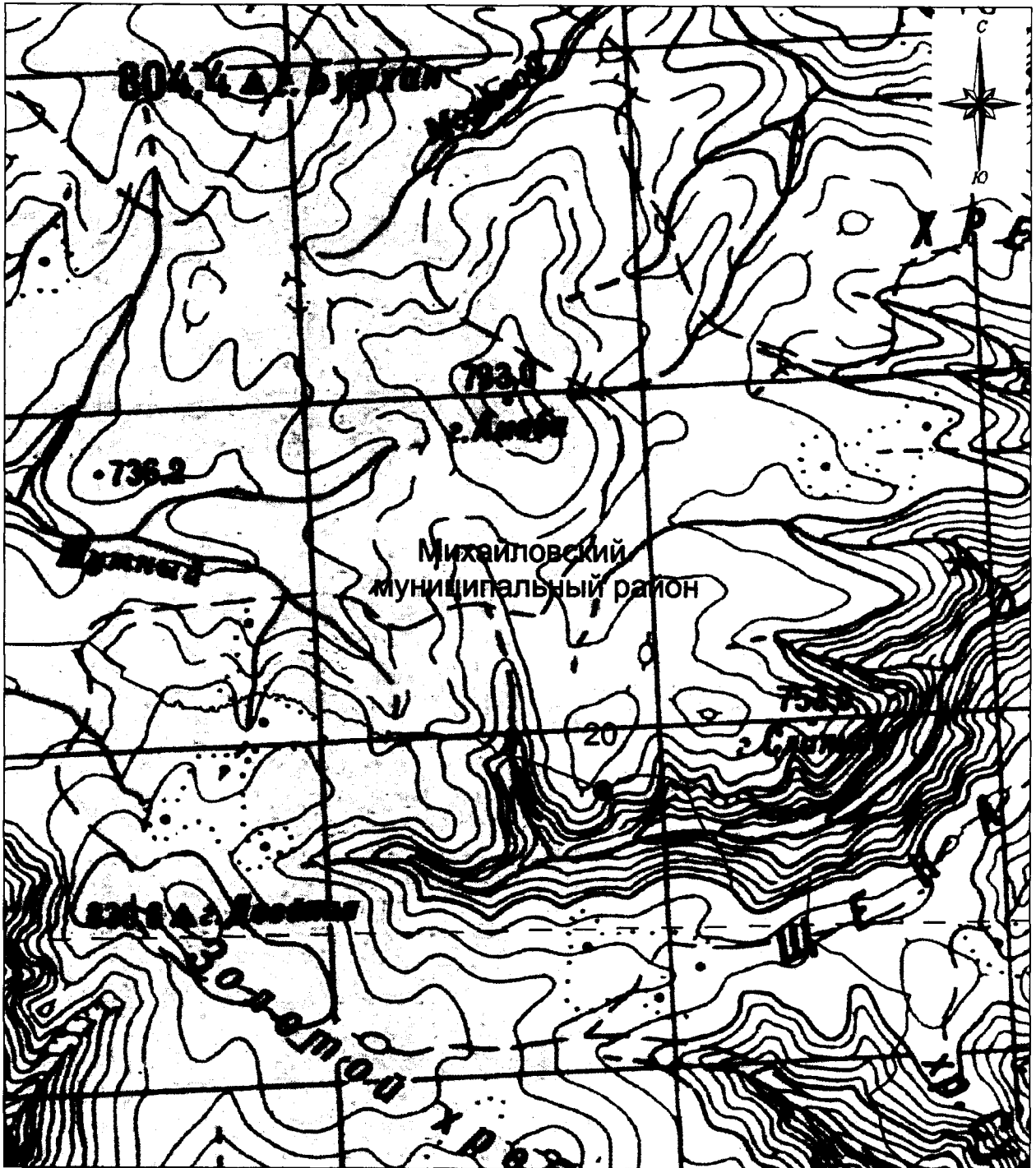


М 1:100000

Условные обозначения:

- - границы Уссурийского городского округа
- - характерная точка границ Уссурийского городского округа
- 1 - номер характерной точки границ Уссурийского городского округа
- Лист 1 - номер выносного листа
- - граница стыка смежных муниципальных образований

Схема границ Уссурийского городского округа



М 1:100000

Условные обозначения:

- - границы Уссурийского городского округа
- - характерная точка границ Уссурийского городского округа
- 1 - номер характерной точки границ Уссурийского городского округа
- Лист 1 - номер выносного листа
- - граница стыка смежных муниципальных образований

Схема границ Уссурийского городского округа

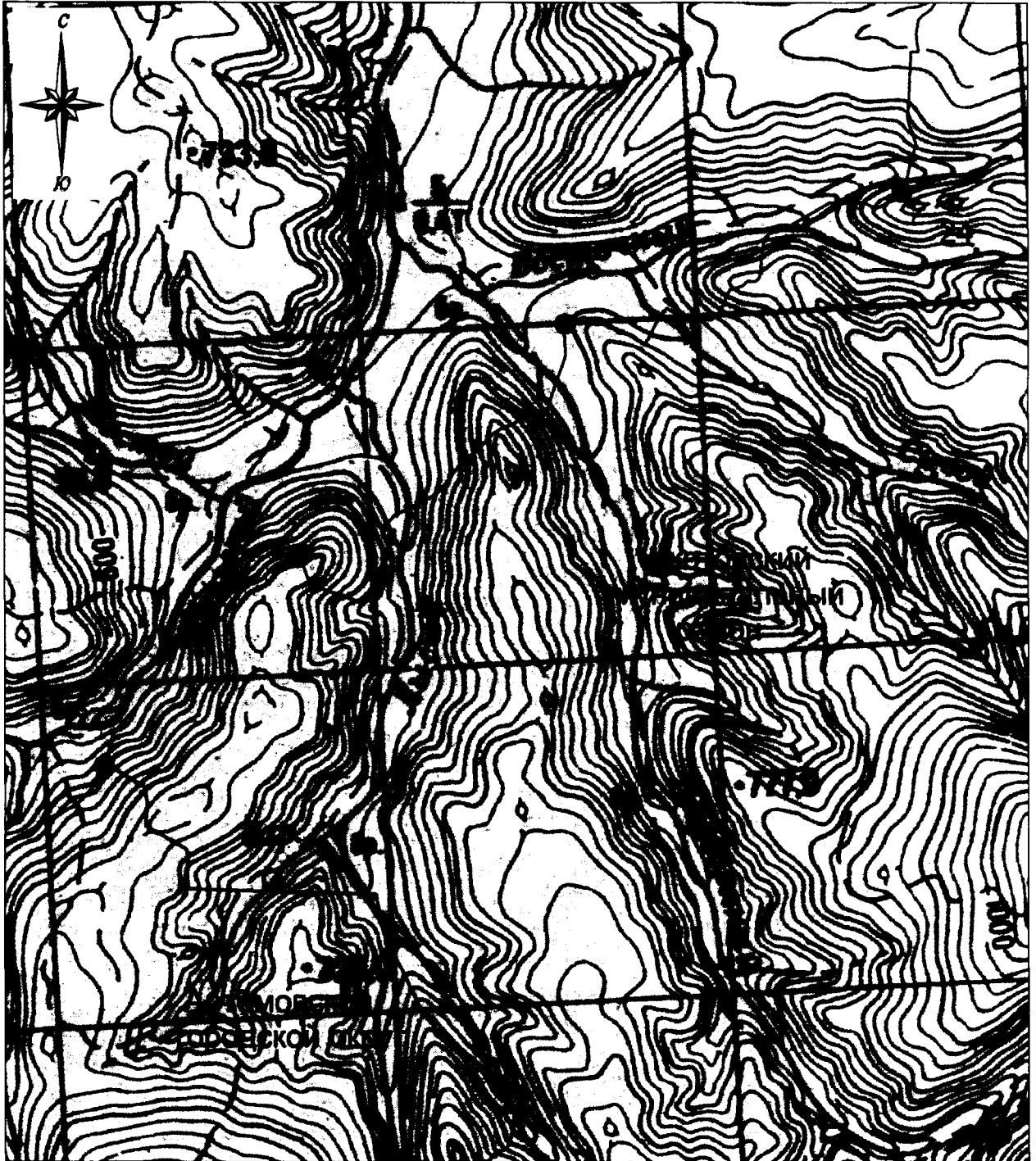


М 1:100000

Условные обозначения:

- - границы Уссурийского городского округа
- - характерная точка границ Уссурийского городского округа
- 1 - номер характерной точки границ Уссурийского городского округа
- Лист 1 - номер выносного листа
- - граница стыка смежных муниципальных образований

Схема границ Уссурийского городского округа

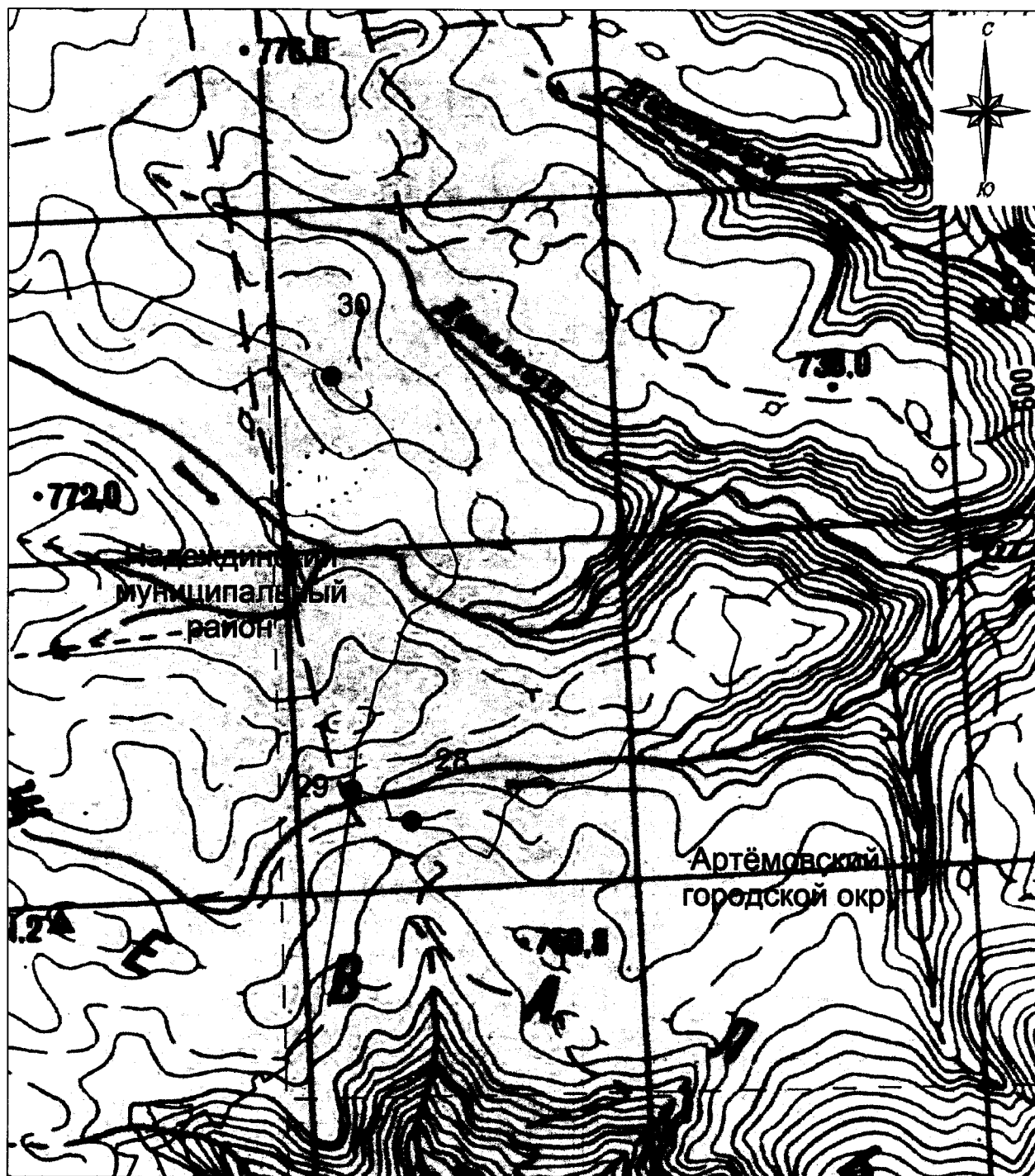


М 1:100000

Условные обозначения:

- - границы Уссурийского городского округа
- - характерная точка границ Уссурийского городского округа
- 1 - номер характерной точки границ Уссурийского городского округа
- Лист 1 - номер выносного листа
- - граница стыка смежных муниципальных образований

Схема границ Уссурийского городского округа

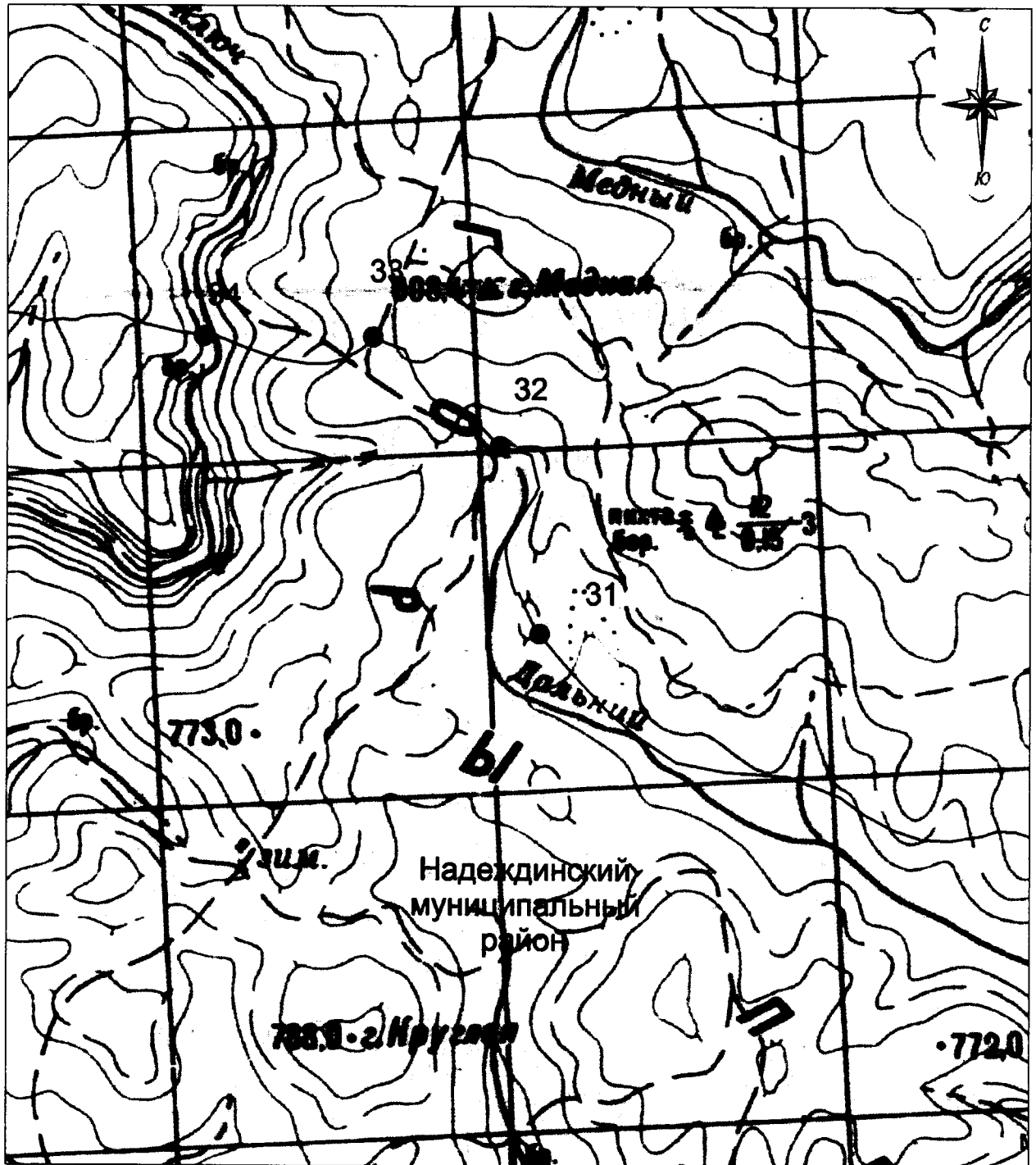


М 1:100000

Условные обозначения:

- - границы Уссурийского городского округа
- - характерная точка границ Уссурийского городского округа
- 1 - номер характерной точки границ Уссурийского городского округа
- Лист 1 - номер выносного листа
- - граница стыка смежных муниципальных образований

Схема границ Уссурийского городского округа



М 1:100000

Условные обозначения:




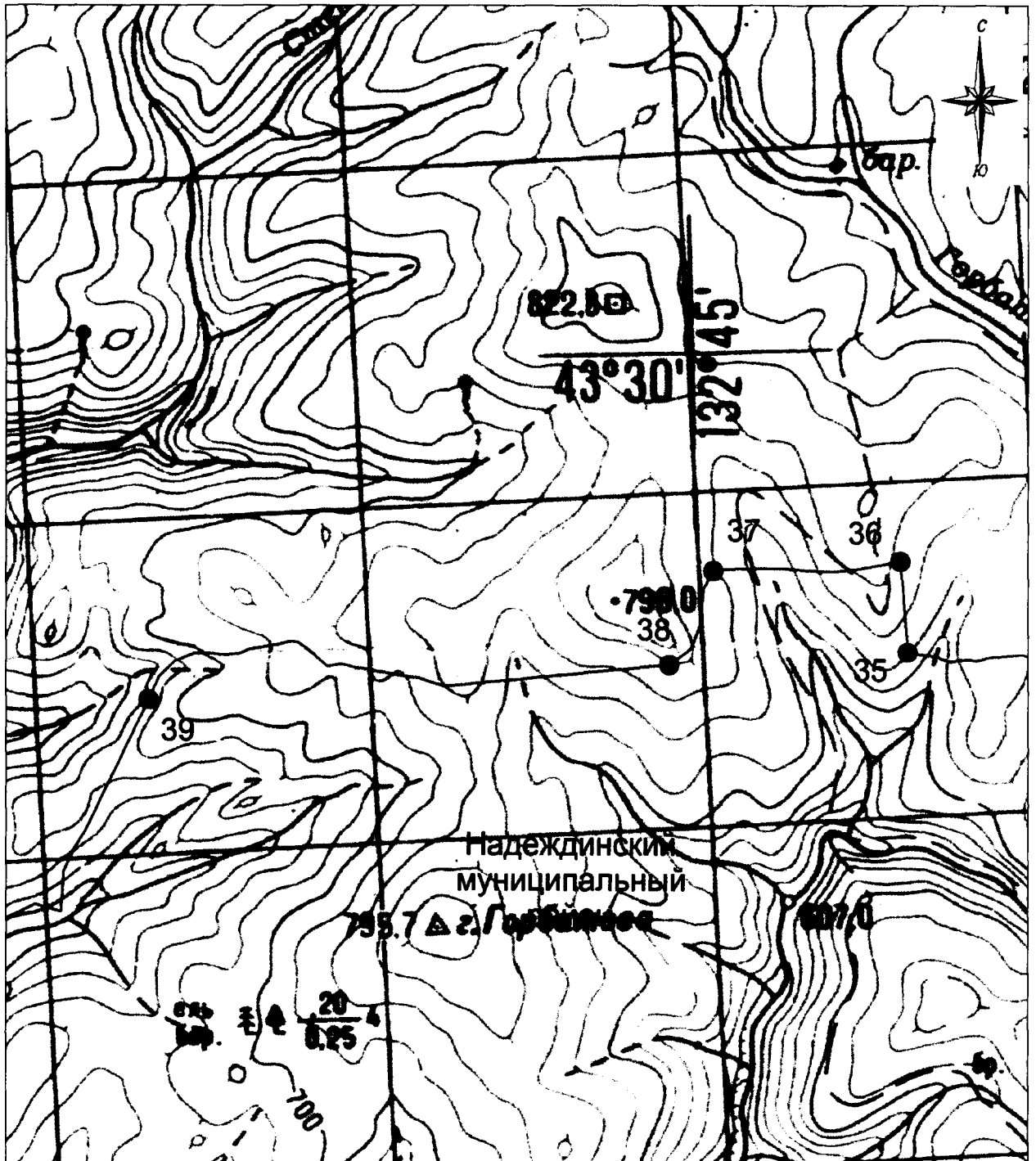
-  - границы Уссурийского городского округа
-  - характерная точка границ Уссурийского городского округа
- 1** - номер характерной точки границ Уссурийского городского округа
- Лист 1 - номер выносного листа
-  - граница стыка смежных муниципальных образований

Схема границ Уссурийского городского округа

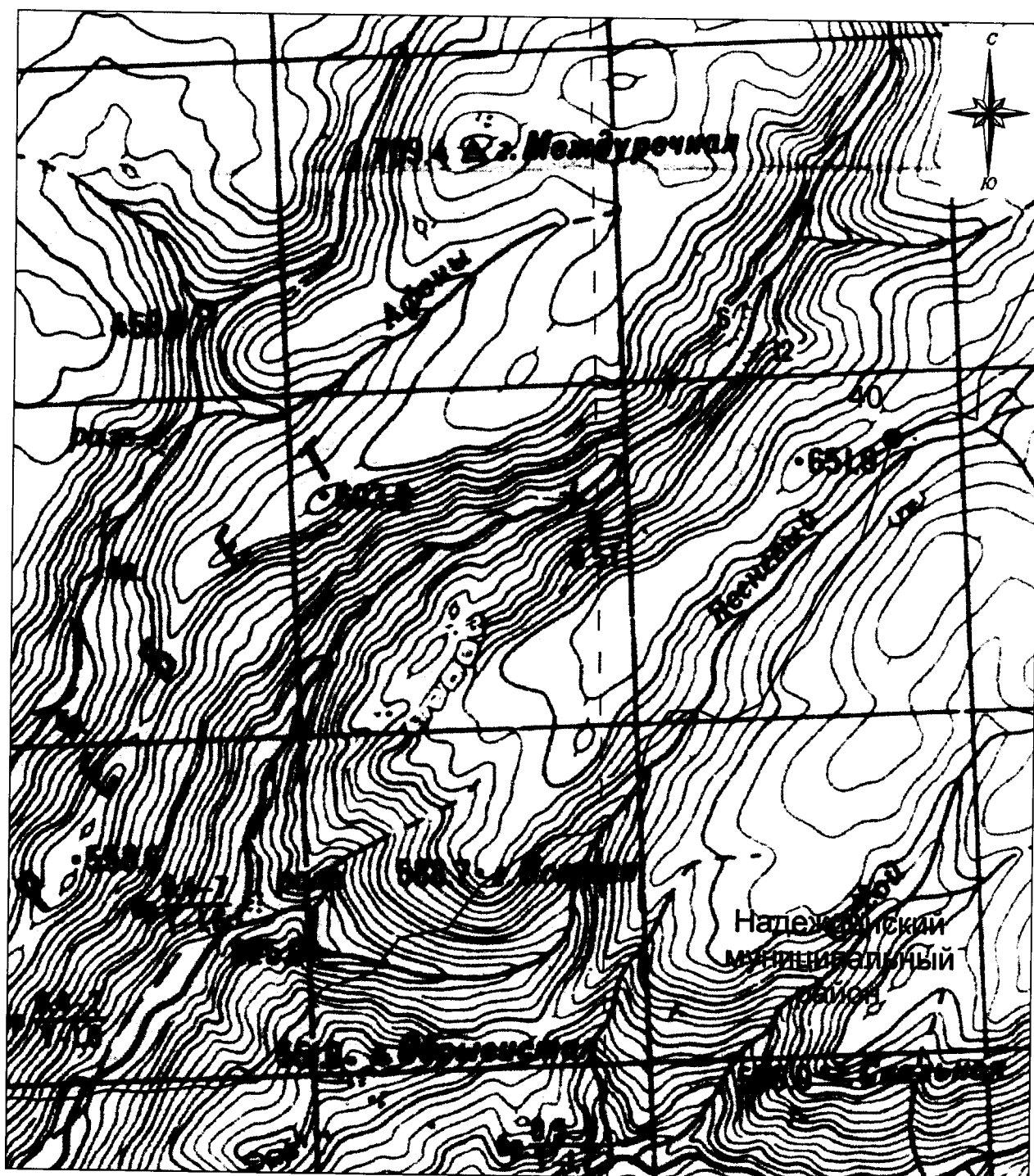


М 1:100000

Условные обозначения:

- - границы Уссурийского городского округа
- - характерная точка границ Уссурийского городского округа
- 1 - номер характерной точки границ Уссурийского городского округа
- Лист 1 - номер выносного листа
- - граница стыка смежных муниципальных образований

Схема границ Уссурийского городского округа

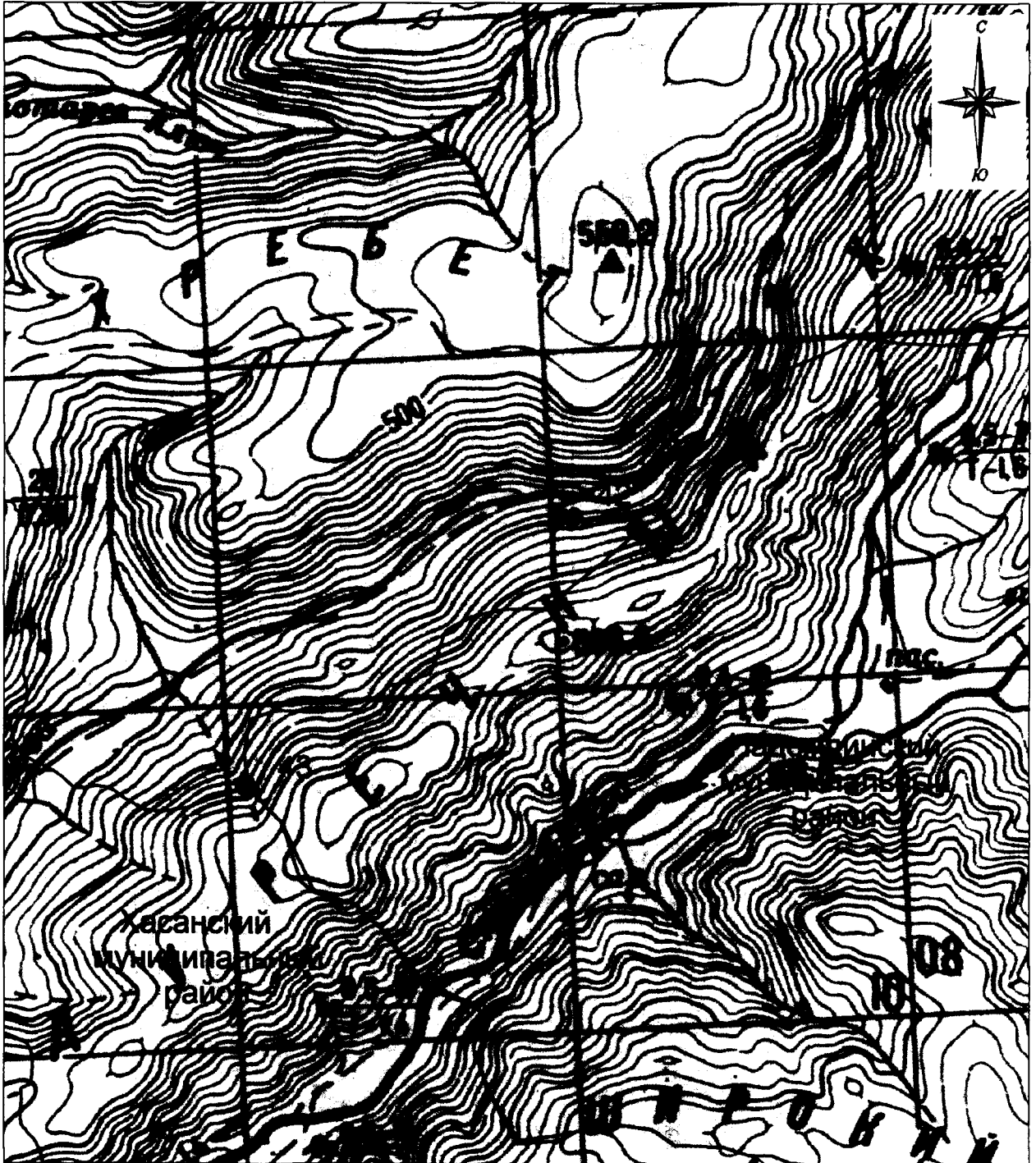


М 1:100000

Условные обозначения:

- - границы Уссурийского городского округа
- - характерная точка границ Уссурийского городского округа
- 1 - номер характерной точки границ Уссурийского городского округа
- Лист 1 - номер выносного листа
- - граница стыка смежных муниципальных образований

Схема границ Уссурийского городского округа



М 1:100000

Условные обозначения:

- - границы Уссурийского городского округа
- - характерная точка границ Уссурийского городского округа
- 1 - номер характерной точки границ Уссурийского городского округа
- Лист 1 - номер выносного листа
- - граница стыка смежных муниципальных образований