



**АДМИНИСТРАЦИЯ
ПРИМОРСКОГО КРАЯ**

ул. Светланская, 22, г. Владивосток, 690110
Телефон: (423) 220-92-20, факс: (423) 220-92-69
administration@primorsky.ru
ОКПО 00021733, ОГРН 1022502275168
ИНН/КПП 2540037030/254001001

13.12.2019 № 11/12259

На № _____ от _____

Председателю
Законодательного Собрания
Приморского края

Ролику А.И.

О проекте закона Приморского
края «О внесении изменений
в Закон Приморского края
«О Хорольском
муниципальном районе»

Уважаемый Александр Иванович!

Направляю Вам проект закона Приморского края «О внесении изменений в Закон Приморского края «О Хорольском муниципальном районе».

На основании части 2 статьи 14 Закона Приморского края от 22 декабря 2008 года № 373-КЗ «О законодательной деятельности в Приморском крае», в целях своевременного исполнения мероприятий дорожной карты «Земельные ресурсы и недвижимость» Программы «Повышение инвестиционной привлекательности Приморского края в формате внедрения лучших практик национального рейтинга состояния инвестиционного климата в субъектах Российской Федерации» прошу рассмотреть данный проект закона одновременно в трех чтениях на очередном заседании Законодательного Собрания Приморского края.

Приложение: 1. Распоряжение Губернатора Приморского края «О внесении на рассмотрение Законодательного Собрания Приморского края проекта закона

Приморского края
Законодательное Собрание
Приморского края
Управление делопроизводства и
ведения электронного документооборота
Входящий № 917-ПР
Дата: 13.12.2019 Время: 14:54

«О внесении изменений в Закон Приморского края
«О Хорольском муниципальном районе» - на 1 л. в 1 экз.

2. Проект закона Приморского края «О внесении изменений
в Закон Приморского края «О Хорольском муниципальном
районе» - на 23 л. в 1 экз.

3. Пояснительная записка к проекту закона Приморского края
«О внесении изменений в Закон Приморского края
«О Хорольском муниципальном районе» - на 2 л. в 1 экз.

4. Финансово-экономическое обоснование проекта закона
Приморского края «О внесении изменений в Закон
Приморского края «О Хорольском муниципальном районе» -
на 1 л. в 1 экз.

5. Перечень законодательных актов Приморского края,
подлежащих признанию утратившими силу, изменению,
приостановлению или принятию в связи с принятием проекта
закона Приморского края «О внесении изменений в Закон
Приморского края «О Хорольском муниципальном районе» -
на 1 л. в 1 экз.

С уважением,

И.о. Губернатора края



В.Г. Щербина



ГУБЕРНАТОР ПРИМОРСКОГО КРАЯ

РАСПОРЯЖЕНИЕ

13 декабря 2019 года

г. Владивосток

№ 349-рг

О внесении на рассмотрение Законодательного Собрания Приморского края проекта закона Приморского края «О внесении изменений в Закон Приморского края «О Хорольском муниципальном районе»

В соответствии со статьей 4 Закона Приморского края «О Законодательном Собрании Приморского края»

1. Внести на рассмотрение Законодательного Собрания Приморского края проект закона Приморского края «О внесении изменений в Закон Приморского края «О Хорольском муниципальном районе».

2. Назначить Дмитриенко Ирину Владимировну, директора департамента земельных и имущественных отношений Приморского края, официальным представителем Губернатора Приморского края при рассмотрении данного вопроса Законодательным Собранием Приморского края.

И.о. Губернатора



В.Г. Щербина

ЗАКОН ПРИМОРСКОГО КРАЯ

О ВНЕСЕНИИ ИЗМЕНЕНИЙ В ЗАКОН ПРИМОРСКОГО КРАЯ «О ХОРОЛЬСКОМ МУНИЦИПАЛЬНОМ РАЙОНЕ»

Принят Законодательным Собранием Приморского края

СТАТЬЯ 1

Внести в Закон Приморского края от 11 октября 2004 года № 146-КЗ «О Хорольском муниципальном районе» (Ведомости Законодательного Собрания Приморского края, 2004, № 69, стр. 54; 2012, № 27, стр. 74; 2015, № 120, стр.16; 2017, № 25, стр.48) следующие изменения:

- 1) приложение 1 к Закону изложить в редакции приложения 1 к настоящему Закону;
- 2) приложение 2 к Закону изложить в редакции приложения 2 к настоящему Закону;

СТАТЬЯ 2

Настоящий Закон вступает в силу со дня его официального опубликования.

Губернатор края

О.Н. Кожемяко

Приложение 1
к Закону Приморского края
от _____ № _____

Приложение 1
к Закону Приморского края
от 11.10.2004 № 146-КЗ

Описание местоположения границ Хорольского муниципального района

Номер точки	Координаты в системе координат МСК-25, зона 1		Координаты в системе координат WGS-84		Описание прохождения границ муниципального образования*
	X	Y	Широта	Долгота	
1	2	3	4	5	6
1	518546.08	1397081.38	44°32'41.21"	131°56'21.78"	От точки, расположенной на середине русла реки Мельгуновка, в месте впадения в нее ее левого притока - реки Молоканка, (стык Пограничного муниципального округа – Хорольского муниципального района – Ханкайского муниципального района), в общем северо-восточном направлении примерно 74,4 км вниз по течению по середине русла сильно извивающейся реки Мельгуновка, пересекая по мостам железную дорогу Сибирцево - Турий Рог и автомобильную дорогу А-182 Михайловка - Турий Рог до точки, расположенной на береговой линии озера Ханка, в месте впадения в него реки Мельгуновка, на юго-восточной оконечности полуострова Стародевичанский (стык Хорольского муниципального района – Ханкайского муниципального района) Далее в общем юго-восточном направлении по береговой линии озера Ханка примерно 25,4 км, до точки условного пересечения середины пролива, соединяющего озера Ханка и Тростниковое, и условной линии, соединяющей северо-восточную оконечность сопки Лузанова с западным побережьем островов без названия,
2	527245.18	1423316.54	44°37'08.49"	132°16'17.37"	
3	519754.16	1433742.06	44°32'59.20"	132°24'03.05"	

1	2	3	4	5	6
					расположенных между озерами Тростниковое, Протока и Ханка, (стык Хорольский муниципальный район – Спасский муниципальный район)
4	519653.68	1442745.28	44°32'49.74"	132°30'50.65"	Далее в общем юго-восточном направлении примерно 10,8 км: сначала - по середине пролива, соединяющего озера Ханка и Тростниковое, по озеру Тростниковое до устья реки Илистая (устья южного рукава); далее - по середине русла реки Илистая вверх по течению, до точки расположенной на середине русла реки Илистая, в месте слияния реки Илистая и протоки, соединяющей ее с озером Крылово (стык Хорольского муниципальный район - Спасский муниципальный район - Черниговский муниципальный район)
5	508925.67	1436392.17	44°27'06.76"	132°25'52.78"	Далее в общем юго-западном направлении примерно 18,7 км по середине русла реки Илистая вверх по течению по западной границе земельного участка с кадастровым номером 25:22:010001:48 до точки расположенной на середине русла реки Илистая, в 0,2 км к юго-востоку от вершины с отметкой 72,9
6	506822.56	1425000.35	44°26'06.06"	132°17'15.91"	Далее граница проходит по каналам рисовых систем в общем юго-западном направлении по северной и западной границам земельного участка с кадастровым номером 25:22:010001:5514, по северной и западной границам земельного участка с кадастровым номером 25:22:010001:5643. Сначала - в западном направлении 4,1 км, пересекая водоотводный канал, идущий с юга на север и соединяющий реку Илистая с озером Тростниковое, затем - в южном направлении 2,4 км до точки, расположенной в 1,1 км к юго-западу от вершины с отметкой 71,6. От этой точки граница идет по обводному каналу в западном направлении примерно 4,2 км до точки, расположенной в 0,5 км к западу от вершины с отметкой 72,8. Далее граница идет по середине канала в северо-западном направлении по прямой 2,6 км. От этой точки граница идет по восточной стороне грунтовой дороги Лучки - Сиваковка в юго-западном направлении по прямой 1,6 км до точки, расположенной в 0,7 км к востоку от перекрестка грунтовых дорог Хороль - Черниговка и Лучки - Сиваковка

1	2	3	4	5	6
7	496967.58	1433906.60	44°20'41.19"	132°23'49.31"	<p>От этой точки граница сначала идет по северной стороне полосы отвода грунтовой дороги Хороль - Черниговка в юго-восточном направлении по прямой 1,0 км до точки, расположенной на северной стороне полосы отвода грунтовой дороги Хороль - Черниговка, в 1,0 км к юго-востоку от вершины с отметкой 72,2. Далее граница идет в южном направлении по прямой 4,8 км (по западным границам земельных участков с кадастровыми номерами 25:22:000000:6414, 25:22:010001:5153), пересекая грунтовую дорогу Хороль - Черниговка, по западной стороне канала, ограничивающего рисовые поля с северо-запада. От этой точки граница идет в общем юго-восточном направлении 21,9 км по каналам рисовой системы (по южной границе земельного участка с кадастровым номером 25:22:010001:5153, по западной и южной границам земельного участка с кадастровым номером 25:22:010001:5154, по южной границе земельного участка с кадастровым номером 25:22:010001:5152): сначала - в восточном направлении по прямой 1,3 км; далее - в южном направлении 2,8 км, огибая с востока село Петровичи; затем - в восточном направлении 1,0 км; далее - в южном направлении 4,6 км; затем - в восточном направлении 2,1 км; далее - в северном направлении 4,7 км; после - в восточном направлении 5,4 км до точки - место впадения в реку Илистая 3-я с левой стороны сбросового канала</p>
8	483804.84	1430971.72	44°13'36.84"	132°21'24.99"	<p>От этой точки граница идет по середине русла реки Илистая 3-я вверх по течению в южном направлении примерно 2,8 км до точки - место впадения канала, соединяющего реки Илистая 3-я и Березьянка, в реку Илистая 3-я. Далее граница идет по западной стороне канала, соединяющего реки Илистая 3-я и Березьянка, в юго-западном направлении примерно 6,6 км по северо-западной границе земельного участка с кадастровым номером 25:22:010001:5748. Затем граница идет в юго-восточном направлении по прямой 2,4 км, пересекая защитную дамбу рисовой системы по каналу рисовой системы, до точки, расположенной на середине канала, ограничивающего с востока рисовые поля, по восточным границам земельных участков</p>

1	2	3	4	5	6
					<p>с кадастровыми номерами 25:21:000000:5081 (контур 3, 4), 25:21:000000:5265. Далее граница идет по каналу рисовой системы села Лучки в юго-западном направлении по прямой 2,0 км, расположенной на канале, в 1,2 км к юго-западу от высоты с отметкой 74,6, по южным границам земельных участков с кадастровыми номерами 25:21:000000:5081(4), 25:21:030101:1233. От этой точки граница идет в юго-восточном направлении по прямой 4,0 км, пересекая линию электропередачи (ЛЭП-110 кВ), расположенной в 0,7 км к северо-западу от озера Пещеро, вдоль восточной границы земельного участка с кадастровым номером 25:21:030101:2211. Далее граница идет в юго-западном направлении по прямой 3,1 км вдоль линии электропередачи (ЛЭП-110 кВ), в 0,4 км к юго-востоку от нее, пересекая комплекс защитных дамб рисовой системы, до точки, расположенной в 0,2 км к востоку от остановочной платформы железнодорожного разъезда 12-й км, по западной границе земельного участка с кадастровым номером 25:21:010001:5282. От этой точки граница идет в общем восточном направлении сначала 1,0 км по северной стороне полосы, затем 2,2 км по южной стороне полосы отвода железнодорожной ветки Сибирцево - Турий Рог по южной границе земельного участка с кадастровым номером 25:22:250001:77, до точки, расположенной на южной стороне полосы отвода железнодорожной ветки, в 3,0 км к северо-востоку от вершины с отметкой 103,0 - г. Носырова Сопка</p>
9	474717.36	1428782.35	44°08'43.94"	132°19'38.36"	<p>От этой точки граница идет в общем юго-западном направлении 4,2 км по западной и южной границам земельного участка с кадастровым номером 25:22:250001:2384 до точки, расположенной на середине русла реки Илистая, в 2,4 км к северу от места условного пересечения оси автомобильного моста через реку Илистая с серединой русла реки Илистая. Далее граница идет по середине русла реки Илистая вверх по течению в юго-западном направлении примерно 11,0 км до точки, расположенной в месте слияния рек Илистая и Абрамовка (стык границ Хорольский муниципальный район - Черниговский муниципальный район - Михайловский муниципальный район)</p>

1	2	3	4	5	6
					Далее граница идет в общем юго-западном направлении примерно 41,6 км по середине русла сильно извивающейся реки Абрамовка вверх по течению до точки, расположенной на середине русла реки Абрамовка, в 0,5 км к юго-востоку от места впадения реки Насыровка в реку Абрамовка, в 3,2 км к востоку от высоты с отметкой 163,9
10	468040.60	1415767.82	44°05'15.53"	132°09'47.70"	Далее граница идет по заболоченной пойме реки Абрамовка в общем западном направлении 9,9 км по ломаной линии: сначала - на северо-запад 2,1 км по западной границе земельного участка с кадастровым номером 25:21:030101:2113, пересекая реку Насыровка, до точки, расположенной на правом берегу реки Насыровка; затем - на запад 1,2 км по заболоченной пойме р. Абрамовка по южной границе земельного участка с кадастровым номером 25:21:000000:5117 (контур 2) до точки, расположенной в 1,5 км к юго-западу от высоты с отметкой 145,6 - вершина горы Лукашенко; далее - на юго-запад 1,7 км по южной границе земельного участка с кадастровым номером 25:21:000000:3661 (контур 1, 2) до точки, расположенной на правом берегу реки Абрамовка; затем - на северо-запад 2,5 км южной границе земельного участка с кадастровым номером 25:21:000000:3661 (контур 2) до точки, расположенной севернее озера Духново; далее - на запад 2,2 км южной границе земельного участка с кадастровым номером 25:21:030101:2147 до точки, расположенной на заболоченном участке поймы реки Абрамовка, в 4,0 км к востоку от автомобильного моста через реку Абрамовка по автомобильной дороге А-182 Михайловка - Турий Рог, в 3,7 км к юго-западу от высоты с отметкой 223,5
11	469626.35	1408138.45	44°06'11.09"	132°04'06.02"	От этой точки граница идет в общем северном направлении 15,0 км по ломаной линии по западной границе земельного участка с кадастровыми номерами 25:21:030101:2147, по восточным границам земельных участков с кадастровыми номерами 25:09:320101:274, 25:09:320101:223, пересекая грунтовую дорогу Григорьевка – Ярославский и середину ручья в пади Казачья,
12	484137.38	1407420.30	44°14'01.48"	132°03'44.42"	

1	2	3	4	5	6
					по западным границам земельных участков с кадастровыми номерами 25:21:000000:92, 25:21:030101:2127, по восточным границам земельных участков с кадастровыми номерами 25:09:320101:269, 25:09:320101:258, 25:09:320101:260, далее через вершину с отметкой 256,1 до точки, расположенной в 1,2 км к юго-востоку от автомобильного моста по дороге А-182 Михайловка - Турий Рог
					Далее граница идет в общем западном направлении по прямой 6,8 км, пересекая автомобильную дорогу А-182 Михайловка - Турий Рог, до точки, расположенной в 1,2 км к юго-востоку от высоты с отметкой 213,9 - г. Средняя
13	483549.23	1400716.12	44°13'45.87"	131°58'41.98"	От этой точки граница идет в общем северо-западном направлении 10 км через точку, расположенную в 0,6 км к востоку от высоты с отметкой 268,4 - вершина горы Острая, по юго-западным границам земельных участков с кадастровыми номерами 25:21:010101:753 (контур 4), 25:21:010101:753 (контур 1), 25:21:010101:1034, до точки, расположенной на середине русла реки Козловка, в 0,7 км к северо-востоку от высоты с отметкой 157,3
14	491698.08	1396340.85	44°18'11.95"	131°55'30.29"	Далее граница идет в общем западном направлении примерно 7,1 км. Сначала по середине русла реки Козловка вниз по течению по южной границе земельного участка с кадастровым номером 25:21:000000:3766, затем по середине русла реки Абрамовка вверх по течению по северной границе земельного участка с кадастровым номером 25:09:320101:90, далее от точки, расположенной на середине русла реки Абрамовка, в 0,2 км к северу от места условного пересечения линии электропередачи (ЛЭП - 150 кВ) и середины русла реки Абрамовка, выгибаясь и повторяя контур заболоченного участка местности, до точки, расположенной на заболоченном участке местности, в 2,8 км к северо-западу от высоты с отметкой 173,3 - вершина горы Красная
15	490659.00	1392480.01	44°17'40.10"	131°52'35.48"	Далее граница идет в южном направлении по прямой 9,0 км, пересекая линию электропередачи (ЛЭП-150 кВ), по западным границам земельных участков с кадастровыми номерами
16	481634.20	1392622.52	44°12'47.71"	131°52'36.16"	

1	2	3	4	5	6
					<p>25:09:320101:90, 25:09:320101:91, 25:09:320101:114, 25:09:320101:9, 25:09:320101:12, 25:09:320101:15, по восточной границе земельного участка с кадастровым номером 25:21:010101:703 до точки, расположенной в 0,2 км на запад от места условного пересечения линии электропередачи Новожатково - Дальнее и правого берега реки Абрамовка</p> <p>От этой точки граница идет в общем западном направлении 6,0 км по ломаной линии. Сначала 2,8 км вдоль линии электропередачи Новожатково – Дальнее, по северной границе земельного участка с кадастровым номером 25:09:320201:115, до точки, расположенной в 0,4 км к востоку от левого берега реки Охотенка, в 0,2 км к северу от поворотного столба линии электропередачи Новожатково - Дальнее. Далее граница идет, пересекая реку Охотенка, в юго-западном направлении 1,0 км по северо-западной границе земельного участка с кадастровым номером 25:21:010101:273 (контур 1, 3). Затем граница идет в западном направлении по прямой 2,0 км по северной границе земельного участка с кадастровым номером 25:21:010101:273 (контур 2), до точки, расположенной на проселочной дороге, в 0,2 км на север от высоты с отметкой 187,7 – вершина горы Комсомолец, в 0,8 км на юго-запад от вершины с отметкой 167,4 (стык границ Хорольский муниципальный район – Михайловский муниципальный район - Октябрьский муниципальный район)</p>
17	480871.25	1387220.83	44°12'25.39"	131°48'32.42"	<p>От этой точки граница идет по прямой 1,2 км в западном направлении до точки, расположенной в болотистой местности, в 2,0 км к северу от линии электропередачи, идущей из села Степное Михайловского муниципального района в село Галенки, в 0,9 км на юго-запад от высоты с отметкой 190,7</p> <p>Далее в общем северном направлении протяженностью 9,2 км, пересекая линию электропередачи, автомобильную дорогу, огибая с запада земельный участок кадастровым номером 25:21:000000:5286 (контур 9,14,16,17,19,23), по восточной стороне</p>
18	480946.52	1385990.94	44°12'28.36"	131°47'37.08"	

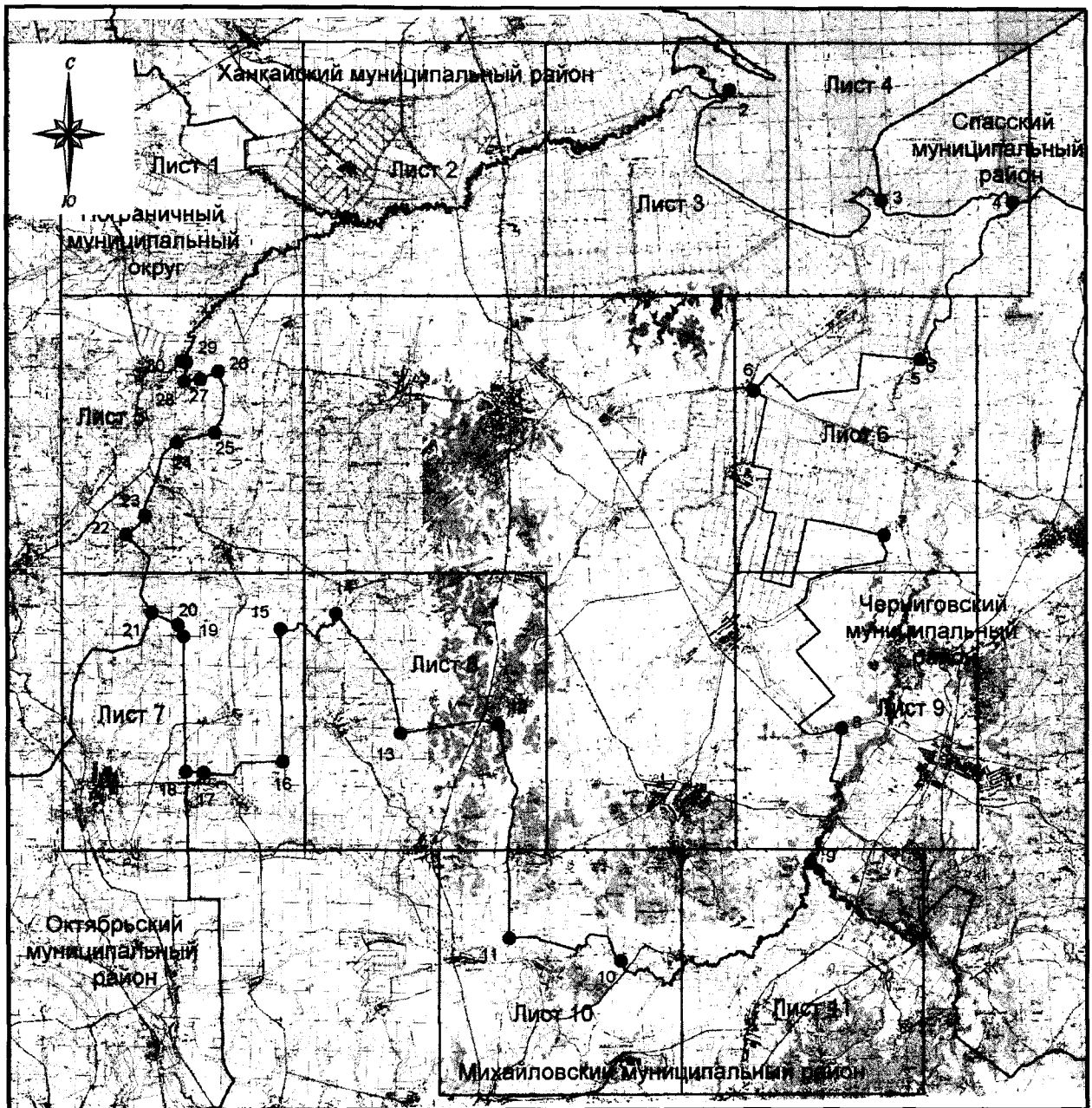
1	2	3	4	5	6
19	490169.98	1385823.52	44°17'27.20"	131°47'34.98"	земельных участков с кадастровыми номерами: 25:11:020101:617, 25:11:020101:618 (контур 4), по восточной стороне земельного участка с кадастровым номером 25:11:020101:653 (контур 1,7) до точки, расположенной в 1,4 км на северо-запад от высоты с отметкой 219,7
20	490968.18	1385480.46	44°17'53.20"	131°47'19.98"	По прямой в северо-западном направлении 0,9 км до точки, расположенной в 1,2 км на северо-запад от оси проселочной дороги, на 1,8 км на юго-запад от высоты с отметкой 199,6
21	491778.36	1383674.18	44°18'20.20"	131°45'58.98"	По прямой в северо-западном направлении 2 км до точки с отметкой 408,3 – вершина горы Сергеевка (стык границ Октябрьский муниципальный район – Хорольский муниципальный район – Пограничный муниципальный округ)
22	497035.30	1381923.46	44°21'11.21"	131°44'42.98"	Далее граница проходит через точку на седловине в верховьях реки Сергеевка, на 0,6 км юго-восточнее высоты с отметкой 415,4, по правой стороне пади Анохина через точку, расположенную на 1,0 км юго-западнее вершины горы Каменная с отметкой 334,9 и на 1,5 км к северо-западу от высоты с отметкой 273,5 до точки, расположенной на правой стороне пади Анохина, в 0,3 км на юго-восток от вершины с отметкой 185,9
23	498295.74	1383243.56	44°21'51.49"	131°45'43.30"	Далее в северо-восточном направлении 1,8 км до точки, расположенной на 1,8 км северо-восточнее высоты с отметкой 185,9
24	503316.16	1385407.60	44°24'33.21"	131°47'23.99"	По прямой в северном направлении 0,5 км, далее в северо-восточном направлении 2,2 км через высоту с отметкой 204,3 до границы между земельными участками с кадастровыми номерами 25:14:000000:19 (контур 1) и 25:21:000000:20 (контур 1); затем 1,8 км в северо-восточном направлении до границы земельного участка с кадастровым номером 25:14:030704:26; далее 1,3 км в северо-восточном направлении до точки, расположенной в 1,2 км к северу от высоты с отметкой 326,7, в 2,5 км к северо-востоку от развилки автомобильной дороги А-183 Сибирцево - Комиссарово на участке Нестеровка - Прилуки с поворотом на село Сергеевка

1	2	3	4	5	6
					Далее по прямой 2,3 км в северо-восточном направлении до границы земельного участка с кадастровым номером 25:21:000000:5276 (контур 9), затем вдоль западной границы данного земельного участка в северо-восточном направлении 0,5 км до точки расположенной на границе земельного участка с кадастровым номером 25:21:000000:5276 (контур 9)
25	503965.47	1388042.35	44°24'53.11"	131°49'23.44"	В северо-восточном направлении 0,6 км до высоты с отметкой 161,0, далее по западной границе контура 10 земельного участка с кадастровым номером 25:21:010101:732; затем граница идет в северном направлении проходя по восточной границе контура 10 многоконтурного земельного участка с кадастровым номером 25:14:000000:1718 через высоту с отметкой 177,7 до точки, расположенной на вершинке в 0,7 км к северо-западу от высоты с отметкой 177,7 и в 2,1 км к северо-востоку от высоты с отметкой 193,5
26	508112.82	1388280.16	44°27'07.34"	131°49'36.73"	Граница проходит по северным границам контуров 2, 10 многоконтурного земельного участка с кадастровым номером 25:14:000000:1718 1,8 км в юго-западном направлении до точки, расположенной в западной части земельного участка с кадастровым номером 25:14:000000:1718, в 0,9 км к северо-востоку от высоты с отметкой 193,5
27	507576.41	1387049.80	44°26'50.50"	131°48'40.77"	По прямой 1,2 км в юго-западном направлении до точки, расположенной у северо-западного подножья возвышенности с отметкой 193,5, в 0,7 км к северо-западу от ее вершины
28	507459.96	1385928.32	44°26'47.21"	131°47'49.99"	По прямой 1,3 км в северо-восточном направлении до точки, расположенной на безымянной высоте на правобережной террасе реки Нестеровка, в 1,8 км к северо-западу от высоты с отметкой 193,5
29	508746.80	1386069.66	44°27'28.83"	131°47'57.15"	По прямой 0,3 км в северо-западном направлении до поворотной точки, расположенной на середине русла реки Нестеровка, в 2 км к северо-западу от высоты с отметкой 193,5
30	508844.02	1385775.66	44°27'32.11"	131°47'43.91"	Далее в общем северо-восточном направлении по середине русла реки Нестеровка примерно 16,7 км до места слияния рек Нестеровка и Студеная, далее примерно 15,3 км вниз по течению
1	518546.08	1397081.38	44°32'41.21"	131°56'21.78"	

1	2	3	4	5	6
					по середине русла реки Мельгуновка до точки, расположенной на стыке муниципальных образований: Пограничный муниципальный округ – Хорольский муниципальный район – Ханкайский муниципальный район

* При описании границ Хорольского муниципального района использовались карты масштаба 1:100000 следующих номенклатур: L-52-132 (состояние местности на 1987 г., издание 1989 г.), L-52-144 (состояние местности на 1987 г., издание 1989 г.), L-53-121 (состояние местности на 2001 г., издание 2008 г.), L-53-122 (состояние местности на 2000-2004 гг., издание 2008 г.), L-53-133 (состояние местности на 2001 г., издание 2008 г.) и сведения, внесенные в Единый государственный реестр недвижимости по состоянию на 16.09.2019 г.

Общая схема границ Хорольского муниципального района

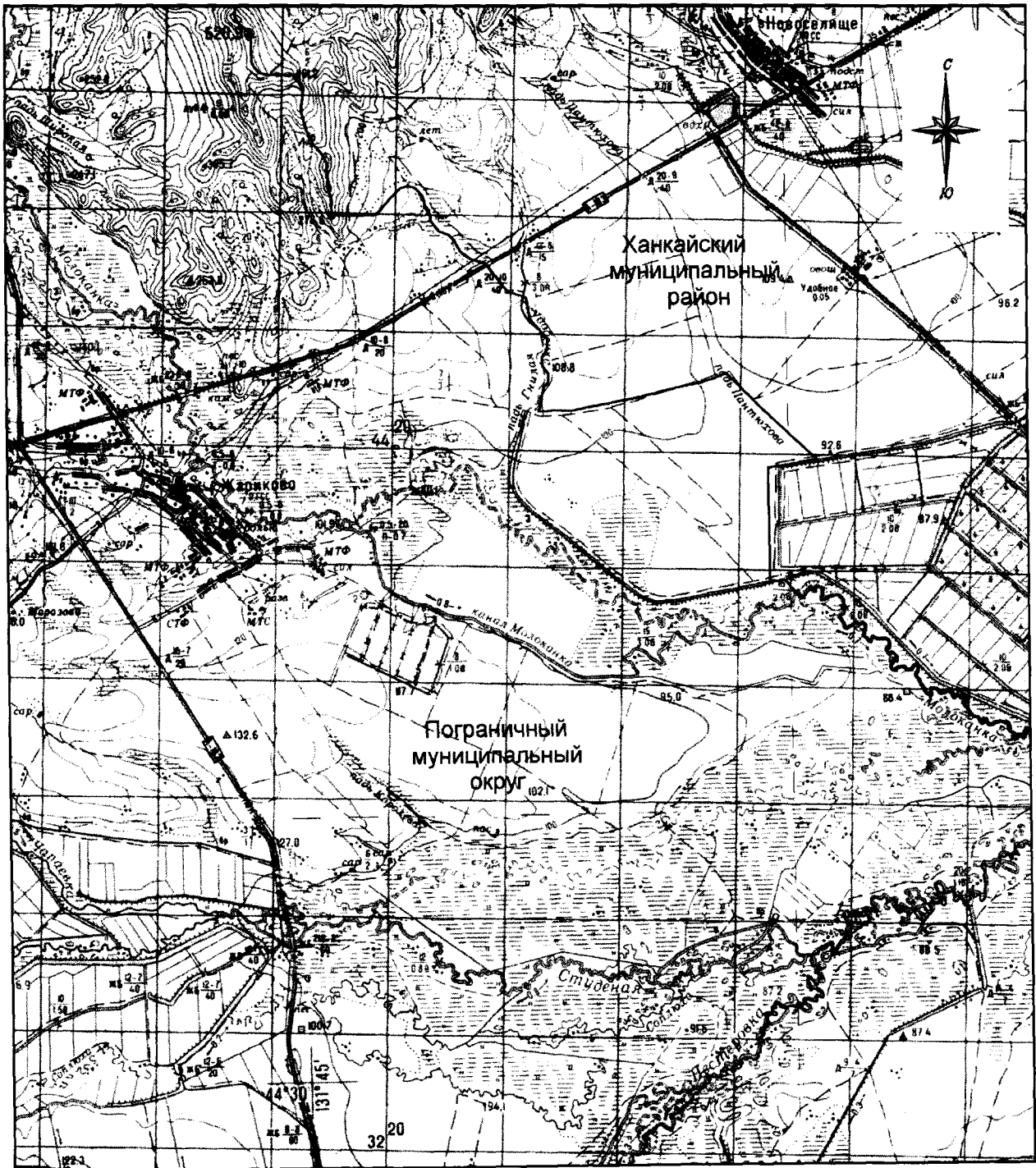


М 1:420000

Условные обозначения:

- - границы Хорольского муниципального района
- - характерная точка границ Хорольского муниципального района
- 1 - номер характерной точки Хорольского муниципального района
- Лист 1 - номер выносного листа
- - - - - граница стыка смежных муниципальных образований

Схема границ Хорольского муниципального района

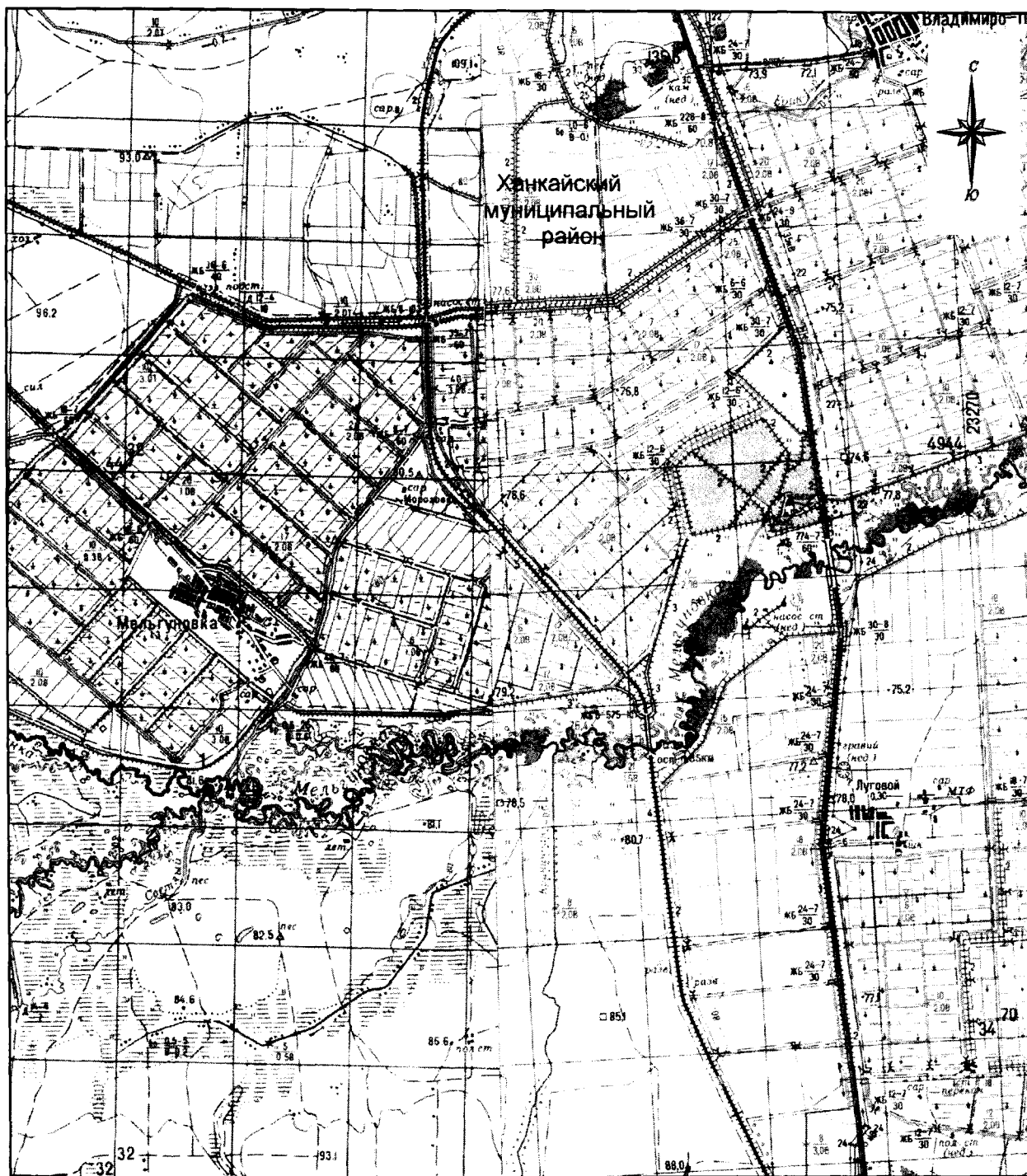


М 1:100000

Условные обозначения:

- - границы Хорольского муниципального района
- - характерная точка границ Хорольского муниципального района
- 1 - номер характерной точки границ Хорольского муниципального района
- - граница стыка смежных муниципальных образований

Схема границ Хорольского муниципального района

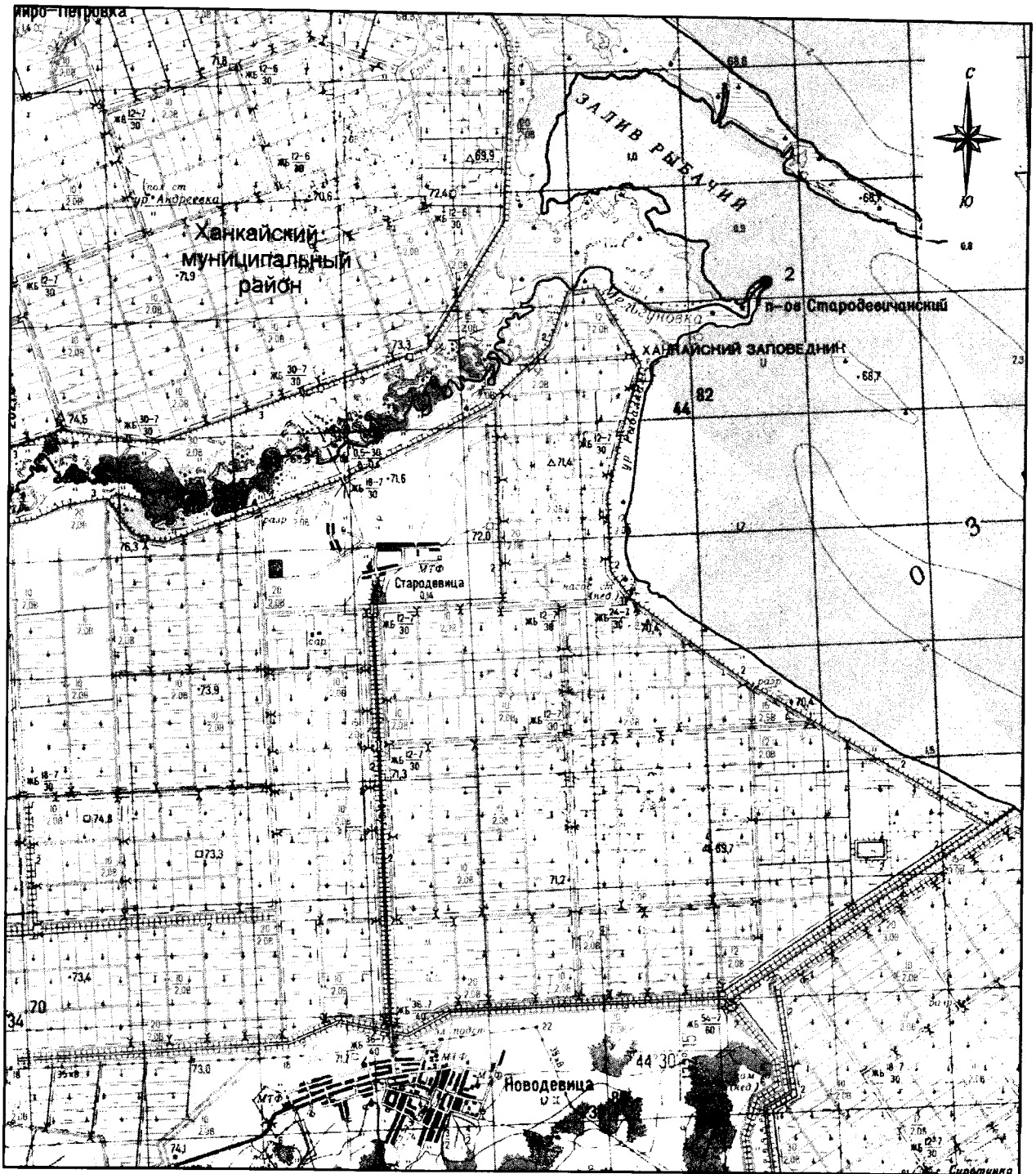


М 1:100000

Условные обозначения:

- - границы Хорольского муниципального района
- - характерная точка границ Хорольского муниципального района
- 1 - номер характерной точки границ Хорольского муниципального района
- - граница стыка смежных муниципальных образований

Схема границ Хорольского муниципального района

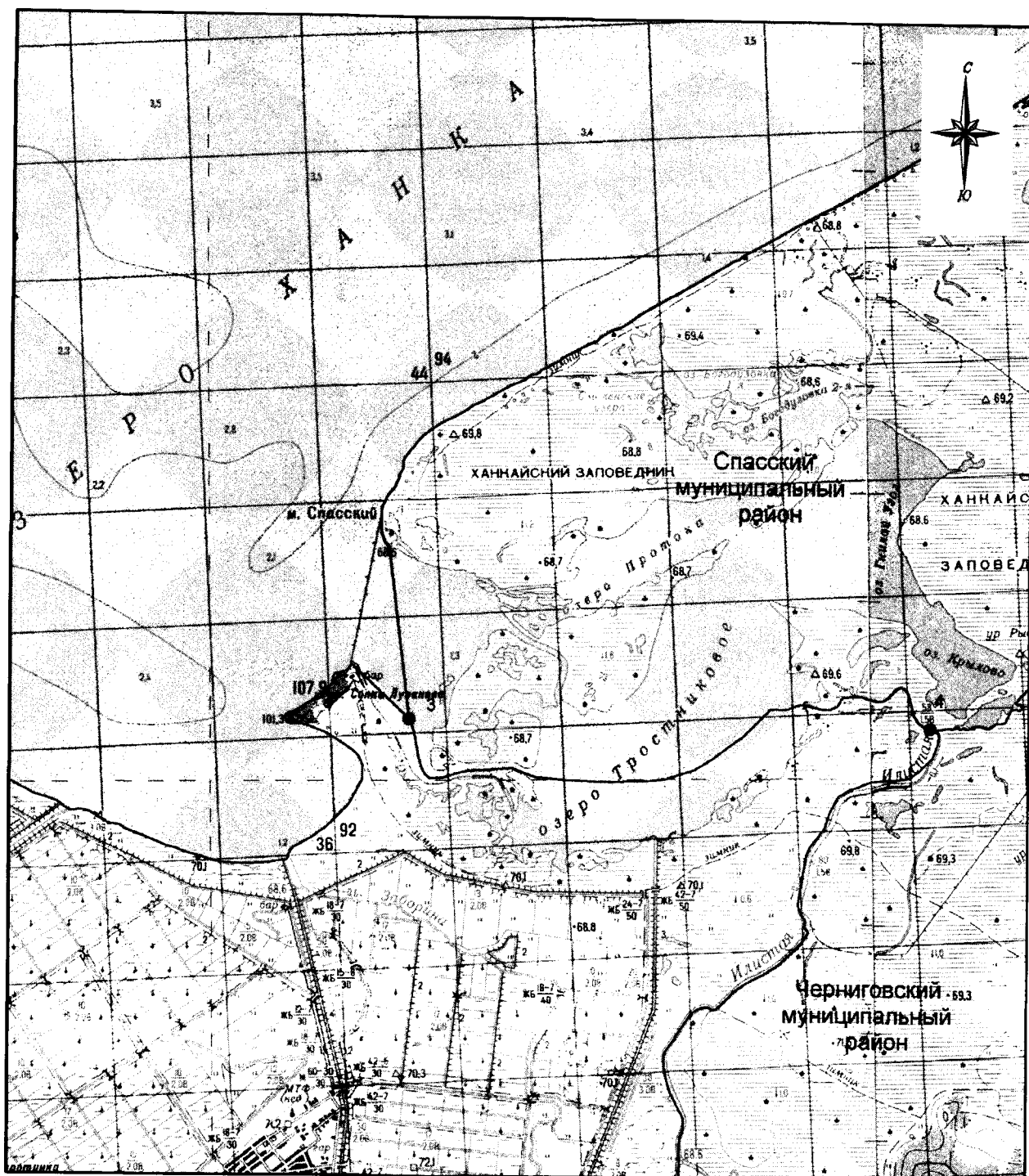


М 1:100000

Условные обозначения:

- - границы Хорольского муниципального района
- - характерная точка границ Хорольского муниципального района
- 1 - номер характерной точки границ Хорольского муниципального района
- - граница стыка смежных муниципальных образований

Схема границ Хорольского муниципального района



М 1:100000

Условные обозначения:





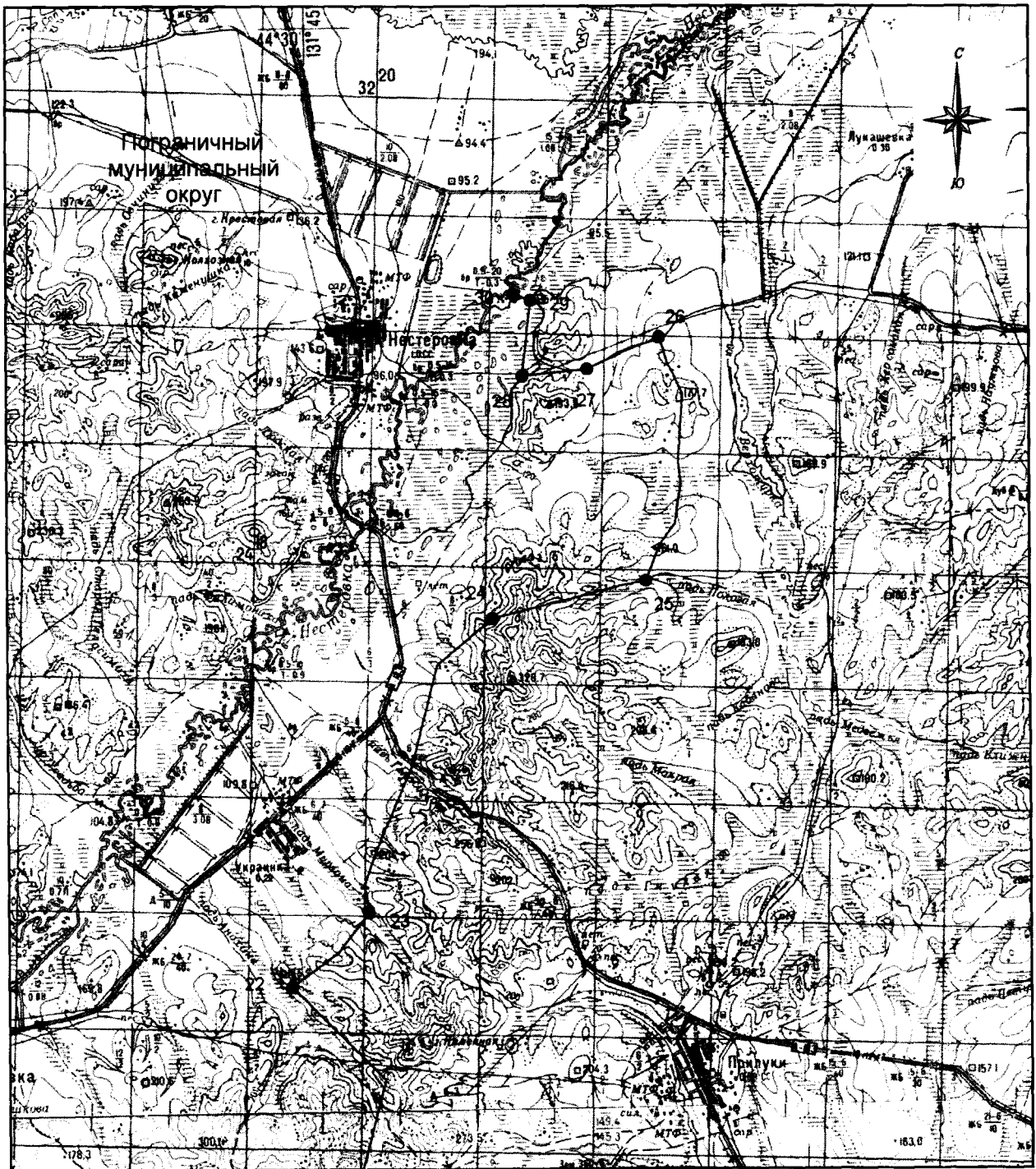
-  - границы Хорольского муниципального района
-  - характерная точка границ Хорольского муниципального района
-  - номер характерной точки границ Хорольского муниципального района
-  - граница стыка смежных муниципальных образований

Схема границ Хорольского муниципального района

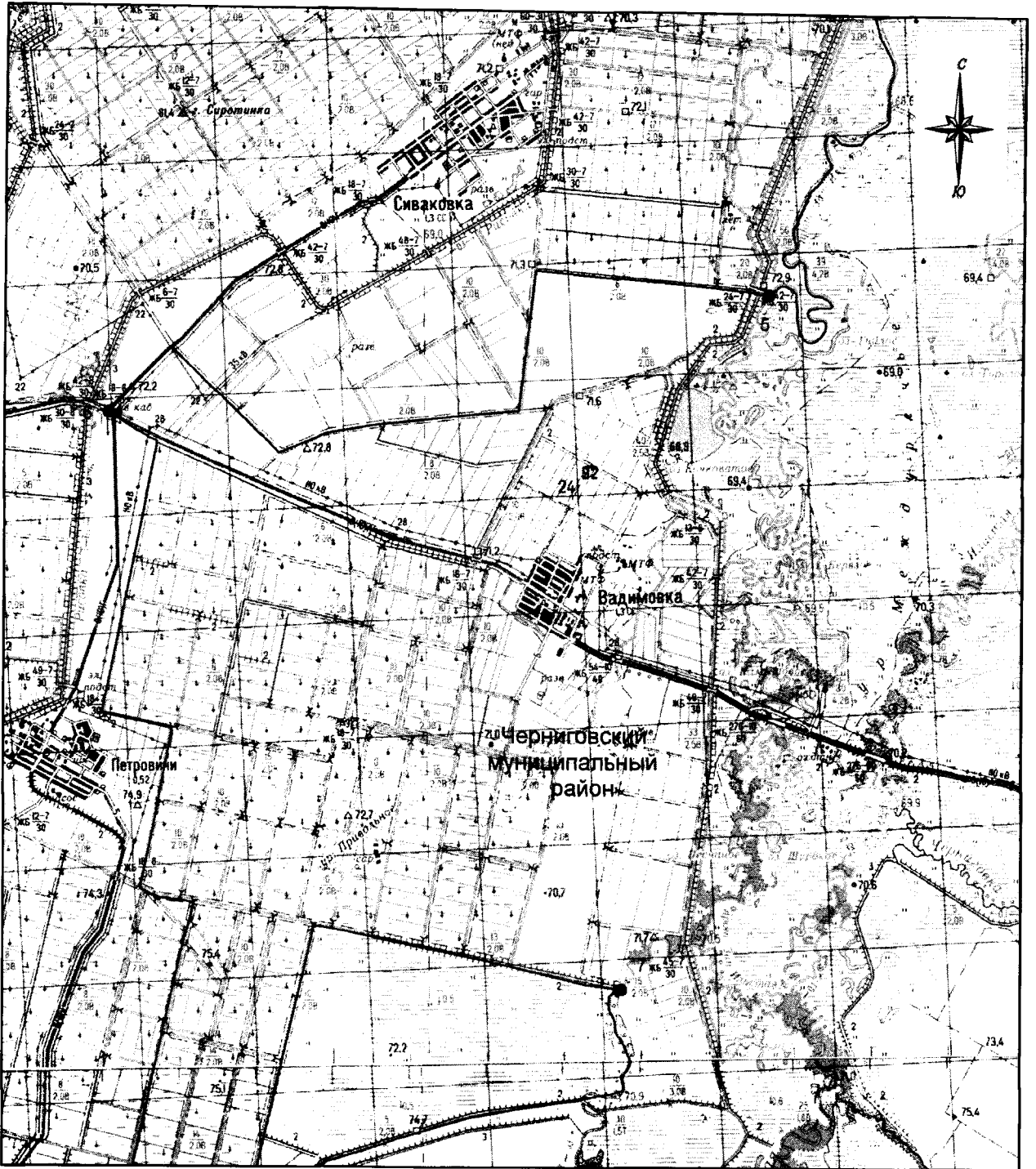


М 1:100000

Условные обозначения:

- - границы Хорольского муниципального района
- - характерная точка границ Хорольского муниципального района
- 1 - номер характерной точки границ Хорольского муниципального района
- - граница стыка смежных муниципальных образований

Схема границ Хорольского муниципального района



М 1:100000

Условные обозначения:





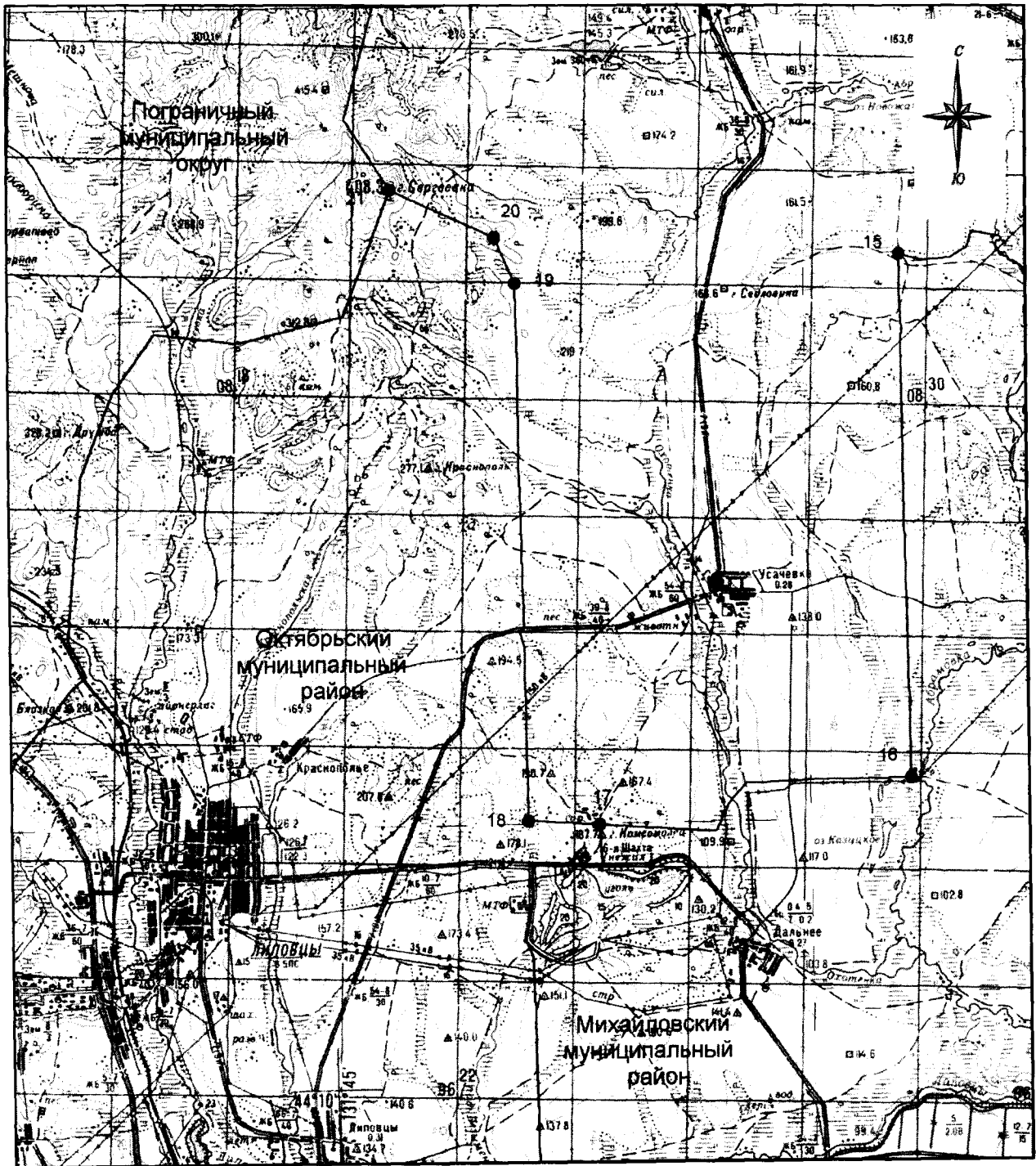
-  - границы Хорольского муниципального района
-  - характерная точка границ Хорольского муниципального района
-  - номер характерной точки границ Хорольского муниципального района
-  - граница стыка смежных муниципальных образований

Схема границ Хорольского муниципального района

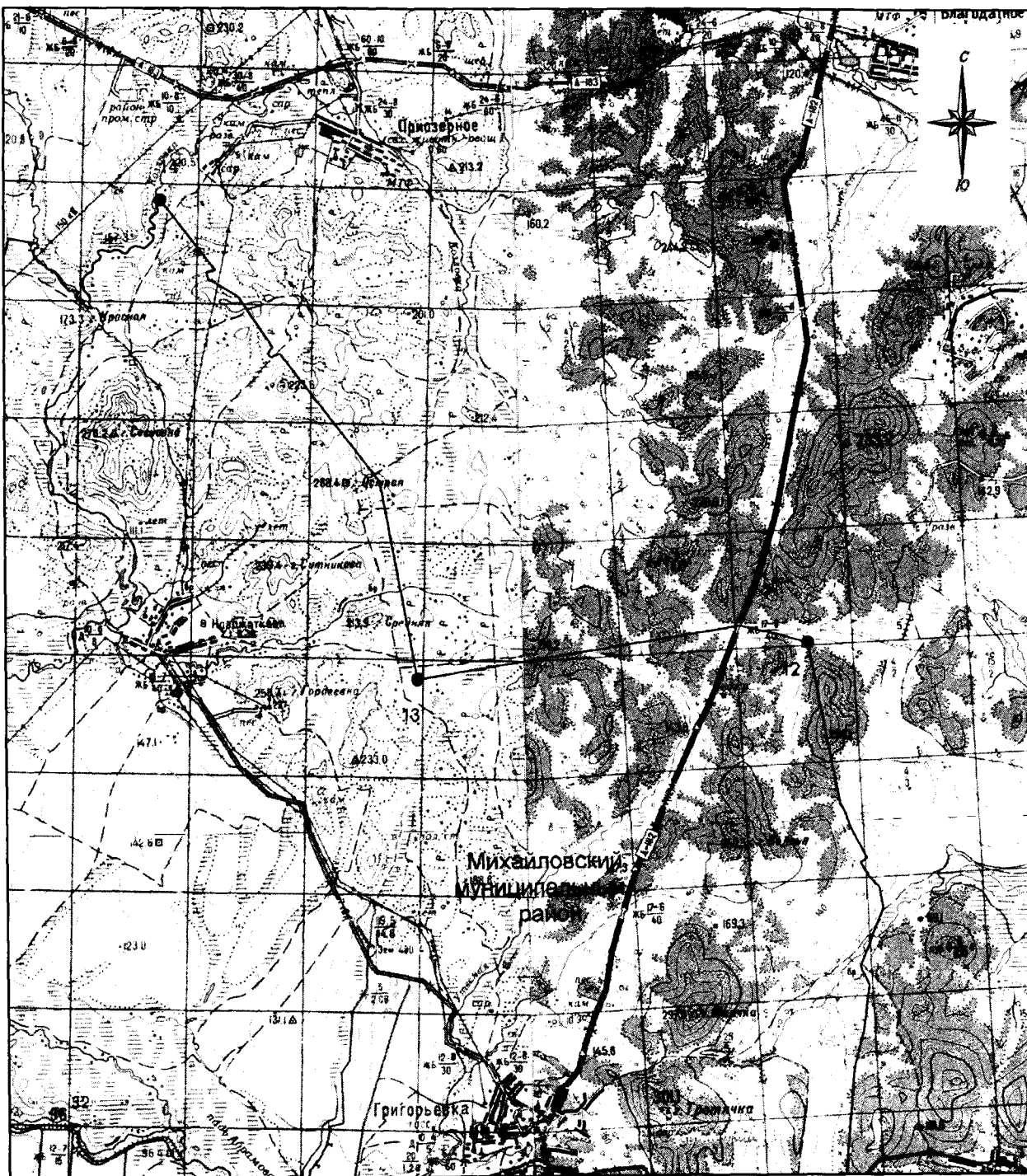


М 1:100000

Условные обозначения:

- - границы Хорольского муниципального района
- - характерная точка границ Хорольского муниципального района
- 1 - номер характерной точки границ Хорольского муниципального района
- - граница стыка смежных муниципальных образований

Схема границ Хорольского муниципального района

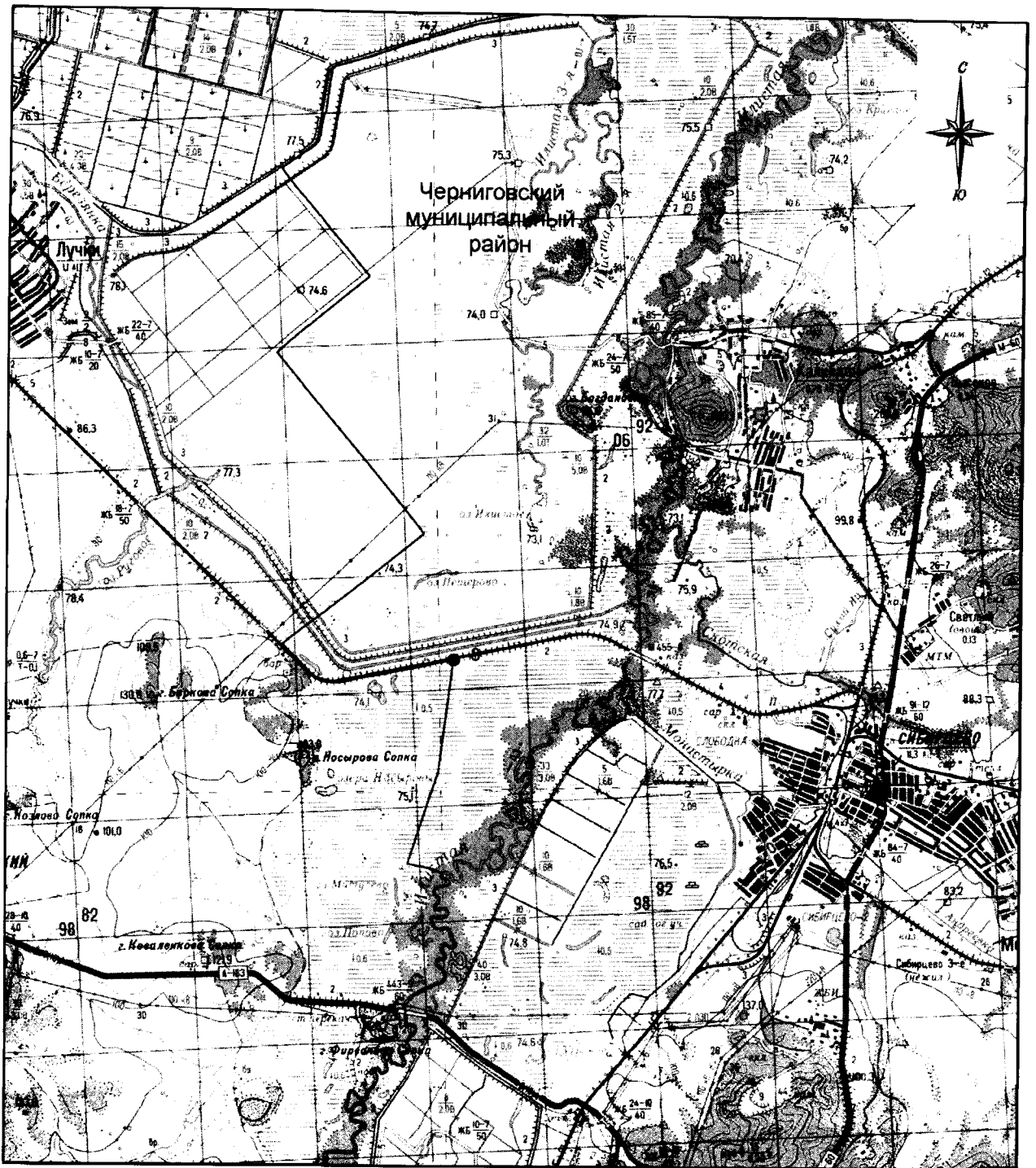


М 1:100000

Условные обозначения:

- - границы Хорольского муниципального района
- - характерная точка границ Хорольского муниципального района
- 1 - номер характерной точки границ Хорольского муниципального района
- - граница стыка смежных муниципальных образований

Схема границ Хорольского муниципального района



М 1:100000

Условные обозначения:





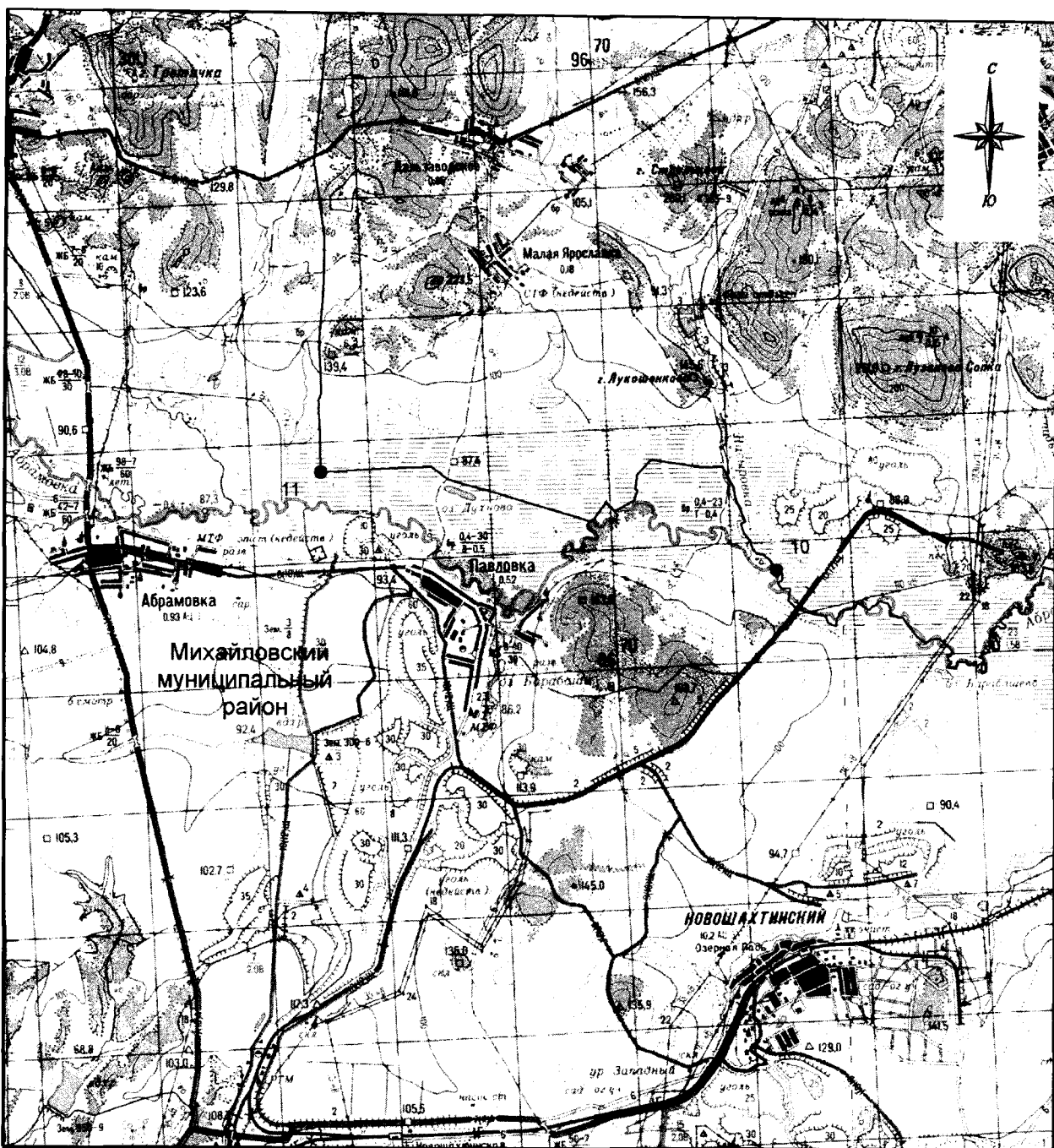
-  - границы Хорольского муниципального района
-  - характерная точка границ Хорольского муниципального района
-  - номер характерной точки границ Хорольского муниципального района
-  - граница стыка смежных муниципальных образований

Схема границ Хорольского муниципального района



М 1:100000

Условные обозначения:





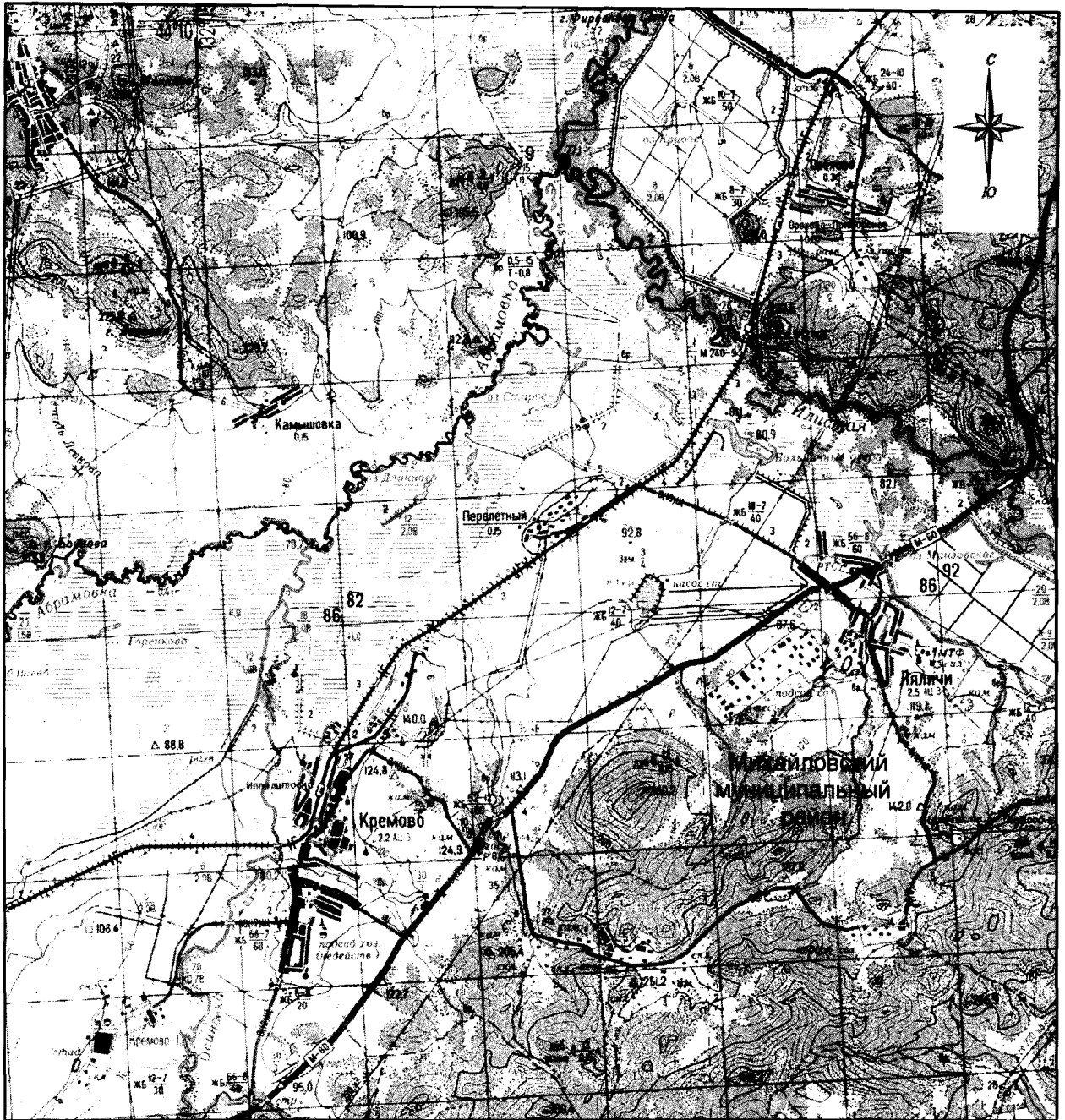
-  - границы Хорольского муниципального района
-  - характерная точка границ Хорольского муниципального района
-  - номер характерной точки границ Хорольского муниципального района
-  - граница стыка смежных муниципальных образований

Схема границ Хорольского муниципального района



М 1:100000

Условные обозначения:

- - границы Хорольского муниципального района
- - характерная точка границ Хорольского муниципального района
- 1 - номер характерной точки границ Хорольского муниципального района
- - граница стыка смежных муниципальных образований

ФИНАНСОВО-ЭКОНОМИЧЕСКОЕ ОБОСНОВАНИЕ

проекта закона Приморского края «О внесении изменений
в Закон Приморского края «О Хорольском муниципальном
районе»

Принятие проекта закона Приморского края «О внесении изменений
в Закон Приморского края «О Хорольском муниципальном районе»
не повлечет расходов краевого бюджета.

Директор департамента
земельных и имущественных
отношений Приморского края



И.В. Дмитриенко

ПЕРЕЧЕНЬ

законодательных актов Приморского края, подлежащих признанию утратившими силу, изменению, приостановлению или принятию в связи с принятием проекта закона Приморского края «О внесении изменений в Закон Приморского края «О Хорольском муниципальном районе»

Принятие проекта закона Приморского края «О внесении изменений в Закон Приморского края «О Хорольском муниципальном районе» не потребует признания утратившими силу, изменения, приостановления или принятия законодательных актов Приморского края.

Директор департамента
земельных и имущественных
отношений Приморского края



И.В. Дмитриенко

ПОЯСНИТЕЛЬНАЯ ЗАПИСКА

к проекту закона Приморского края
«О внесении изменений в Закон Приморского края
«О Хорольском муниципальном районе»

Проект закона Приморского края «О внесении изменений в Закон Приморского края «О Хорольском муниципальном районе» (далее – законопроект) подготовлен в соответствии с положениями части 3 статьи 85 Федерального закона от 06.10.2003 № 131-ФЗ «Об общих принципах организации местного самоуправления в Российской Федерации».

В действующей редакции Закона Приморского края от 11.10.2004 № 146-КЗ «О Хорольском муниципальном районе» границы муниципального района утверждены в виде картографического описания, что допускалось до 2005 года.

Законопроектом предлагается привести описание местоположения границ Хорольского муниципального района в соответствие с требованиями градостроительного и земельного законодательства.

Документы территориального планирования Хорольского муниципального района утверждены в соответствии с требованиями действующего законодательства.

Решением Думы Хорольского муниципального района от 26.12.2013 № 44 «Об утверждении схемы территориального планирования Хорольского муниципального района Приморского края» утверждена схема территориального планирования Хорольского муниципального района Приморского края.

В силу части 4 статьи 18 Градостроительного кодекса Российской Федерации документы территориального планирования муниципальных образований могут являться основанием для установления или изменения границ муниципальных образований.

Статья 83 Земельного кодекса Российской Федерации, а также порядок описания местоположения границ объектов землеустройства, утвержденный приказом Минэкономразвития России от 03.06.2011 № 267 «Об утверждении порядка описания местоположения границ объектов землеустройства»,

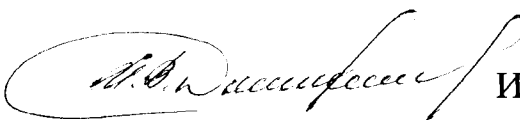
не допускают пересечения границ населенных пунктов с границами муниципальных образований, а также пересечения с границами земельных участков, сведения о которых внесены в Единый государственный реестр недвижимости (далее - ЕГРН). Данные требования законопроектом учтены.

Картографическое и координатное описание границ Хорольского муниципального района подготовлено в соответствии с действующим законодательством, на основании утвержденных документов территориального планирования Хорольского муниципального района с учетом сведений, внесенных в ЕГРН.

Координатное описание границ Хорольского муниципального района согласованы администрацией Хорольского муниципального района.

Учитывая, что до марта 2020 года Хорольский муниципальный район и входящие в его состав городское и сельские поселения предполагается преобразовать в Хорольский муниципальный округ, в результате которого поселения муниципального района исключаются из перечня муниципальных образований Приморского края внесение изменений в Приложение № № 3 - 14 Закона Приморского края от 11.10.2004 № 146-КЗ «О Хорольском муниципальном районе» нецелесообразно.

Директор департамента
земельных и имущественных
отношений Приморского края



И.В. Дмитриенко