



ЗАКОН ПРИМОРСКОГО КРАЯ
О ВНЕСЕНИИ ИЗМЕНЕНИЙ В ЗАКОН ПРИМОРСКОГО КРАЯ
"О ДАЛЬНЕГОРСКОМ ГОРОДСКОМ ОКРУГЕ"

Принят Законодательным Собранием Приморского края 30 октября 2019 года

СТАТЬЯ 1.

Внести в Закон Приморского края от 11 ноября 2004 года № 164-КЗ "О Дальнегорском городском округе" (Ведомости Законодательного Собрания Приморского края, 2004, № 73, стр. 47; 2005, № 94, стр. 66) следующие изменения:

- 1) приложение 1 к Закону изложить в редакции приложения 1 к настоящему Закону;
- 2) приложение 2 к Закону изложить в редакции приложения 2 к настоящему Закону.

СТАТЬЯ 2.

Настоящий Закон вступает в силу со дня его официального опубликования.

Исполняющая обязанности
Губернатора края

В.Г. Щербина

г. Владивосток
7 ноября 2019 года
№ 620-КЗ

Приложение 1
к Закону
Приморского края
от 07.11.2019 № 620-КЗ

"Приложение 1
к Закону
Приморского края
от 11.11.2004 № 164-КЗ

Описание местоположения границ Дальнегорского городского округа

Номер точки	Координаты в системе координат МСК-25, зона 3		Координаты в системе координат WGS-84		Описание прохождения границ муниципального образования*
	X	Y	широта	долгота	
1	2	3	4	5	6
1	576081,14	3175926,47	45°03'29.39"	135°08'33.77"	От точки стыка Дальнегорский городской округ - Дальнереченский муниципальный район - Красноармейский муниципальный район в общем восточном направлении по водоразделу бассейнов рек большая Уссурка и Березовая с юга, Ороченка и Правая Приманка с севера через высоты с отметками 926,2; 1055,9 (с горизонтом прибора (далее - ГП); 1039,3; 1282,9 - вершина горы Туманная (с ГП); огибая с юга исток ручья Ветвистый; через высоты с отметками 1287,1; 1237,3; 1047,2; 999,8; 1116,6 - вершина горы Высокая (с ГП), 1332,4 - вершина горы Великомань (с ГП); 1064,7; 860,2 (с ГП); 778,8; 1386,7, по северной границе земельного участка с кадастровым номером 25:03:030201:1 до точки стыка границ Дальнегорский городской округ - Красноармейский муниципальный район - Тернейский муниципальный район
2	587232,17	3228910,70	45°09'56.82"	135°48'49.29"	
3	556883,64	3240463,05	44°53'37.64"	135°57'51.14"	От точки стыка границ Дальнегорский городской округ - Красноармейский муниципальный район - Тернейский муниципальный район в общем юго-восточном направлении через высоты с отметками 1527,1 - вершина

1	2	3	4	5	6
					<p>горы Острая; 1218,8 (с ГП Мирный); 1153,1; 1245,2; 1386,1 (с ГП); 1405,4, 1380,5 - вершина горы Филиппова; 1237,7 (с ГП); 788,7; 560,2 (хребет Федотова) по северо-восточной границе земельных участков с кадастровыми номерами 25:03:030201:1, 25:03:030301:1, через вершину, расположенную на середине реки Джигитовка, в 0,3 км к востоку от места впадения ручья Исаков Ключ в реку Джигитовка, далее - в общем юго-западном направлении через высоты с отметками 805,7; 847,0 - вершина горы Крутая; 788,7 по северо-западной границе земельного участка с кадастровым номером 25:17:010002:825 (контур 4)</p>
4	548425,36	3234364,91	44°49'01.73"	135°53'17.19"	<p>В юго-западном направлении по водоразделу через высоты с отметками 829,5; 826,0 - вершина горы Изюбриная до перевала Евлантиевский с отметкой 697,6</p>
5	516858,27	3258196,84	44°32'05.57"	136°11'31.06"	<p>В общем юго-восточном направлении через высоты с отметками 775,8; 943,1 - вершина горы Рассыпная; 580,5; 456,1 по западной границе земельного участка с кадастровым номером 25:17:010002:825 (контур 4); через высоты с отметками 746,8; 964,7 - вершина сопки Сарафанная (с ГП); 638,5; 881,1 - вершина горы Брусничная (с ГП); 904,8; 734,1; 729,8 (с ГП); 719,7; 886,7; 926,3 - вершина горы Николая; 858,7 - вершина горы Брусничная; 891,0 - вершина горы Серафима (с ГП); через перевал с отметкой 657,6; 769,8; 835,2 - вершина горы Первый Ключ (с ГП) 899,7; 885,7 - вершина горы Шептун (с ГП); 780,3; 602,5; 629,2 (с ГП) по восточной границе земельного участка с кадастровым номером 25:03:020701:667; через вершины с отметками 595,9 (с ГП); 477,5; 375,2 по южной границе земельного участка с кадастровым номером 25:17:010002:825 (контур 4); пересекая грунтовую дорогу Каменка-Пластун, через высоты с отметками 660,1 - вершина горы Каменистая</p>

1	2	3	4	5	6
					(с ГП); 191,0 (с ГП) до стыка границ Дальнегорский городской округ - Тернейский муниципальный район на береговой линии Японского моря
6	481495,06	3218638,50	44°12'47.93"	135°41'59.43"	В юго-западном направлении по береговой линии Японского моря, включая мыс Грозный, мыс Сигнальный, мыс Рифовый, мыс Бринера, мыс Черная Скала
7	490530,15	3210345,17	44°17'37.10"	135°35'40.35"	От точки стыка границ Дальнегорский городской округ - Кавалеровский муниципальный район на береговой линии Японского моря в общем северо-западном направлении по водоразделу между истоком ручья в Пади Луговая 2-я и истоком реки Перевальная через высоты с отметками 198,1; 364,3 - вершина горы Хребтовая; 256,0; 467,8 - вершина горы Океанская; 455,1, через перевал Дальнегорский
8	517936,44	3190780,72	44°32'15.12"	135°20'37.34"	В общем северо-западном направлении, огибая с востока и севера исток ручья в Пади Кисина через высоты с отметками 841,7 - вершина горы Кисин; 650,2; 706,6; 754,3 - вершина горы Дорожная; 867,3; 944,4, по водоразделу между истоками реки Левая Медвежья и ручей Ветвистый через высоты с отметками 1165,2 - вершина горы Голая; 1059,3; 1144,5; по водоразделу между ручьем Ветвистый и рекой Высокогорская с запада и рекой Левая Медвежья с востока через высоты с отметками 659,4; 918,2 - вершина горы Скалистая; 837,3; 630,5; 973,1 - вершина горы Чашевитая; через перевал Высокогорный с проходящей через него автомобильной дорогой Дальнегорск-Кавалерово в 0,1 км к северу от грунтового репера с отметкой 672,6; через вершины с отметками 954,1 - вершина горы Шоссейная; 1192,5; 1327,9 - вершина горы Якут-Гора до точки, расположенной в 0,6 км к юго-востоку от высоты с отметкой 1241,7, в 1,2 км к северо-востоку от высоты с отметкой 1002,1 км

1	2	3	4	5	6
9	531245,51	3181898,55	44°39'21.11"	135°13'44.16"	В общем северо-западном направлении через вершины с отметками 1241,7; 1151,7; 1196,8; через перевал Сихотэ-Алиньский с проходящей через него автомобильной дорогой Дорожный-Краснореченский; через высоты с отметками 1185,5; 1066,8; по водоразделу, огибая с севера исток реки Дорожная и исток ручья Ключ 1-й, через высоту с отметками 1067,2; 1248,3 (с ГП)
10	534460,39	3164802,32	44°40'54.37"	135°00'45.48"	В общем северо-западном направлении по западной границе земельного участка с кадастровым номером 25:03:000000:365, далее - через вершины с отметками 1284,9; 1135,2; 1090,7; 1028,8; 1060,9; по южной границе земельного участка с кадастровым номером 25:03:000000:364 (контур 2) до точки стыка границ Дальнегорский городской округ - Чугуевский муниципальный округ - Кавалеровский муниципальный район
11	542780,30	3171975,66	44°45'28.53"	135°06'03.57"	От точки стыка границ Дальнегорский городской округ - Чугуевский муниципальный округ - Кавалеровский муниципальный район, расположенной в 0,1 км к западу от вершины с отметкой 1042,2, граница идет в северо-западном направлении примерно в 7,5 км по водоразделу бассейнов рек Троповая и Большая Уссурка. Далее - в северо-западном направлении по восточной границе земельного участка с кадастровым номером 25:00:000000:208 в северо-восточном направлении через высоты с отметками 1160,1 (с ГП), 972,0; через высоту с отметкой 866,0 примерно в 11,1 км в северо-восточном направлении по северо-западной границе земельного участка с кадастровым номером 25:00:000000:10 до точки, расположенной в 0,7 км к северу от высоты с отметкой 866,0, в 3,4 км к юго-западу от вершины с отметкой 950,3 - вершина горы Медвежья (с ГП)

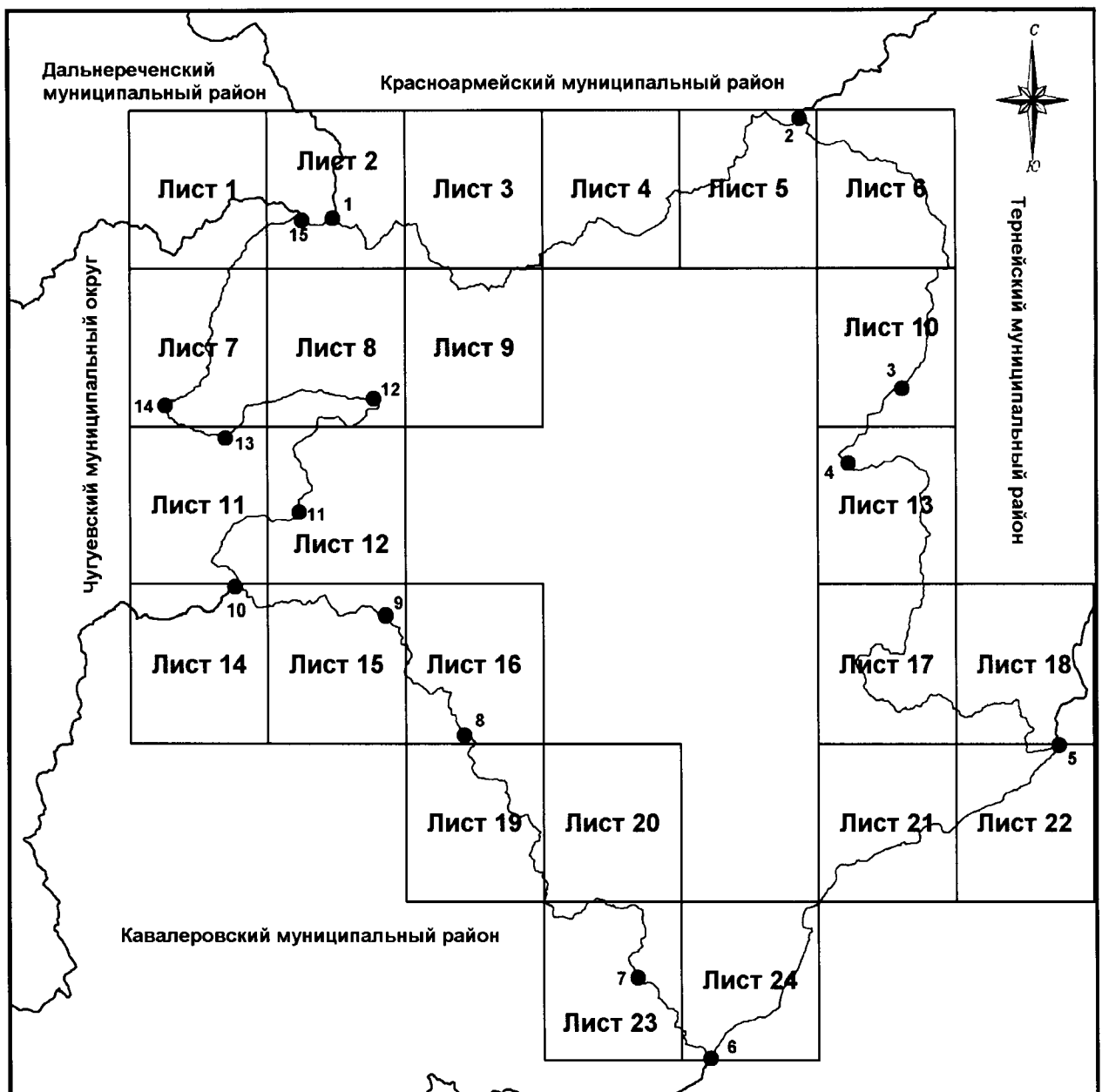
1	2	3	4	5	6
12	555758,13	3180547,45	44°52'34.13"	135°12'22.20"	В общем северо-восточном направлении по водоразделу бассейнов рек Светлая и Большая Уссурка примерно 25,5 км через высоты с отметками 861,9; 975,5; 1032,5 - вершина горы Светлая (с ГП); 1153,0 (с ГП), по юго-восточной границе земельного участка с кадастровым номером 25:00:000000:10 (контур 3) до точки, расположенной на водоразделе, в 3,4 км к западу от высоты с отметкой 1025,3, в 1,9 км к северо-западу от высоты с отметкой 1188,4 - вершина горы Большая
13	551293,53	3163736,20	44°49'58.72"	134°59'40.91"	В общем юго-западном направлении до истока реки Светлая, далее - по середине реки Светлая вниз по течению до места слияния рек Светлая и Караванная, до точки, расположенной в 0,8 км к северу от вершины с отметкой 720,6, в 2,8 км к югу от вершины с отметкой 830,6 - вершина горы Западная (с ГП)
14	554946,41	3156901,16	44°51'52.19"	134°54'26.19"	Далее граница идет в северо-западном направлении примерно 9,4 км по середине русла реки Караванная вниз по течению до точки, расположенной в 1,3 км к югу от высоты с отметкой 689,3 - вершина горы Березовая, в 2,1 км к северо-западу от вершины с отметкой 671,0
15	575763,50	3172498,87	45°03'16.92"	135°05'57.46"	В общем северо-восточном направлении по середине русла реки Журавлевка, по середине реки Лесистая, по середине ручья Еловый, в восточном направлении до стыка Дальнегорский городской округ - Чугуевский муниципальный округ - Дальнереченский муниципальный район
1	576081,14	3175926,47	45°03'29.39"	135°08'33.77"	От точки стыка границ Дальнегорский городской округ - Чугуевский муниципальный округ - Дальнереченский муниципальный район по юго-восточной границе земельного участка с кадастровым номером 25:02:000000:41 до точки стыка Дальнегорский городской округ - Дальнереченский муниципальный район - Красноармейский муниципальный район

*При описании границ Дальнегорского городского округа использовалась карта масштаба 1:100000 номенклатуры L-53-102 (состояние местности на 2001 год, издание 2010 года), L-53-103 (состояние местности на 1985 год, издание 1995 года), L-53-104 (состояние местности на 1985 год, издание 1992 года), L-53-105 (состояние местности на 1993 год, издание 2010 года), L-53-114 (состояние местности на 2000 год, издание 2004 года), L-53-115 (состояние местности на 1980 год, издание 1986 года), L-53-116 (состояние местности на 1985 год, издание 1992 года), L-53-117 (состояние местности на 1993 год, издание 1997 года), L-53-127 (состояние местности на 1994 год, издание 1997 года), L-53-128 (состояние местности на 1994 год, издание 1997 года), L-53-129 (состояние местности на 1995 год, издание 1997 года), L-53-140 (состояние местности на 1995 год, издание 2010 года).

Приложение 2
к Закону
Приморского края
от 07.11.2019 № 620-КЗ




"Приложение 2
к Закону
Приморского края
от 11.11.2004 № 164-КЗ

Общая схема границ Дальнегорского городского округа

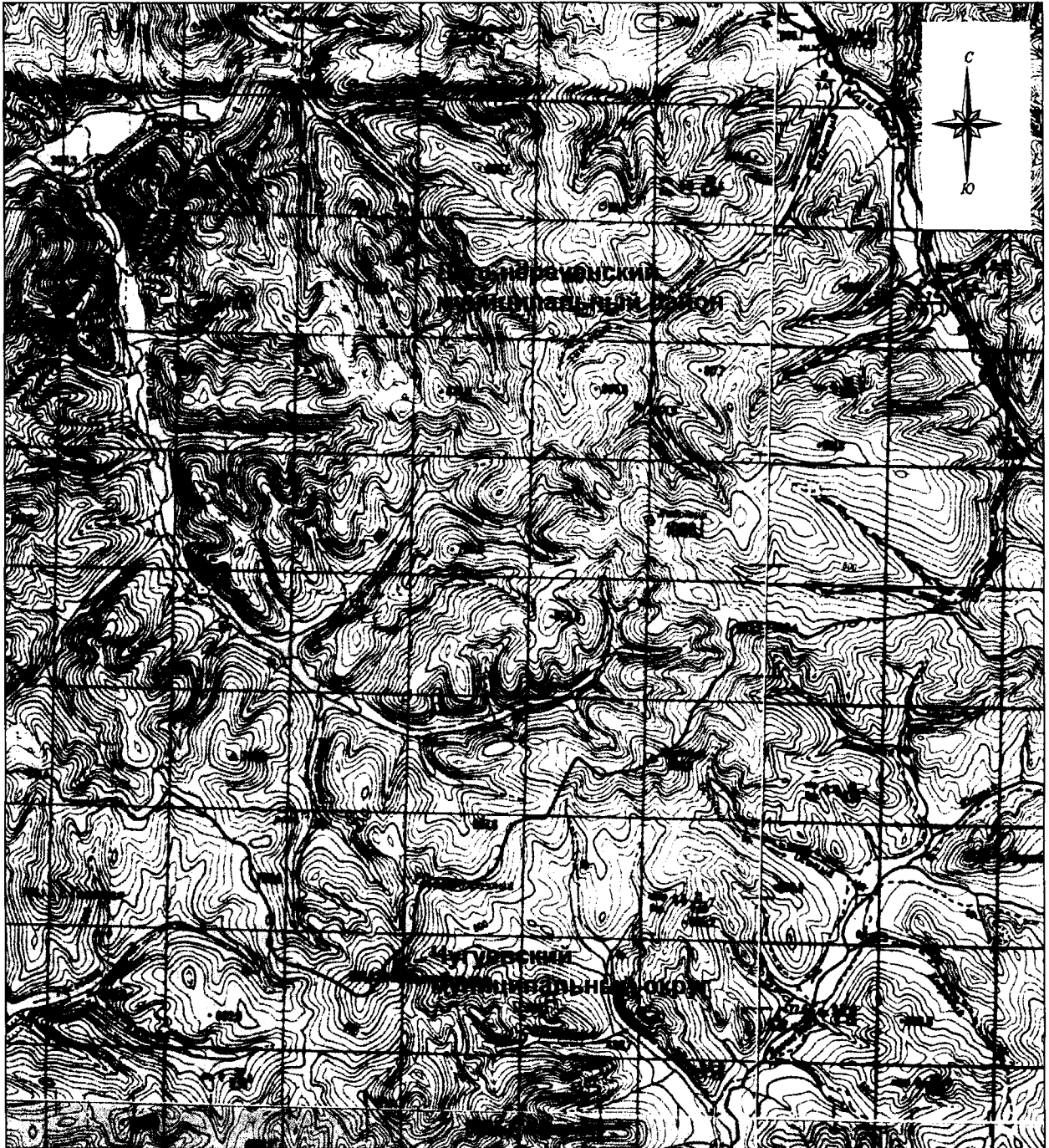


М 1:700000

Условные обозначения:

-  - границы Дальнегорского городского округа
-  - характерная точка границ Дальнегорского городского округа
- 1 - номер характерной точки границ Дальнегорского городского округа
- Лист 1 - номер выносного листа
-  - граница стыка смежных муниципальных образований

Общая схема границ Дальнегорского городского округа

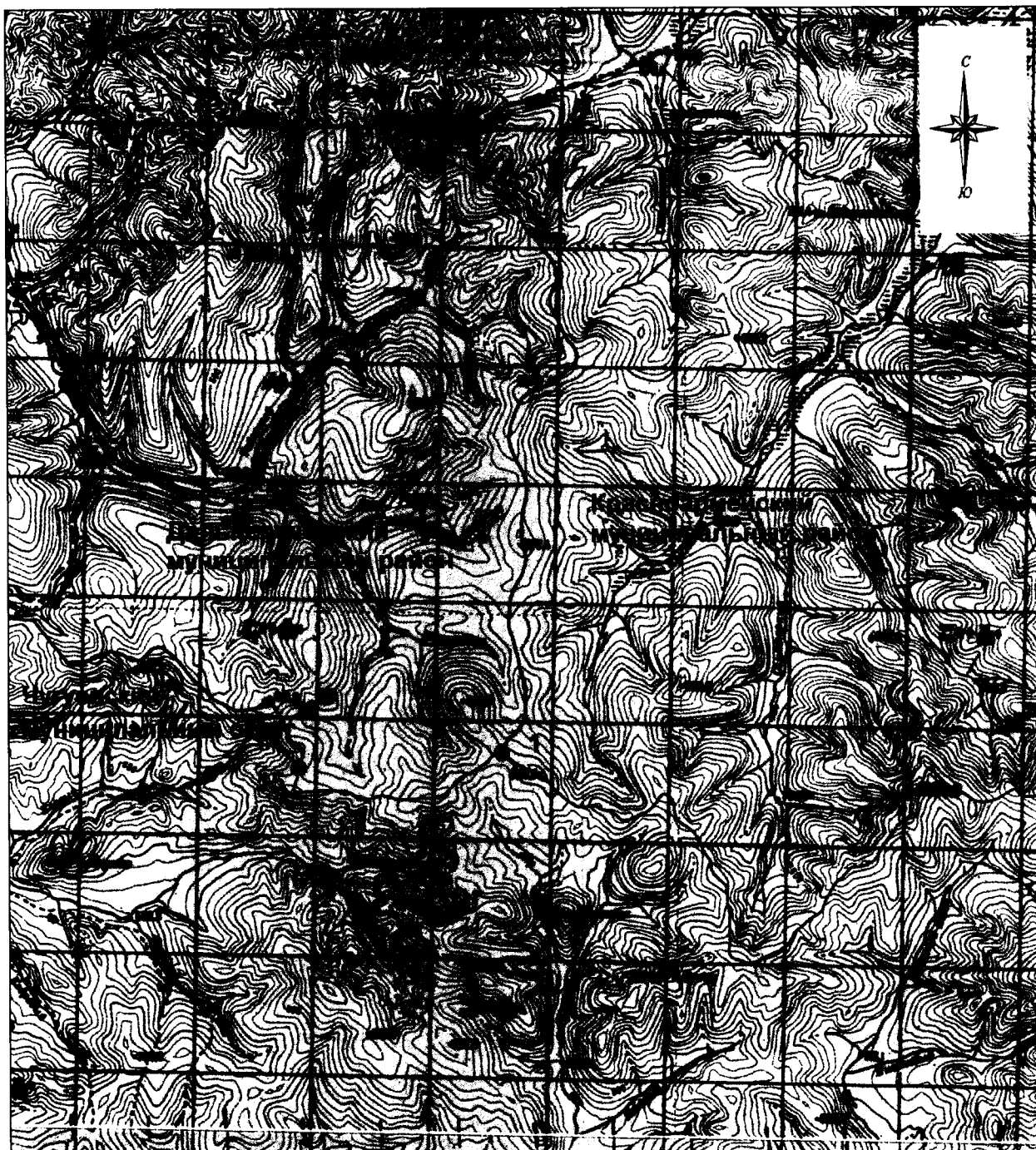


М 1:100000

Условные обозначения:

- - границы Дальнегорского городского округа
- - характерная точка границ Дальнегорского городского округа
- 1 - номер характерной точки границ Дальнегорского городского округа
- Лист 1 - номер выносного листа
- - граница стыка смежных муниципальных образований

Общая схема границ Дальнегорского городского округа

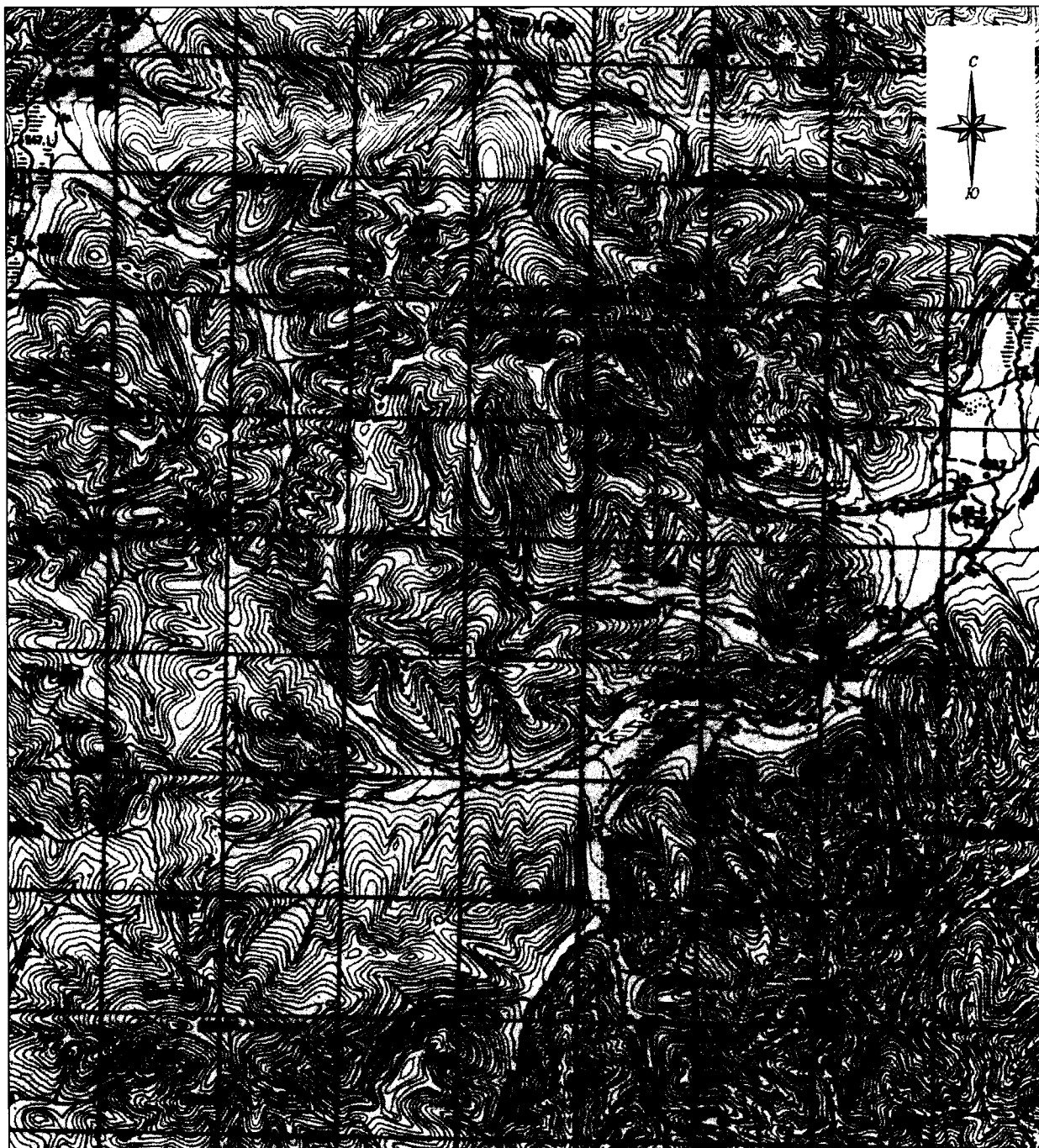


М 1:100000

Условные обозначения:

- - границы Дальнегорского городского округа
- - характерная точка границ Дальнегорского городского округа
- 1 - номер характерной точки границ Дальнегорского городского округа
- Лист 1 - номер выносного листа
- - граница стыка смежных муниципальных образований

Общая схема границ Дальнегорского городского округа



М 1:100000

Условные обозначения:

- - границы Дальнегорского городского округа
- - характерная точка границ Дальнегорского городского округа
- 1 - номер характерной точки границ Дальнегорского городского округа
- Лист 1 - номер выносного листа
- - граница стыка смежных муниципальных образований

Общая схема границ Дальнегорского городского округа



М 1:100000

Условные обозначения:

- - границы Дальнегорского городского округа
- - характерная точка границ Дальнегорского городского округа
- 1 - номер характерной точки границ Дальнегорского городского округа
- Лист 1 - номер выносного листа
- - граница стыка смежных муниципальных образований

Общая схема границ Дальнегорского городского округа

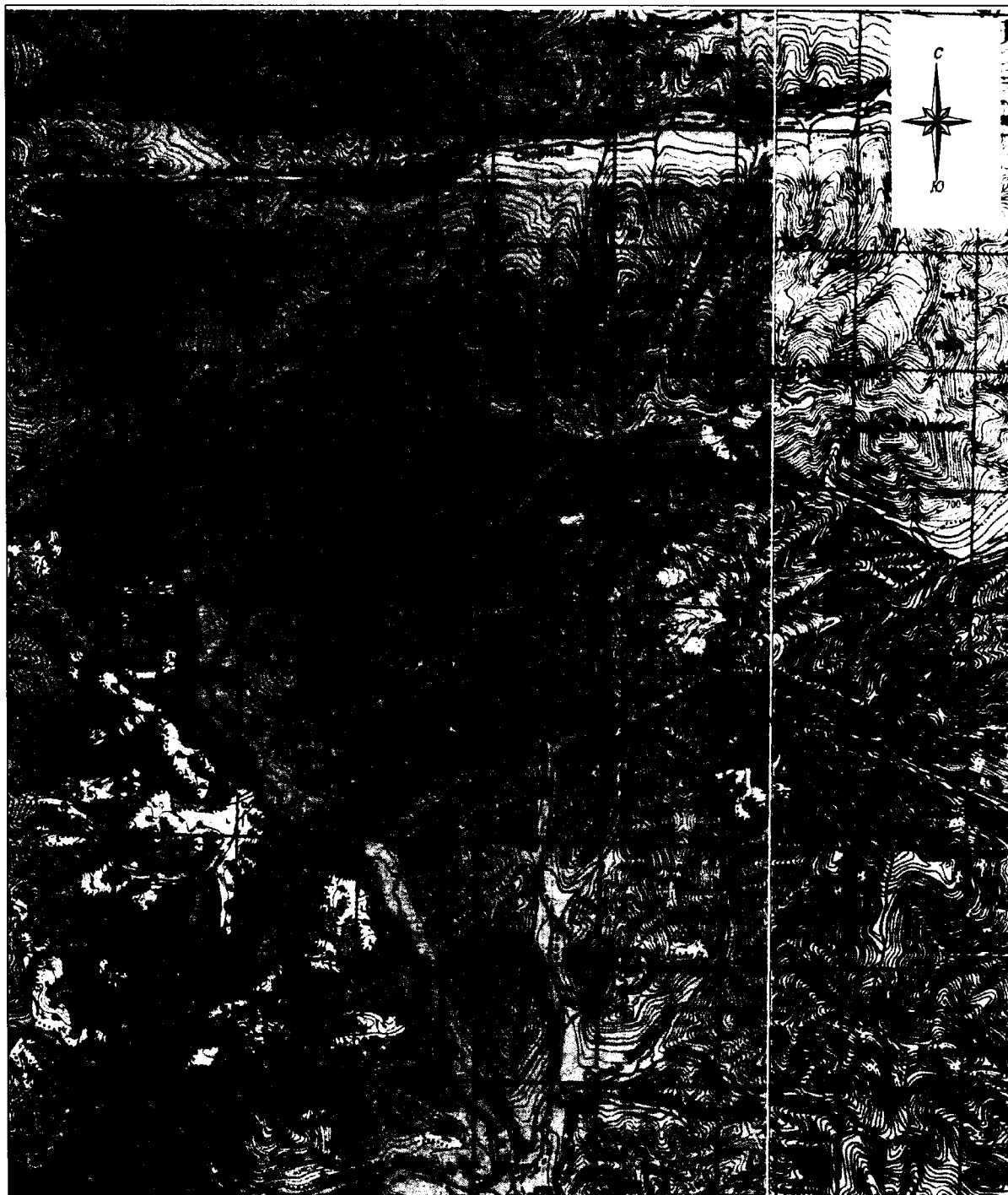


М 1:100000

Условные обозначения:

- - границы Дальнегорского городского округа
- - характерная точка границ Дальнегорского городского округа
- 1 - номер характерной точки границ Дальнегорского городского округа
- Лист 1 - номер выносного листа
- - граница стыка смежных муниципальных образований

Общая схема границ Дальнегорского городского округа

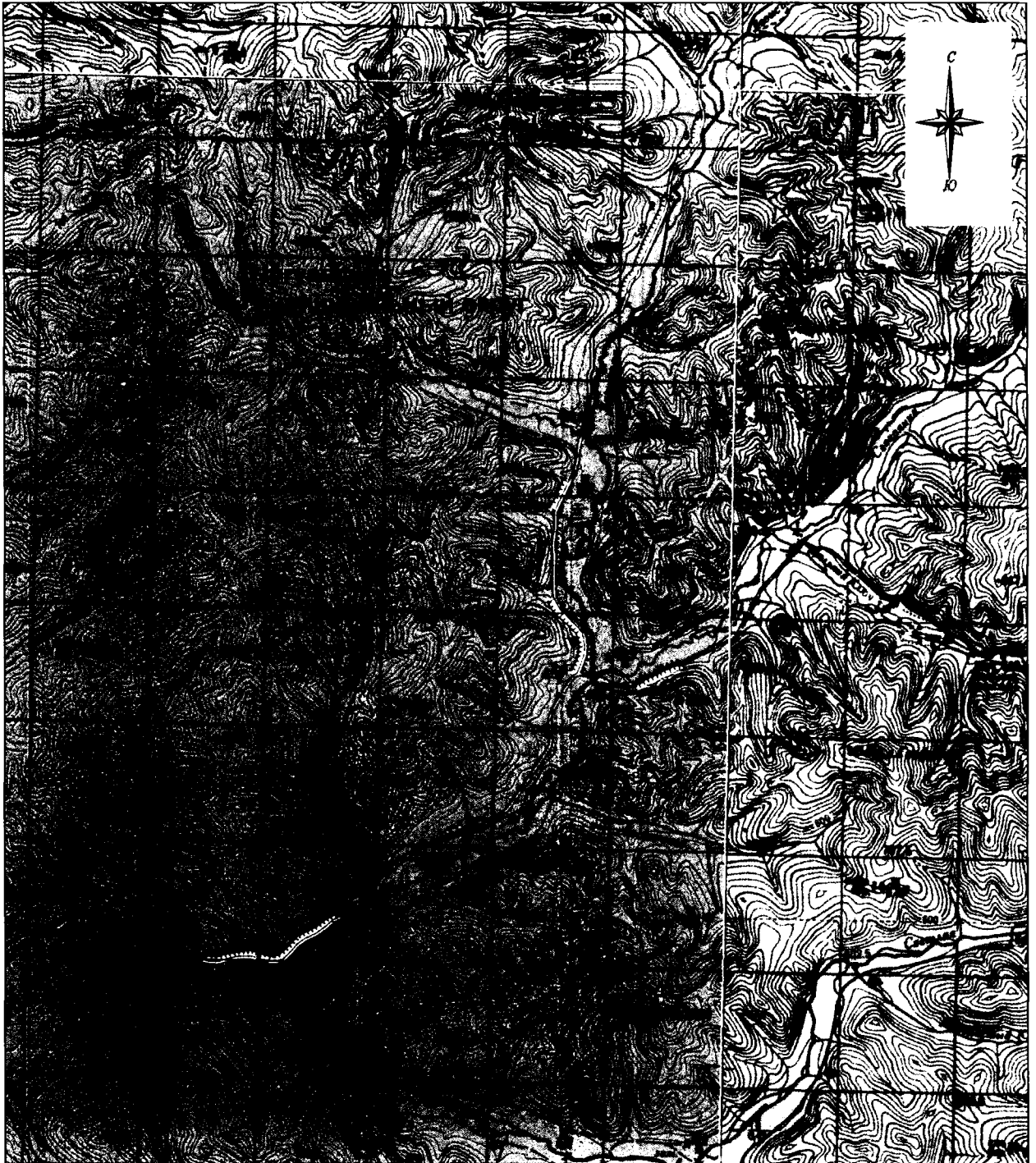


М 1:100000

Условные обозначения:

- - границы Дальнегорского городского округа
- - характерная точка границ Дальнегорского городского округа
- 1 - номер характерной точки границ Дальнегорского городского округа
- Лист 1 - номер выносного листа
- - граница стыка смежных муниципальных образований

Общая схема границ Дальнегорского городского округа

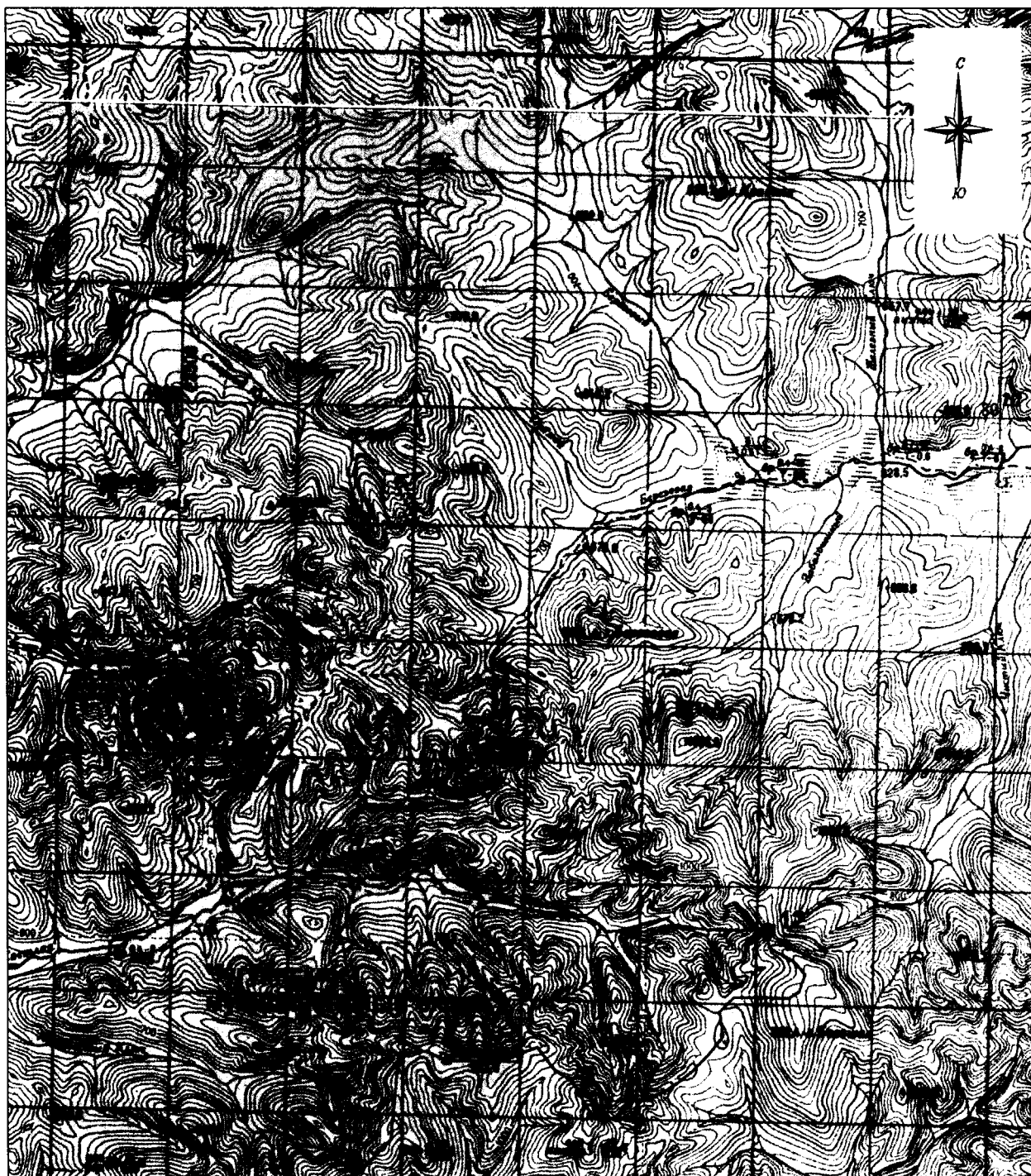


М 1:100000

Условные обозначения:

- - границы Дальнегорского городского округа
- - характерная точка границ Дальнегорского городского округа
- 1 - номер характерной точки границ Дальнегорского городского округа
- Лист 1 - номер выносного листа
- - граница стыка смежных муниципальных образований

Общая схема границ Дальнегорского городского округа

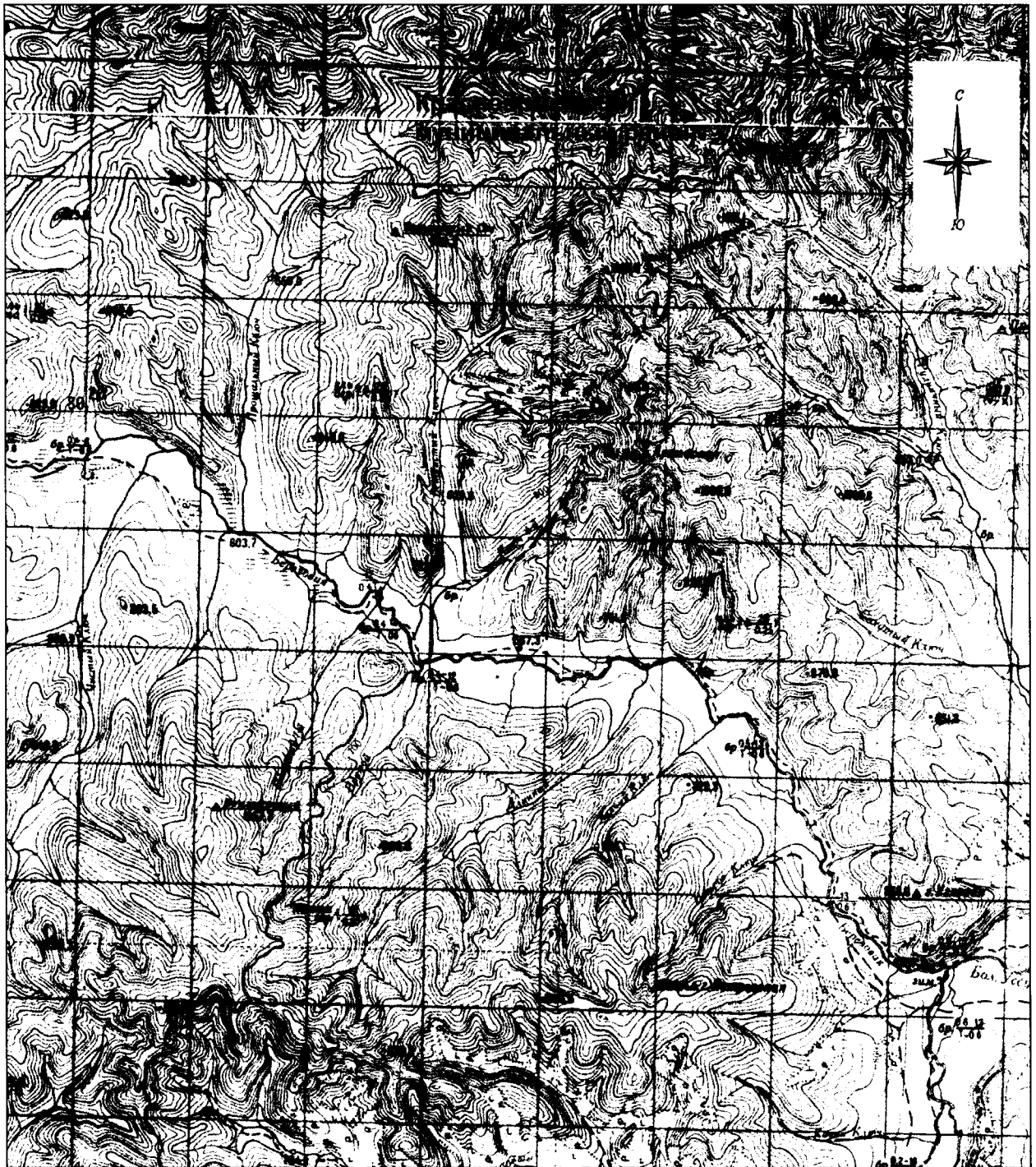


М 1:100000

Условные обозначения:

- - границы Дальнегорского городского округа
- - характерная точка границ Дальнегорского городского округа
- 1 - номер характерной точки границ Дальнегорского городского округа
- Лист 1 - номер выносного листа
- - граница стыка смежных муниципальных образований

Общая схема границ Дальнегорского городского округа

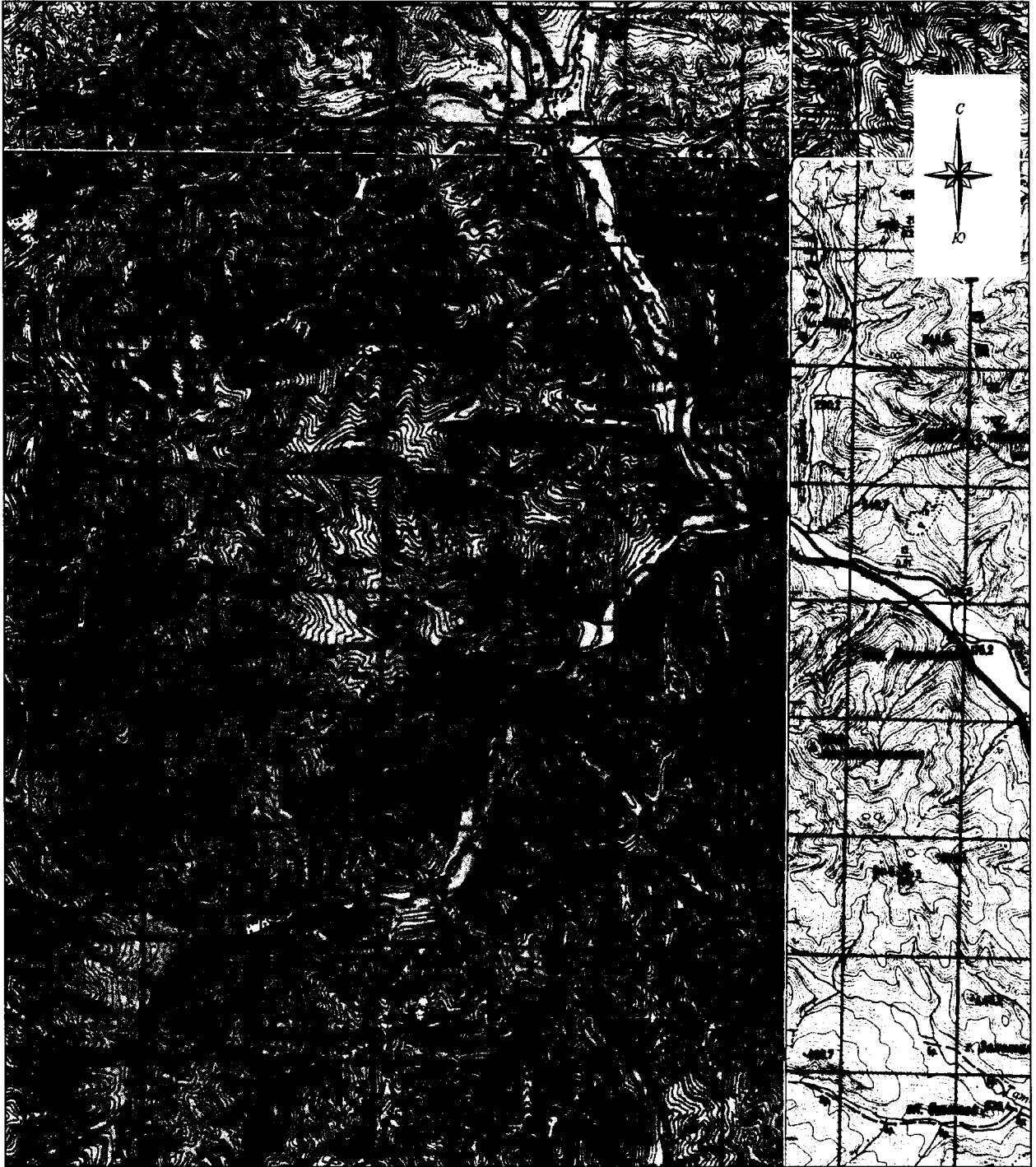


М 1:100000

Условные обозначения:

- - границы Дальнегорского городского округа
- - характерная точка границ Дальнегорского городского округа
- 1 - номер характерной точки границ Дальнегорского городского округа
- Лист 1 - номер выносного листа
- - граница стыка смежных муниципальных образований

Общая схема границ Дальнегорского городского округа

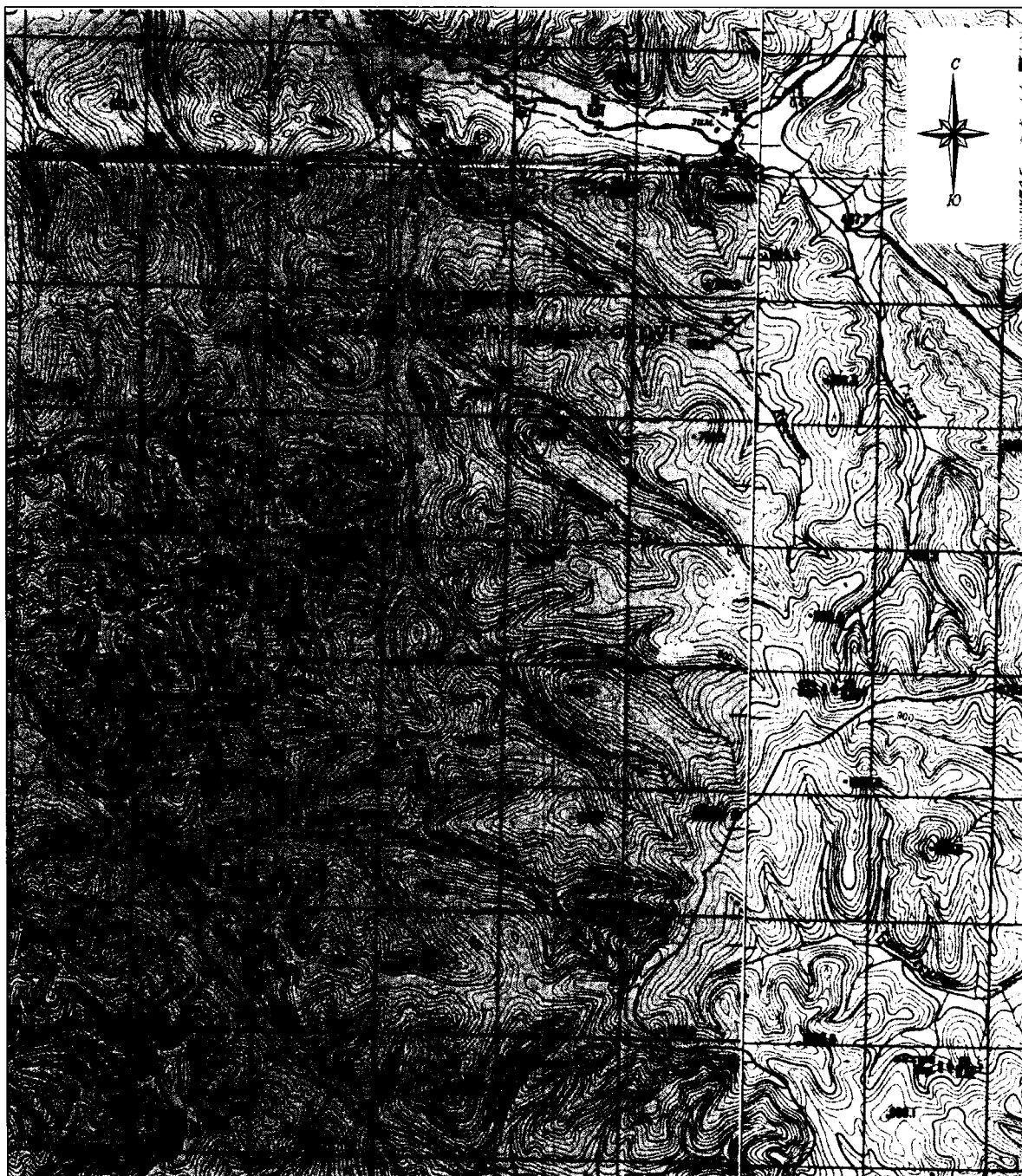


М 1:100000

Условные обозначения:

- - границы Дальнегорского городского округа
- - характерная точка границ Дальнегорского городского округа
- 1 - номер характерной точки границ Дальнегорского городского округа
- Лист 1 - номер выносного листа
- - граница стыка смежных муниципальных образований

Общая схема границ Дальнегорского городского округа

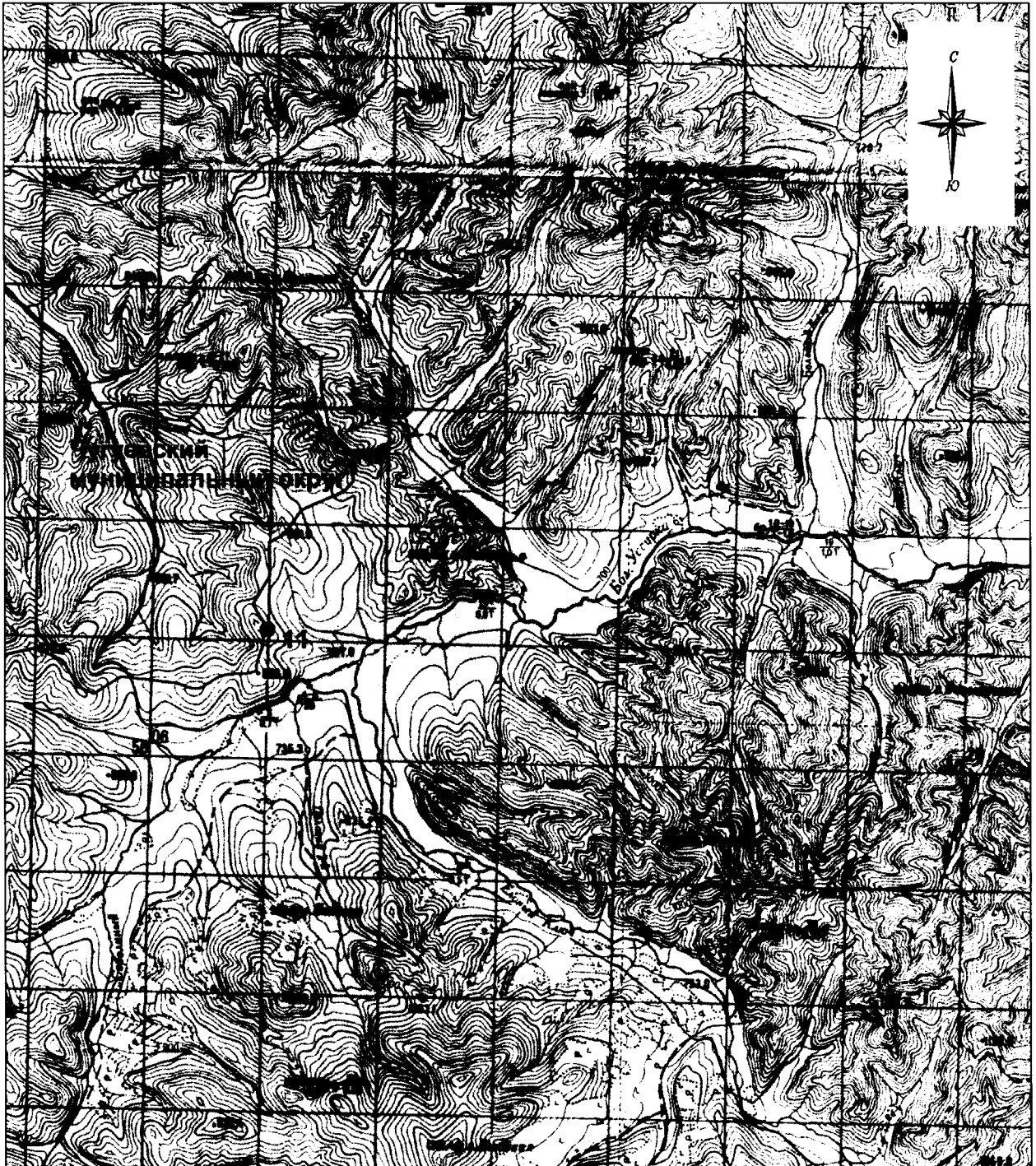


М 1:100000

Условные обозначения:

- - границы Дальнегорского городского округа
- - характерная точка границ Дальнегорского городского округа
- 1 - номер характерной точки границ Дальнегорского городского округа
- Лист 1 - номер выносного листа
- - граница стыка смежных муниципальных образований

Общая схема границ Дальнегорского городского округа

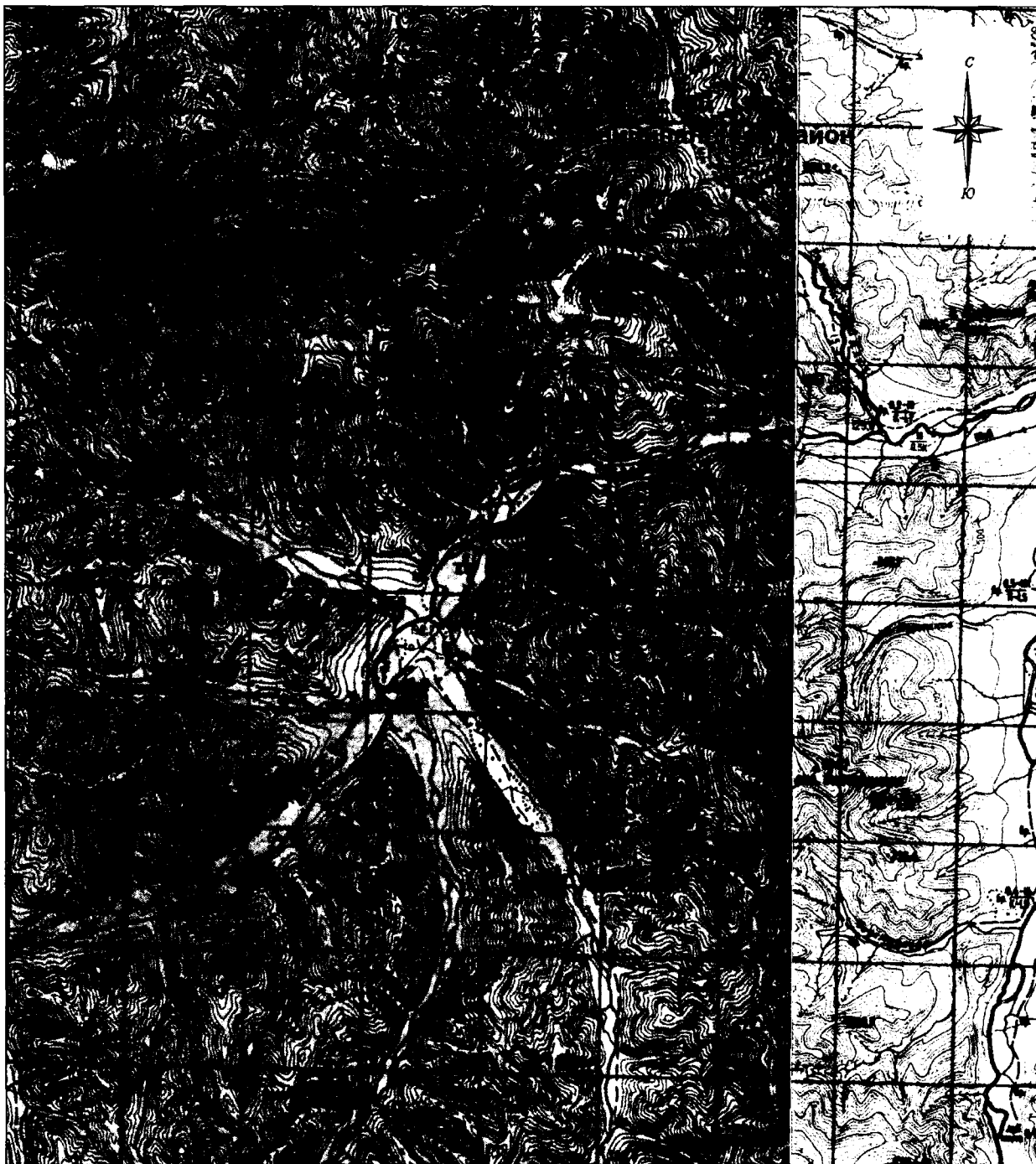


М 1:100000

Условные обозначения:

- - границы Дальнегорского городского округа
- - характерная точка границ Дальнегорского городского округа
- 1 - номер характерной точки границ Дальнегорского городского округа
- Лист 1 - номер выносного листа
- - граница стыка смежных муниципальных образований

Общая схема границ Дальнегорского городского округа



М 1:100000

Условные обозначения:

- - границы Дальнегорского городского округа
- - характерная точка границ Дальнегорского городского округа
- 1 - номер характерной точки границ Дальнегорского городского округа
- Лист 1 - номер выносного листа
- - граница стыка смежных муниципальных образований

Общая схема границ Дальнегорского городского округа

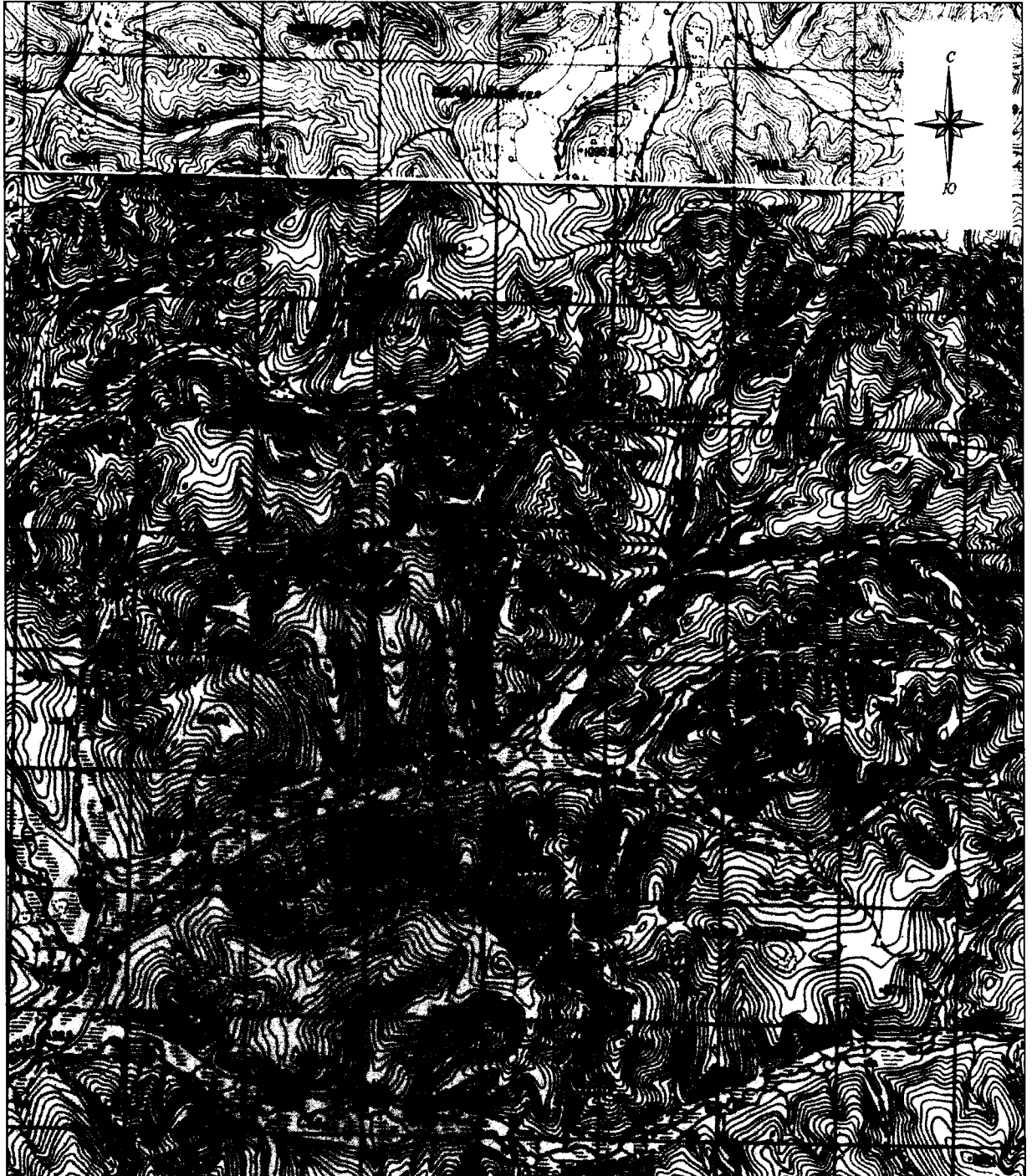


М 1:100000

Условные обозначения:

- - границы Дальнегорского городского округа
- - характерная точка границ Дальнегорского городского округа
- 1 - номер характерной точки границ Дальнегорского городского округа
- Лист 1 - номер выносного листа
- - граница стыка смежных муниципальных образований

Общая схема границ Дальнегорского городского округа

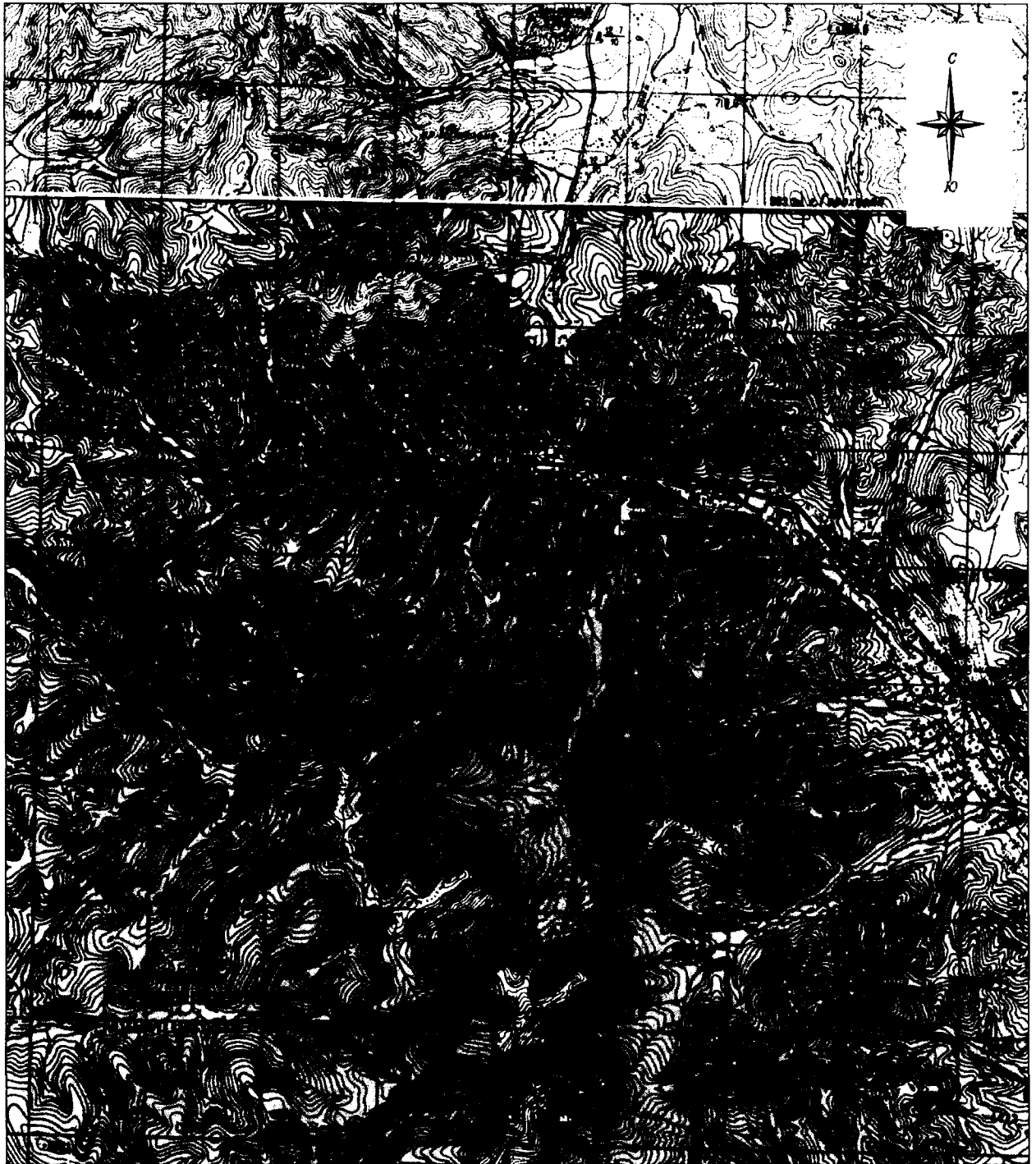


М 1:100000

Условные обозначения:

- - границы Дальнегорского городского округа
- - характерная точка границ Дальнегорского городского округа
- 1 - номер характерной точки границ Дальнегорского городского округа
- Лист 1 - номер выносного листа
- - граница стыка смежных муниципальных образований

Общая схема границ Дальнегорского городского округа

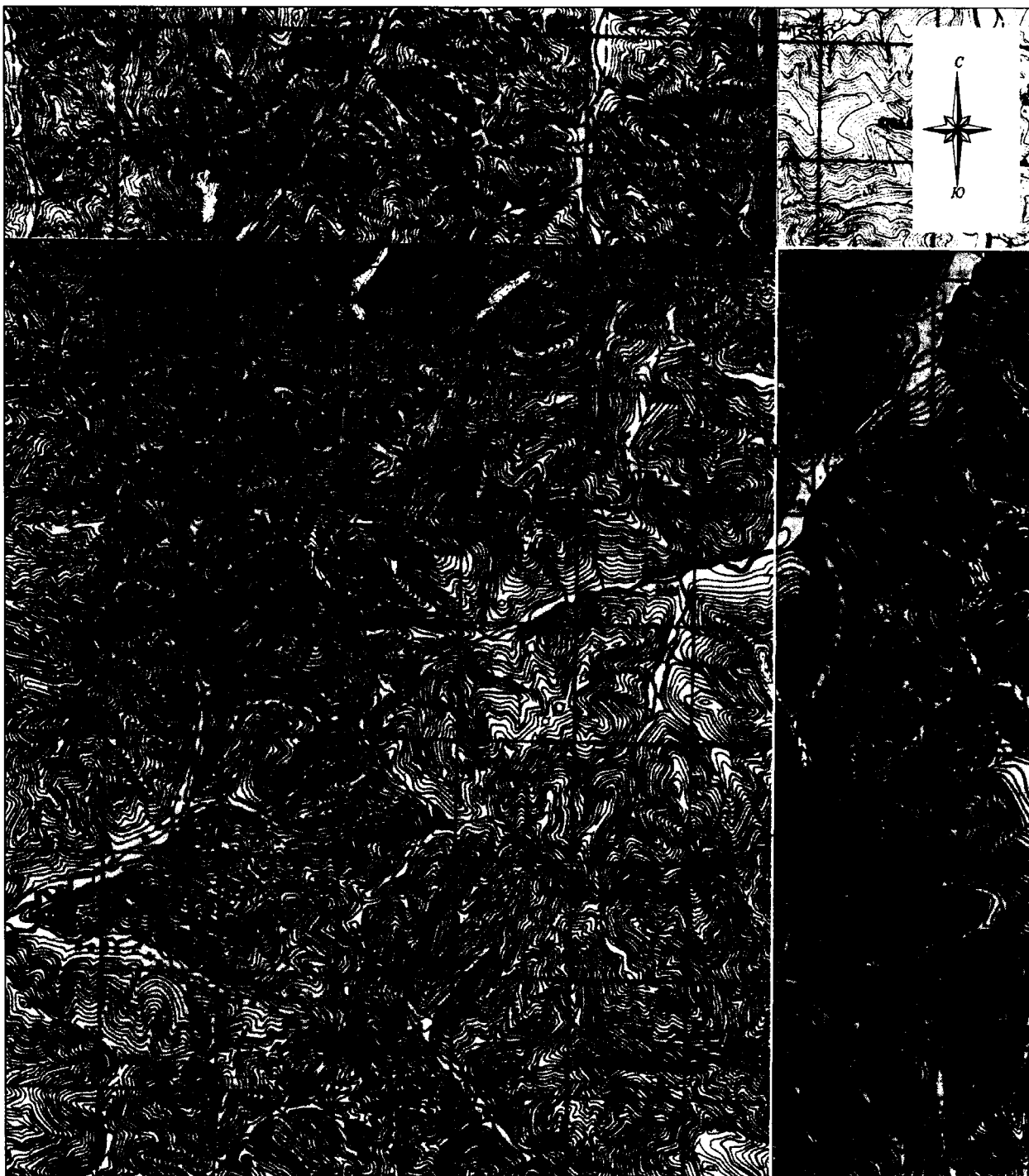


М 1:100000

Условные обозначения:

- - границы Дальнегорского городского округа
- - характерная точка границ Дальнегорского городского округа
- 1 - номер характерной точки границ Дальнегорского городского округа
- Лист 1 - номер выносного листа
- - граница стыка смежных муниципальных образований

Общая схема границ Дальнегорского городского округа



М 1:100000

Условные обозначения:

- - границы Дальнегорского городского округа
- - характерная точка границ Дальнегорского городского округа
- 1 - номер характерной точки границ Дальнегорского городского округа
- Лист 1 - номер выносного листа
- - граница стыка смежных муниципальных образований

Общая схема границ Дальнегорского городского округа



М 1:100000

Условные обозначения:

- - границы Дальнегорского городского округа
- - характерная точка границ Дальнегорского городского округа
- 1 - номер характерной точки границ Дальнегорского городского округа
- Лист 1 - номер выносного листа
- - граница стыка смежных муниципальных образований

Общая схема границ Дальнегорского городского округа



М 1:100000

Условные обозначения:

- - границы Дальнегорского городского округа
- - характерная точка границ Дальнегорского городского округа
- 1 - номер характерной точки границ Дальнегорского городского округа
- Лист 1 - номер выносного листа
- - граница стыка смежных муниципальных образований

Общая схема границ Дальнегорского городского округа

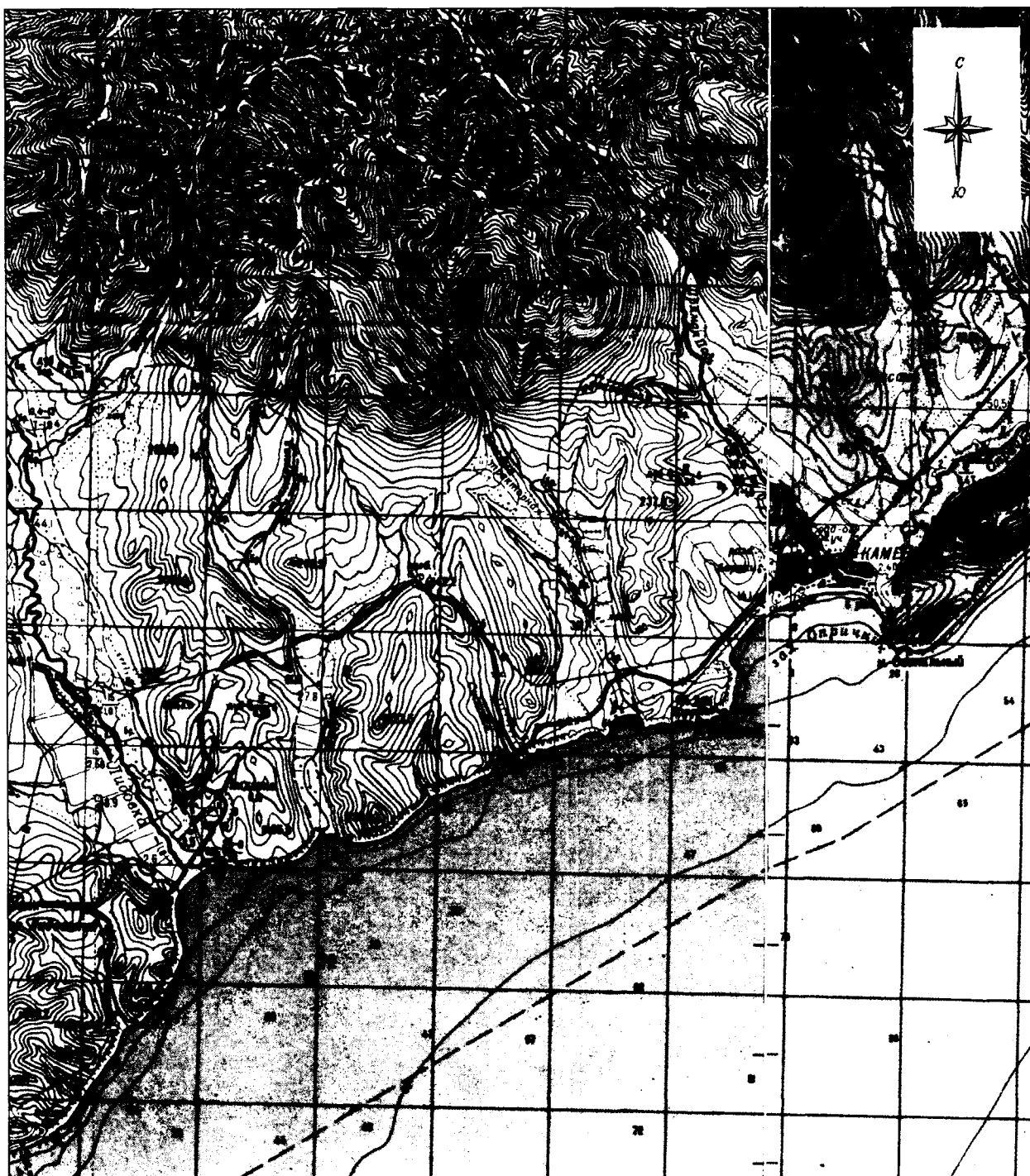


М 1:100000

Условные обозначения:

- - границы Дальнегорского городского округа
- - характерная точка границ Дальнегорского городского округа
- 1 - номер характерной точки границ Дальнегорского городского округа
- Лист 1 - номер выносного листа
- - граница стыка смежных муниципальных образований

Общая схема границ Дальнегорского городского округа

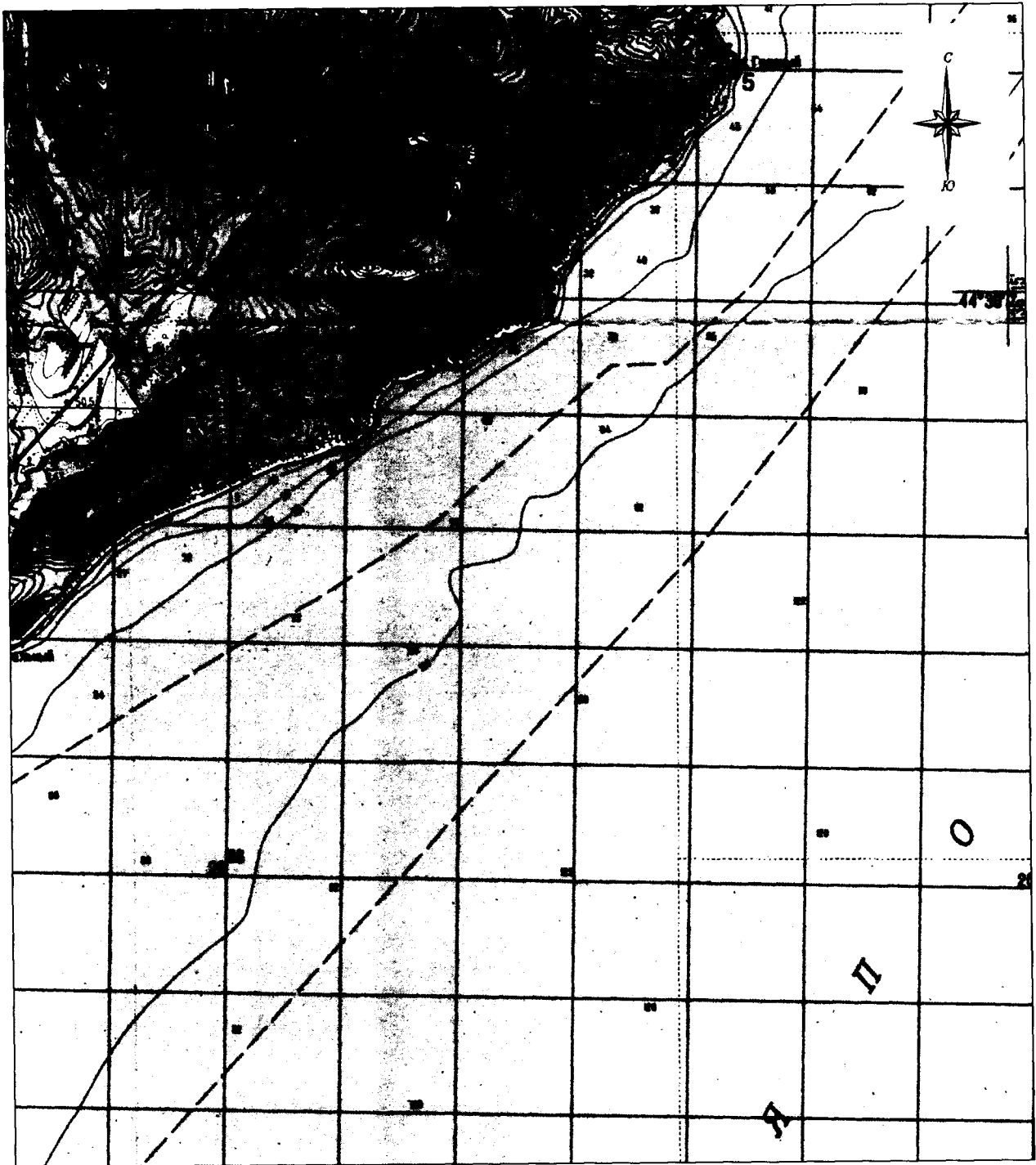


М 1:100000

Условные обозначения:

- - границы Дальнегорского городского округа
- - характерная точка границ Дальнегорского городского округа
- 1 - номер характерной точки границ Дальнегорского городского округа
- Лист 1 - номер выносного листа
- - граница стыка смежных муниципальных образований

Общая схема границ Дальнегорского городского округа

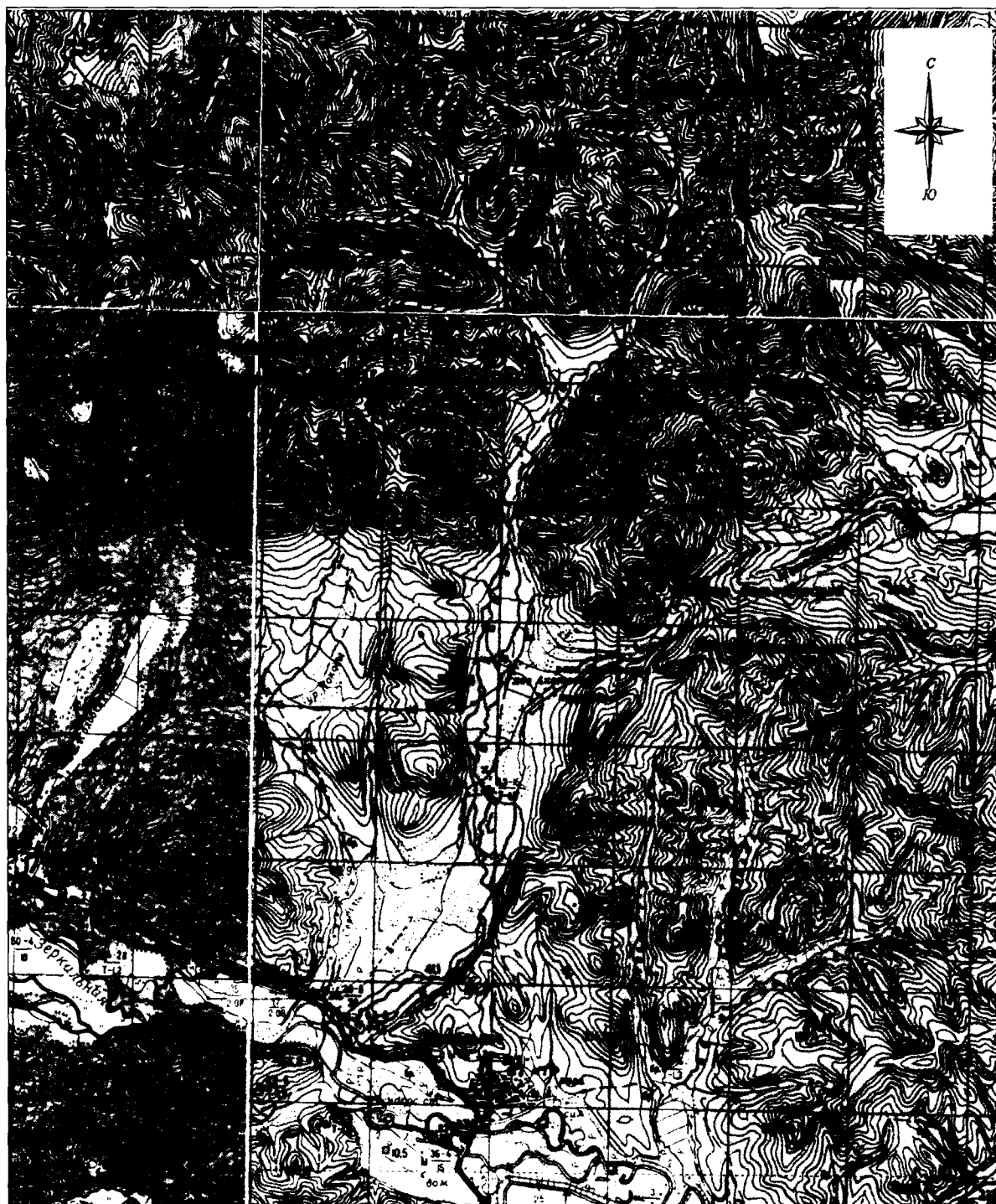


М 1:100000

Условные обозначения:

- - границы Дальнегорского городского округа
- - характерная точка границ Дальнегорского городского округа
- 1 - номер характерной точки границ Дальнегорского городского округа
- Лист 1 - номер выносного листа
- - граница стыка смежных муниципальных образований

Общая схема границ Дальнегорского городского округа



М 1:100000

Условные обозначения:

- - границы Дальнегорского городского округа
- - характерная точка границ Дальнегорского городского округа
- 1 - номер характерной точки границ Дальнегорского городского округа
- Лист 1 - номер выносного листа
- - граница стыка смежных муниципальных образований

Общая схема границ Дальнегорского городского округа



М 1:100000

Условные обозначения:

- - границы Дальнегорского городского округа
- - характерная точка границ Дальнегорского городского округа
- 1 - номер характерной точки границ Дальнегорского городского округа
- Лист 1 - номер выносного листа
- - граница стыка смежных муниципальных образований