



**АДМИНИСТРАЦИЯ  
ПРИМОРСКОГО КРАЯ**

ул. Светланская, 22, г. Владивосток, 690110  
Телефон: (423) 220-92-20, факс: (423) 220-92-69  
[administration@primorsky.ru](mailto:administration@primorsky.ru)  
ОКПО 00021733, ОГРН 1022502275168  
ИНН/КПП 2540037030/254001001

10.10.2019 № 11/9887

На № \_\_\_\_\_ от \_\_\_\_\_

Председателю  
Законодательного Собрания  
Приморского края

Ролику А.И.

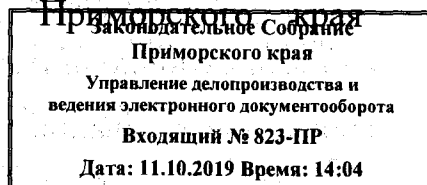
О проекте закона Приморского  
края «О внесении изменений  
в Закон Приморского края  
«О Дальнегорском городском  
округе»

Уважаемый Александр Иванович!

Направляю Вам проект закона Приморского края «О внесении изменений в Закон Приморского края «О Дальнегорском городском округе».

На основании части 2 статьи 14 Закона Приморского края от 22 декабря 2008 года № 373-КЗ «О законодательной деятельности в Приморском крае», в целях своевременного исполнения мероприятий «дорожной карты» «Земельные ресурсы и недвижимость» программы «Повышение инвестиционной привлекательности Приморского края в формате внедрения лучших практик национального рейтинга состояния инвестиционного климата в субъектах Российской Федерации» прошу рассмотреть данный проект закона одновременно в трех чтениях на очередном заседании Законодательного Собрания Приморского края.

Приложение: 1. Распоряжение Губернатора Приморского края «О внесении на рассмотрение Законодательного Собрания Приморского края проекта закона Приморского края



«О внесении изменений в Закон Приморского края «О Дальнегорском городском округе» - на 1 л. в 1 экз.

2. Проект закона Приморского края «О внесении изменений в Закон Приморского края «О Дальнегорском городском округе» - на 32 л. в 1 экз.

3. Пояснительная записка к проекту закона Приморского края «О внесении изменений в Закон Приморского края «О Дальнегорском городском округе» - на 2 л. в 1 экз.

4. Финансово-экономическое обоснование проекта закона Приморского края «О внесении изменений в Закон Приморского края «О Дальнегорском городском округе» - на 1 л. в 1 экз.

5. Перечень законодательных актов Приморского края, подлежащих признанию утратившими силу, изменению, приостановлению или принятию в связи с принятием проекта закона Приморского края «О внесении изменений в Закон Приморского края «О Дальнегорском городском округе» - на 1 л. в 1 экз.

И.о. Губернатора края



А.А. Волошко



# ГУБЕРНАТОР ПРИМОРСКОГО КРАЯ

## РАСПОРЯЖЕНИЕ

10 октября 2019 года

г. Владивосток

№ 269-дг

### **О внесении на рассмотрение Законодательного Собрания Приморского края проекта закона Приморского края «О внесении изменений в Закон Приморского края «О Дальнегорском городском округе»**

В соответствии со статьей 4 Закона Приморского края «О Законодательном Собрании Приморского края»

1. Внести на рассмотрение Законодательного Собрания Приморского края проект закона Приморского края «О внесении изменений в Закон Приморского края «О Дальнегорском городском округе».

2. Назначить Дмитриенко Ирину Владимировну, директора департамента земельных и имущественных отношений Приморского края, официальным представителем Губернатора Приморского края при рассмотрении данного вопроса Законодательным Собранием Приморского края.

И.о. Губернатора края



А.А. Волошко

**ЗАКОН ПРИМОРСКОГО КРАЯ**  
**О ВНЕСЕНИИ ИЗМЕНЕНИЙ В ЗАКОН ПРИМОРСКОГО КРАЯ**  
**«О ДАЛЬНЕГОРСКОМ ГОРОДСКОМ ОКРУГЕ»**

Принят Законодательным Собранием Приморского края

**СТАТЬЯ 1**

Внести в Закон Приморского края от 11 ноября 2004 года № 164-КЗ «О Дальнегорском городском округе» (Ведомости Законодательного Собрания Приморского края, 2004, № 73, стр. 47-54) следующие изменения:

- 1) приложение 1 к Закону изложить в редакции приложения 1 к настоящему Закону;
- 2) приложение 2 к Закону изложить в редакции приложения 2 к настоящему Закону.

**СТАТЬЯ 2**

Настоящий Закон вступает в силу со дня его официального опубликования.

Губернатор края

О.Н. Кожемяко

Приложение 1  
к Закону Приморского края  
от \_\_\_\_\_ № \_\_\_\_\_

«Приложение 1  
к Закону Приморского края  
от 11.11.2004 № 164-КЗ

**Описание местоположения границ Дальнегорского городского округа**

Номер точки	Координаты в системе координат МСК-25, зона 3		Координаты в системе координат WGS-84		Описание прохождения границ муниципального образования*
	X	Y	Широта	Долгота	
1	2	3	4	5	6
1	576081,14	3175926,47	45°03'29.39"	135°08'33.77"	От точки стыка Дальнегорский городской округ – Дальнереченский муниципальный район – Красноармейский муниципальный район в общем восточном направлении по водоразделу бассейнов рек большая Уссурка и Березовая с юга, Ороченка и Правая Приманка с севера через высоты с отметками 926,2; 1055,9 (с ГП); 1039,3; 1282,9 – вершина горы Туманная (с ГП); огибая с юга исток ручья Ветвистый; через высоты с отметками 1287,1; 1237,3; 1047,2; 999,8; 1116,6 – вершина горы Высокая (с ГП), 1332,4 – вершина горы Великомань (с ГП); 1064,7; 860,2 (с ГП); 778,8; 1386,7, по северной границе земельного участка с кадастровым номером 25:03:030201:1 до точки стыка границ Дальнегорский городской округ – Красноармейский муниципальный район – Тернейский муниципальный район
2	587232,17	3228910,70	45°09'56.82"	135°48'49.29"	
3	556883,64	3240463,05	44°53'37.64"	135°57'51.14"	От точки стыка границ Дальнегорский городской округ – Красноармейский муниципальный район – Тернейский муниципальный район в общем юго-восточном направлении через высоты с отметками 1527,1 – вершина

1	2	3	4	5	6
					<p>горы Острая; 1218,8 (с ГП Мирный); 1153,1; 1245,2; 1386,1 (с ГП); 1405,4, 1380,5 – вершина горы Филлипова; 1237,7 (с ГП); 788,7; 560,2 (хребет Федотова) по северо-восточной границе земельных участков с кадастровыми номерами 25:03:030201:1, 25:03:030301:1, через вершину, расположенную на середине реки Джигитовка, в 0,3 км к востоку от места впадения ручья Исаков Ключ в реку Джигитовка, далее в общем юго-западном направлении через высоты с отметками 805,7; 847,0 – вершина горы Крутая; 788,7 по северо-западной границе земельного участка с кадастровым номером 25:17:010002:825 (контур 4)</p>
4	548425,36	3234364,91	44°49'01.73"	135°53'17.19"	<p>В юго-западном направлении по водоразделу через высоты с отметками 829,5; 826,0 – вершина горы Изюбриная до перевала Евлантиевский с отметкой 697,6</p>
5	516858,27	3258196,84	44°32'05.57"	136°11'31.06"	<p>В общем юго-восточном направлении через высоты с отметками 775,8; 943,1 – вершина горы Рассыпная; 580,5; 456,1 по западной границе земельного участка с кадастровым номером 25:17:010002:825 (контур 4); через высоты с отметками 746,8; 964,7 – вершина сопки Сарафанная (с ГП); 638,5; 881,1 – вершина горы Брусничная (с ГП); 904,8; 734,1; 729,8 (с ГП); 719,7; 886,7; 926,3 – вершина горы Николая; 858,7 – вершина горы Брусничная; 891,0 – вершина горы Серафима (с ГП); через перевал с отметкой 657,6; 769,8; 835,2 – вершина горы Первый Ключ (с ГП) 899,7; 885,7 – вершина горы Шептун (с ГП); 780,3; 602,5; 629,2 (с ГП) по восточной границе земельного участка с кадастровым номером 25:03:020701:667; через вершины с отметками 595,9 (с ГП); 477,5; 375,2 по южной границе земельного участка с кадастровым номером 25:17:010002:825 (контур 4); пересекая грунтовую дорогу Каменка-Пластун, через высоты с отметками 660,1 – вершина горы Каменистая</p>

1	2	3	4	5	6
					(с ГП); 191,0 (с ГП) до стыка границ Дальнегорский городской округ – Тернейский муниципальный район на береговой линии Японского моря
6	481495,06	3218638,50	44°12'47.93"	135°41'59.43"	В юго-западном направлении по береговой линии Японского моря, включая мыс Грозный, мыс Сигнальный, мыс Рифовый, мыс Бринера, мыс Черная Скала
7	490530,15	3210345,17	44°17'37.10"	135°35'40.35"	От точки стыка границ Дальнегорского городского округа – Кавалеровского муниципального района на береговой линии Японского моря в общем северо-западном направлении по водоразделу между истоком ручья в Пади Луговая 2-я и истоком реки Перевальная через высоты с отметками 198,1; 364,3 – вершина горы Хребтовая; 256,0; 467,8 – вершина горы Океанская; 455,1, через перевал Дальнегорский
8	517936,44	3190780,72	44°32'15.12"	135°20'37.34"	В общем северо-западном направлении огибая с востока и севера исток ручья в Пади Кисина через высоты с отметками 841,7 – вершина горы Кисин; 650,2; 706,6; 754,3 – вершина горы Дорожная; 867,3; 944,4, по водоразделу между истоками реки Левая Медвежья и ручей Ветвистый через высоты с отметками 1165,2 – вершина горы Голая; 1059,3; 1144,5; по водоразделу между ручьем Ветвистый и рекой Высокогорская с запада и рекой Левая Медвежья с востока через высоты с отметками 659,4; 918,2 – вершина горы Скалистая; 837,3; 630,5; 973,1 – вершина горы Чащевитая; через перевал Высокогорный с проходящей через него автомобильной дорогой Дальнегорск-Кавалерово в 0,1 км к северу от грунтового репера с отметкой 672,6; через вершины с отметками 954,1-вершина горы Шоссейная; 1192,5; 1327,9 – вершина горы Якут-Гора до точки, расположенной в 0,6 км к юго-востоку от высоты с отметкой 1241,7 в 1,2 км к северо-востоку от высоты с отметкой 1002,1 км

1	2	3	4	5	6
					В общем северо-западном направлении через вершины с отметками 1241,7; 1151,7; 1196,8; через перевал Сихотэ-Алиньский с проходящей через него автомобильной дорогой Дорожный-Краснореченский; через высоты с отметками 1185,5; 1066,8; по водоразделу, огибая с севера исток реки Дорожная и исток ручья Ключ 1-й, через высоту с отметками 1067,2; 1248,3 (с ГП)
9	531245,51	3181898,55	44°39'21.11"	135°13'44.16"	В общем северо-западном направлении по западной границе земельного участка с кадастровым номером 25:03:000000:365, далее через вершины с отметками 1284,9; 1135,2; 1090,7; 1028,8; 1060,9; по южной границе земельного участка с кадастровым номером 25:03:000000:364 (контур 2) до точки стыка границ Дальнегорский городской округ – Чугуевский муниципальный округ – Кавалеровский муниципальный район
10	534460,39	3164802,32	44°40'54.37"	135°00'45.48"	От точки стыка границ Дальнегорский городской округ-Чугуевский муниципальный округ - Кавалеровский муниципальный район, расположенной в 0,1 км к западу от вершины с отметкой 1042,2 в северо-западном направлении примерно в 7,5 км по водоразделу бассейнов рек Троповая и Большая Уссурка. Далее в северо-западном направлении по восточной границе земельного участка с кадастровым номером 25:00:000000:208 в северо-восточном направлении через высоты с отметками 1160, 1 (с ГП),972,0; через высоту с отметкой 866, 0 примерно в 11,1 км в северо-восточном направлении по северо-западной границе земельного участка с кадастровым номером 25:00:000000: 10 до точки, расположенной в 0,7 км к северу от высоты с отметкой 866,0, в 3,4 км к юго-западу от вершины с отметкой 950,3 - вершина горы Медвежья (с ГП)
11	542780,30	3171975,66	44°45'28.53"	135°06'03.57"	



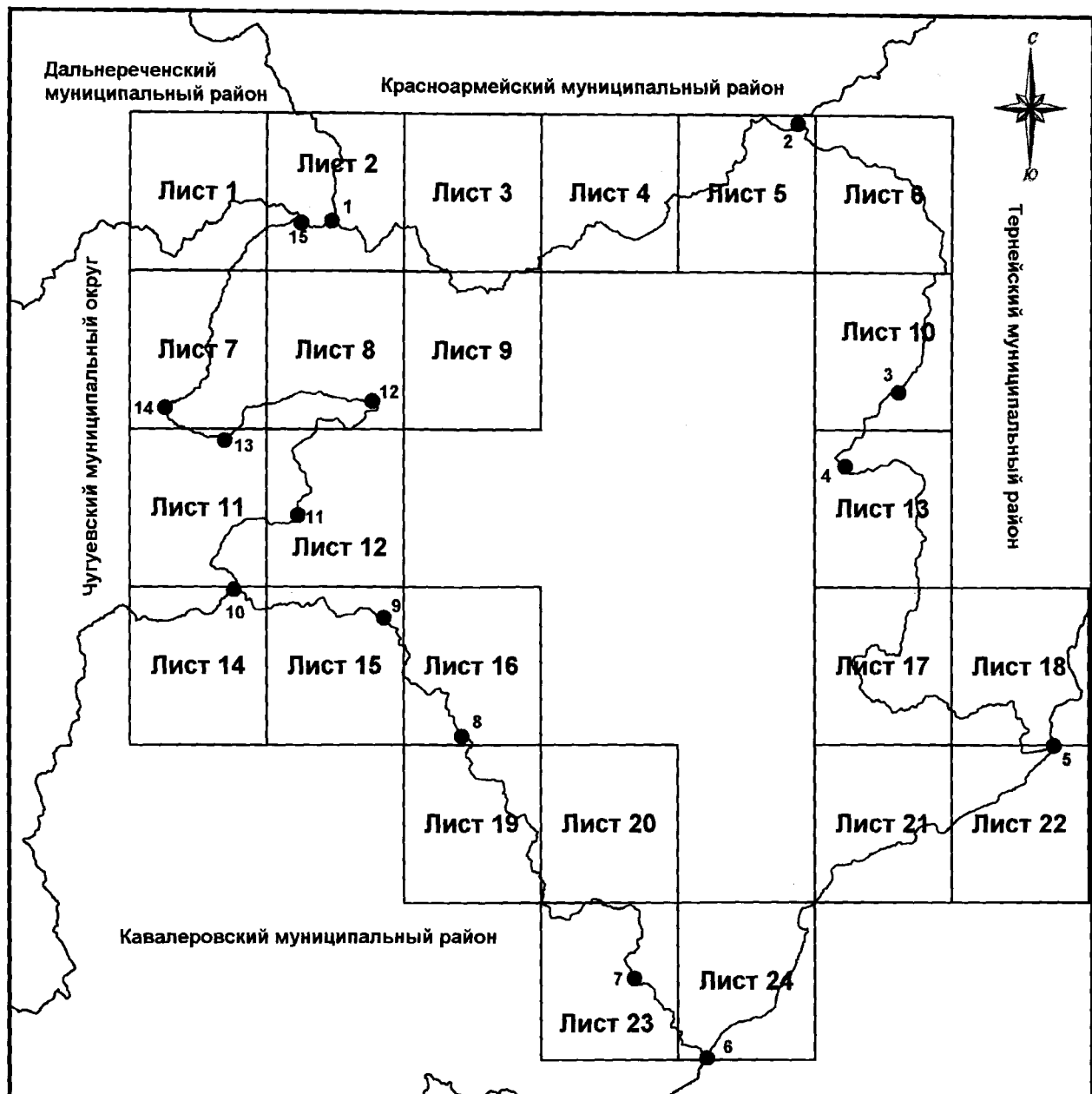
1	2	3	4	5	6
12	555758,13	3180547,45	44°52'34.13"	135°12'22.20"	В общем северо-восточном направлении по водоразделу бассейнов рек Светлая и Большая Уссурка примерно 25,5 км через высоты с отметками 861,9; 975,5; 1032,5 – вершина горы Светлая (с ГП); 1153,0 (с ГП), по юго-восточной границе земельного участка с кадастровым номером 25:00:000000:10 (контур 3) до точки, расположенной на водоразделе, в 3,4 км к западу от высоты с отметкой 1025,3, в 1,9 км к северо-западу от высоты с отметкой 1188,4 - вершина горы Большая
13	551293,53	3163736,20	44°49'58.72"	134°59'40.91"	В общем юго-западном направлении до истока реки Светлая, далее по середине реки Светлая вниз по течению до места слияния рек Светлая и Караванная, до точки, расположенной в 0,8 км к северу от вершины с отметкой 720, 6, в 2,8 км к югу от вершины с отметкой 830, 6-вершина горы Западная (с ГП)
14	554946,41	3156901,16	44°51'52.19"	134°54'26.19"	Далее граница идет в северо-западном направлении примерно 9,4 км по середине русла реки Караванная вниз по течению до точки, расположенной в 1,3 км к югу от высоты с отметкой 689,3 - вершина горы Березовая, в 2,1 км к северо-западу от вершины с отметкой 671,0.
15	575763,50	3172498,87	45°03'16.92"	135°05'57.46"	В общем северо-восточном направлении по середине русла реки Журавлевка, по середине реки Лесистая, по середине ручья Еловый, в восточном направлении до стыка Дальнегорский городской округ- Чугуевский муниципальный округ – Дальнереченский муниципальный район
1	576081,14	3175926,47	45°03'29.39"	135°08'33.77"	От точки стыка границ Дальнегорский городской округ – Чугуевский муниципальный округ – Дальнереченский муниципальный район по юго-восточной границе земельного участка с кадастровым номером 25:02:000000:41 до точки стыка Дальнегорский городской округ – Дальнереченский муниципальный район – Красноармейский муниципальный район

\*При описании границ Дальнегорского городского округа использовалась карта масштаба 1:100000 номенклатуры L-53-102 (состояние местности на 2001 г., издание 2010 г.), L-53-103 (состояние местности на 1985 г., издание 1995 г.), L-53-104 (состояние местности на 1985 г., издание 1992 г.), L-53-105 (состояние местности на 1993 г., издание 2010 г.), L-53-114 (состояние местности на 2000 г., издание 2004 г.), L-53-115 (состояние местности на 1980 г., издание 1986 г.), L-53-116 (состояние местности на 1985 г., издание 1992 г.), L-53-117 (состояние местности на 1993 г., издание 1997 г.), L-53-127 (состояние местности на 1994 г., издание 1997 г.), L-53-128 (состояние местности на 1994 г., издание 1997 г.), L-53-129 (состояние местности на 1995 г., издание 1997 г.), L-53-140 (состояние местности на 1995 г., издание 2010 г.).

Приложение 2  
к Закону  
Приморского края  
от \_\_\_\_\_ № \_\_\_\_\_

«Приложение 2  
к Закону  
Приморского края  
от 11.11.2004 № 164-КЗ

Общая схема границ Дальнегорского городского округа

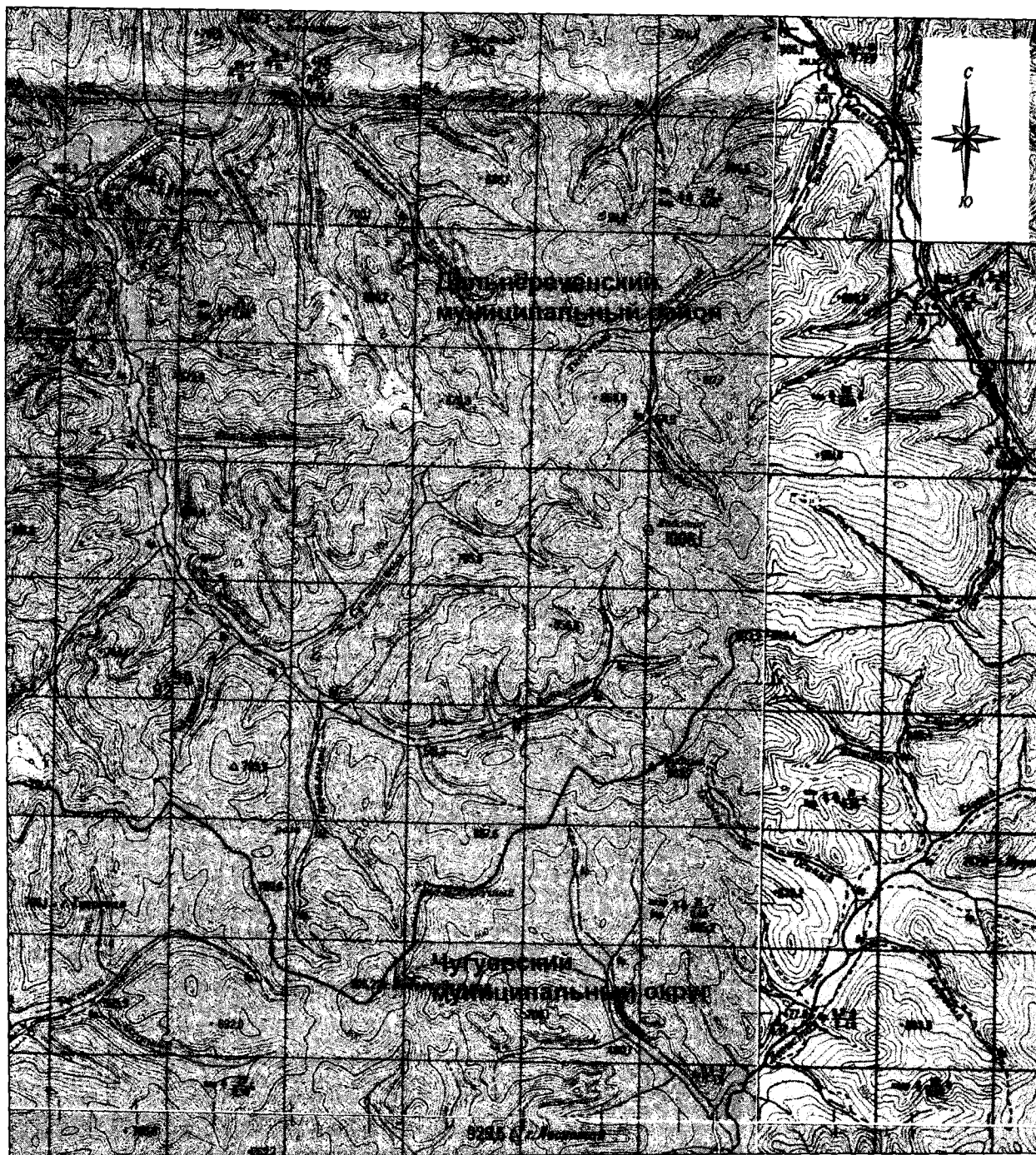


М 1:700000

**Условные обозначения:**

- - границы Дальнегорского городского округа
- - характерная точка границ Дальнегорского городского округа
- 1 - номер характерной точки границ Дальнегорского городского округа
- Лист 1 - номер выносного листа
- - граница стыка смежных муниципальных образований

## Схема границ Дальнегорского городского округа

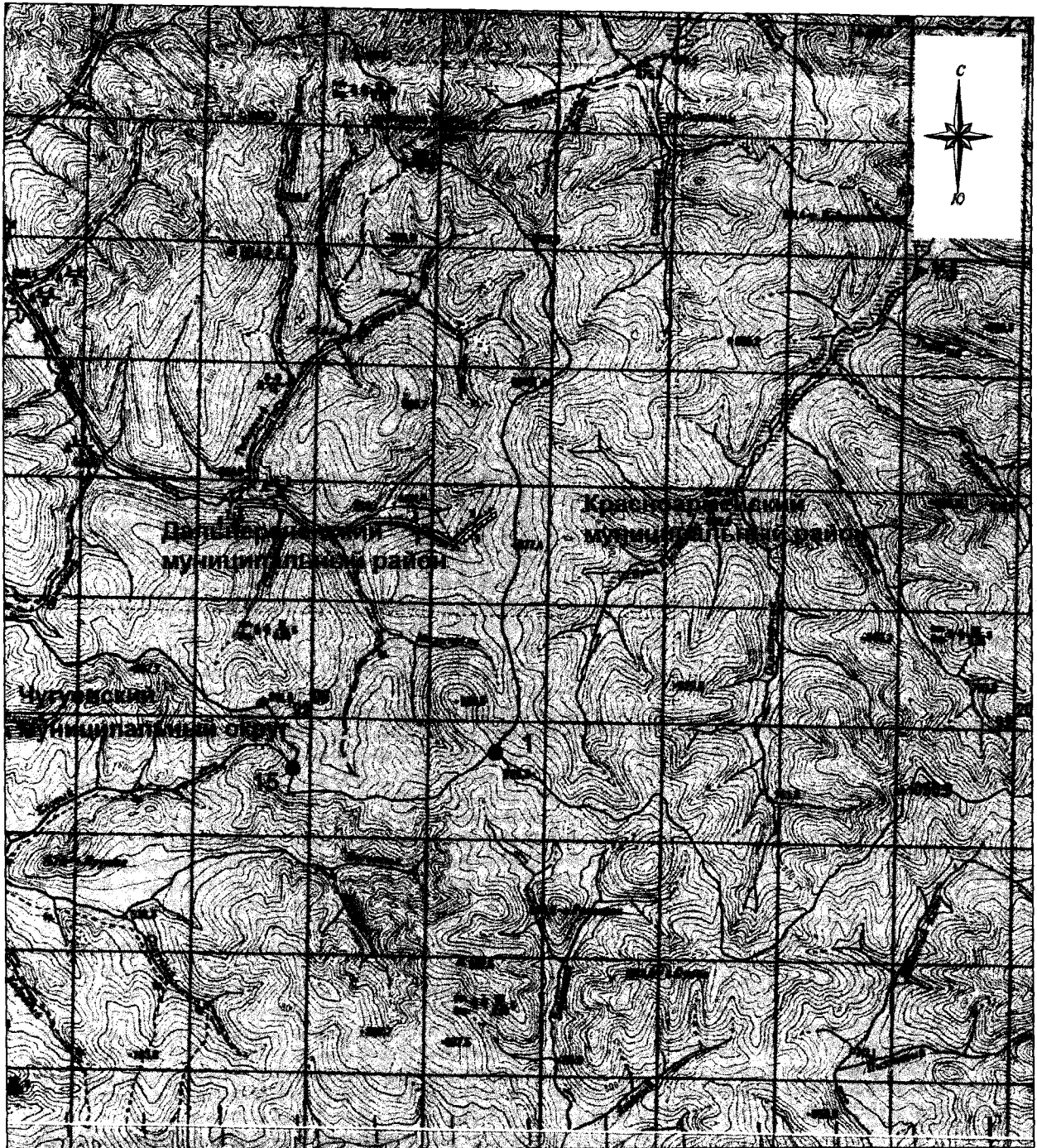


М 1:100000

**Условные обозначения:**

- - границы Дальнегорского городского округа
- - характерная точка границ Дальнегорского городского округа
- 1 - номер характерной точки границ Дальнегорского городского округа
- - граница стыка смежных муниципальных образований

### Схема границ Дальнегорского городского округа

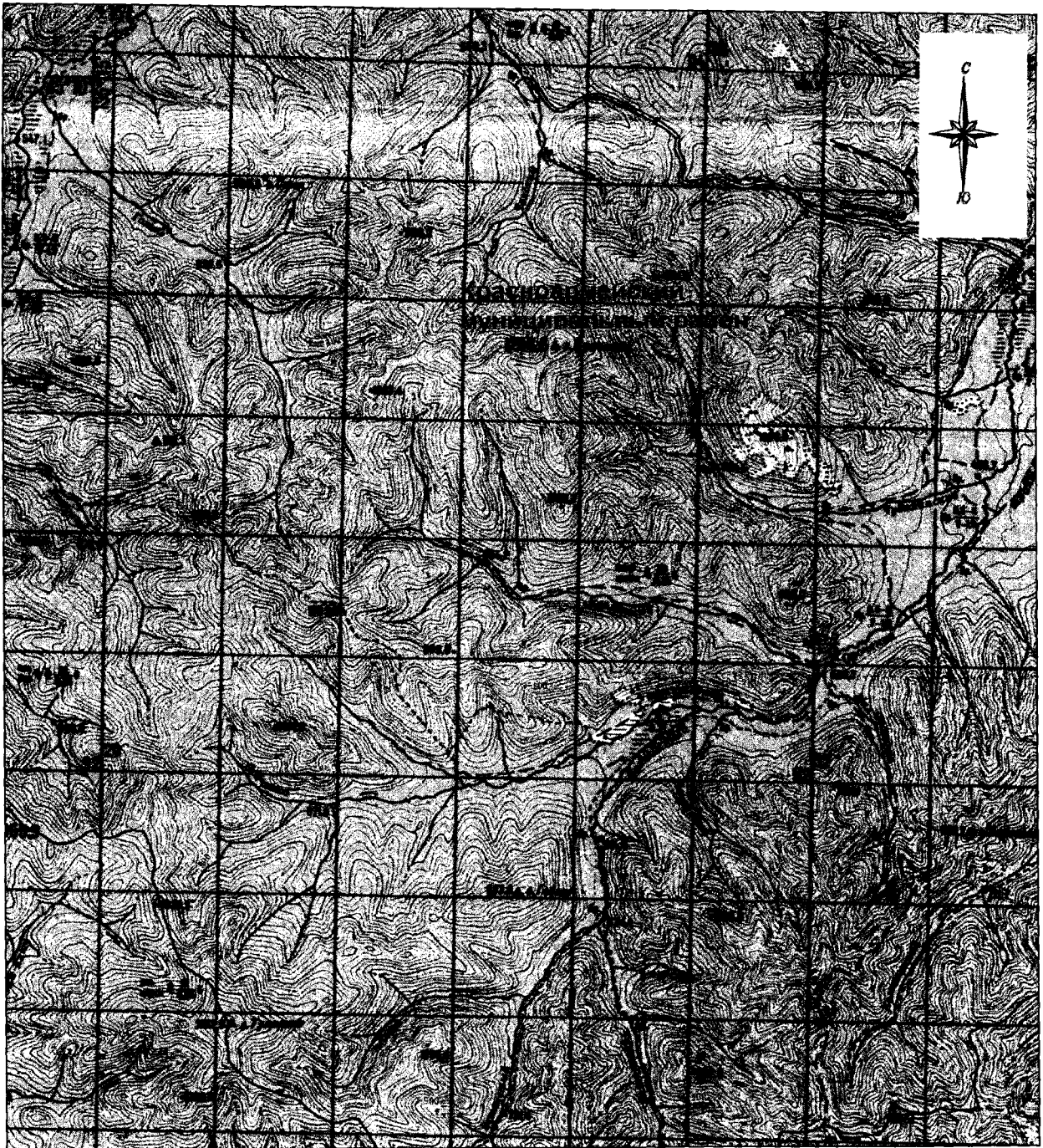


М 1:100000

**Условные обозначения:**

- - границы Дальнегорского городского округа
- - характерная точка границ Дальнегорского городского округа
- 1 - номер характерной точки границ Дальнегорского городского округа
- - граница стыка смежных муниципальных образований

## Схема границ Дальнегорского городского округа



М 1:100000

**Условные обозначения:**

- - границы Дальнегорского городского округа
- - характерная точка границ Дальнегорского городского округа
- 1 - номер характерной точки границ Дальнегорского городского округа
- - граница стыка смежных муниципальных образований

## Схема границ Дальнегорского городского округа



М 1:100000

**Условные обозначения:**

- - границы Дальнегорского городского округа
- - характерная точка границ Дальнегорского городского округа
- 1 - номер характерной точки границ Дальнегорского городского округа
- - граница стыка смежных муниципальных образований

### Схема границ Дальнегорского городского округа



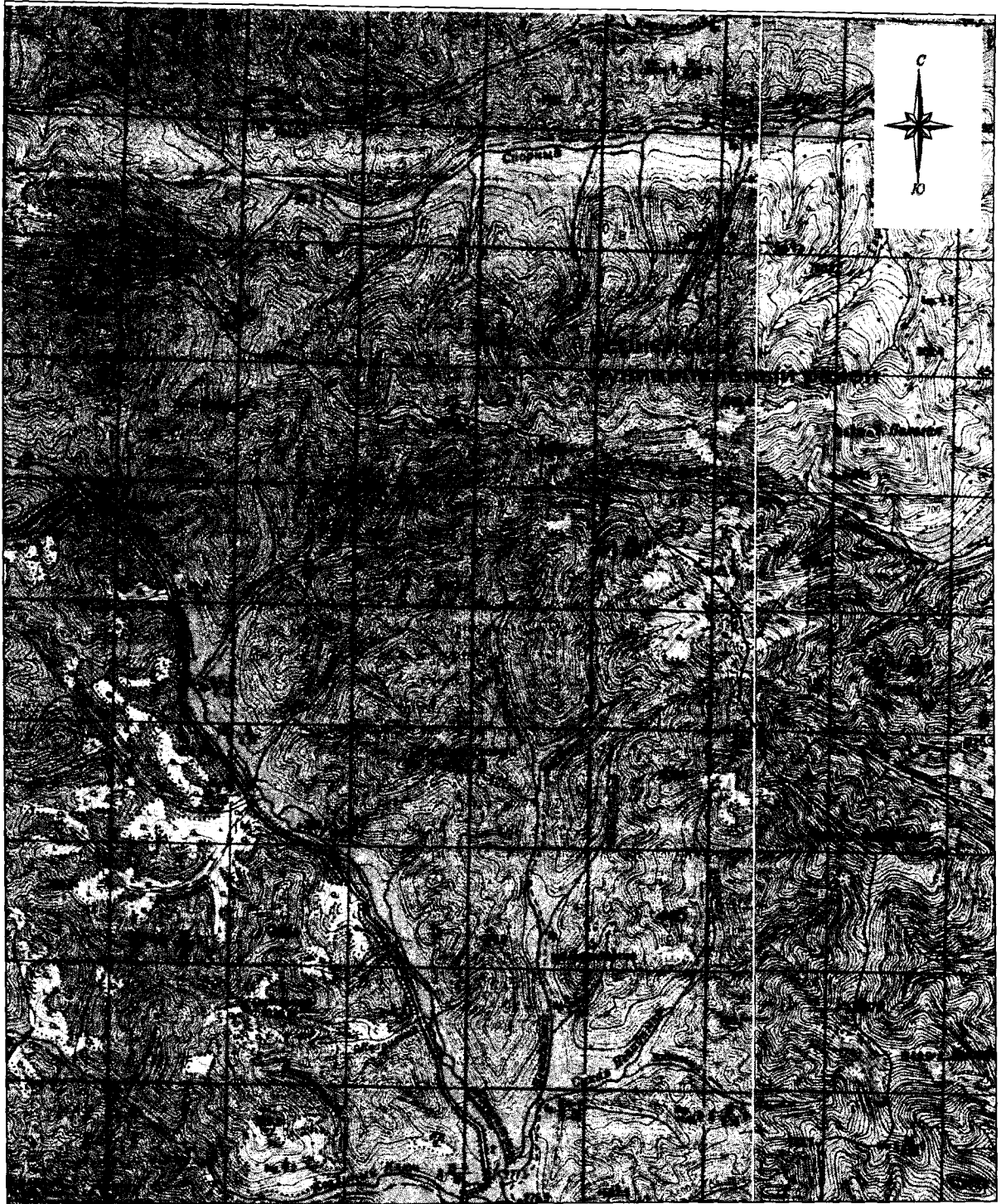
М 1:100000

**Условные обозначения:**

- - границы Дальнегорского городского округа
- - характерная точка границ Дальнегорского городского округа
- 1 - номер характерной точки границ Дальнегорского городского округа
- - граница стыка смежных муниципальных образований



## Схема границ Дальнегорского городского округа

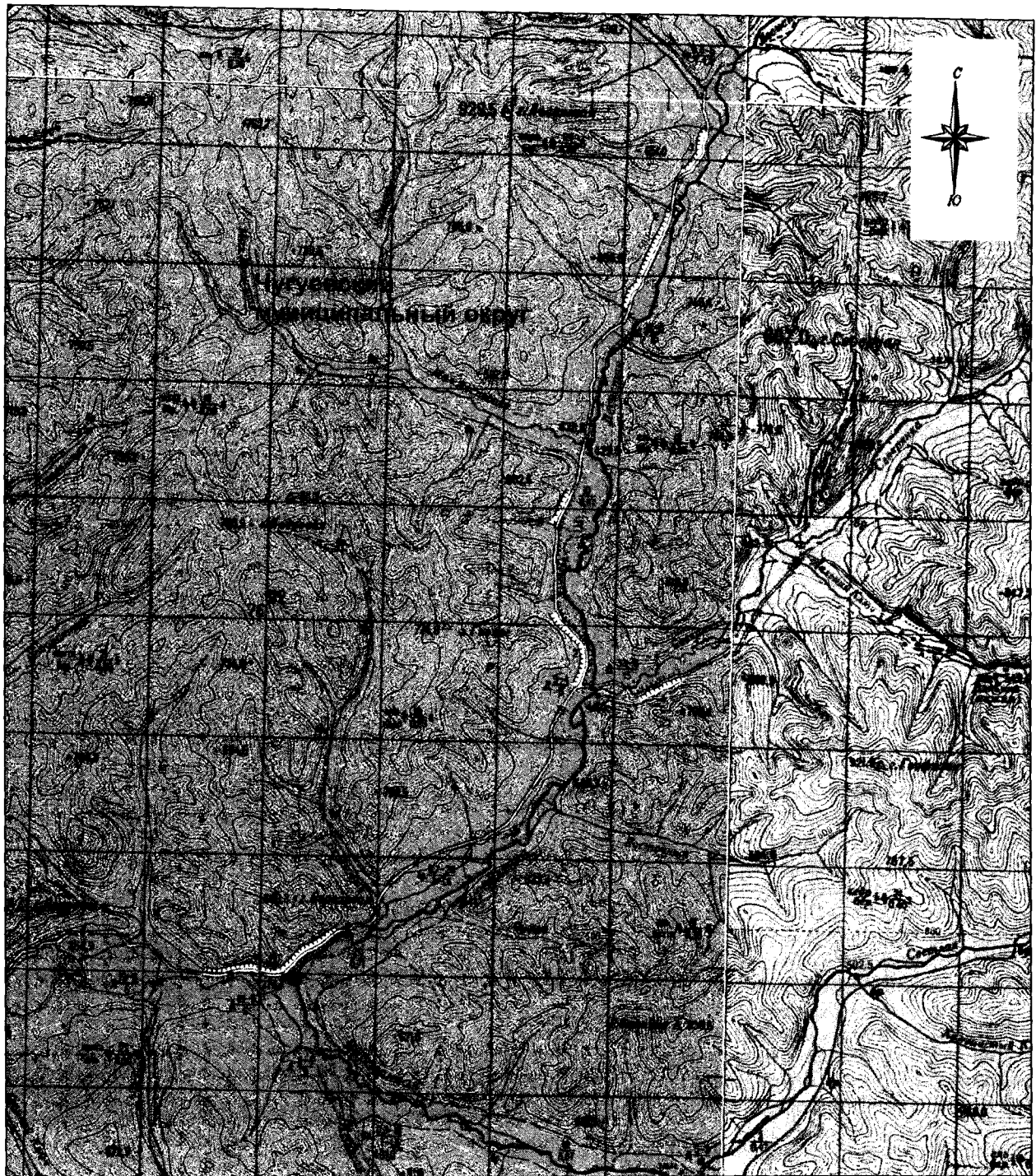


М 1:100000

**Условные обозначения:**

- - границы Дальнегорского городского округа
- - характерная точка границ Дальнегорского городского округа
- 1 - номер характерной точки границ Дальнегорского городского округа
- - граница стыка смежных муниципальных образований

### Схема границ Дальнегорского городского округа

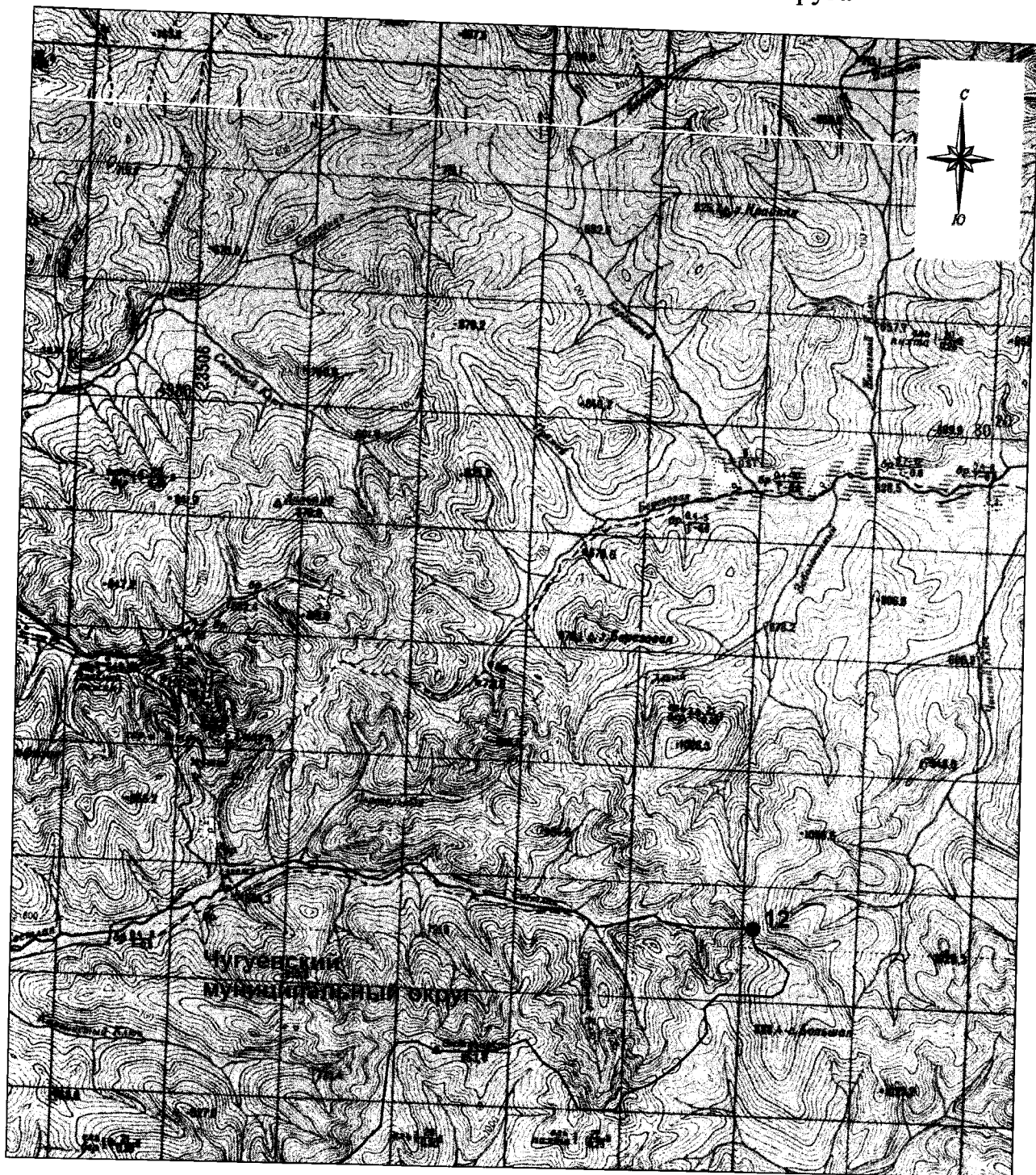


М 1:100000

**Условные обозначения:**





- - границы Дальнегорского городского округа
- - характерная точка границ Дальнегорского городского округа
- 1 - номер характерной точки границ Дальнегорского городского округа
- - граница стыка смежных муниципальных образований

### Схема границ Дальнегорского городского округа



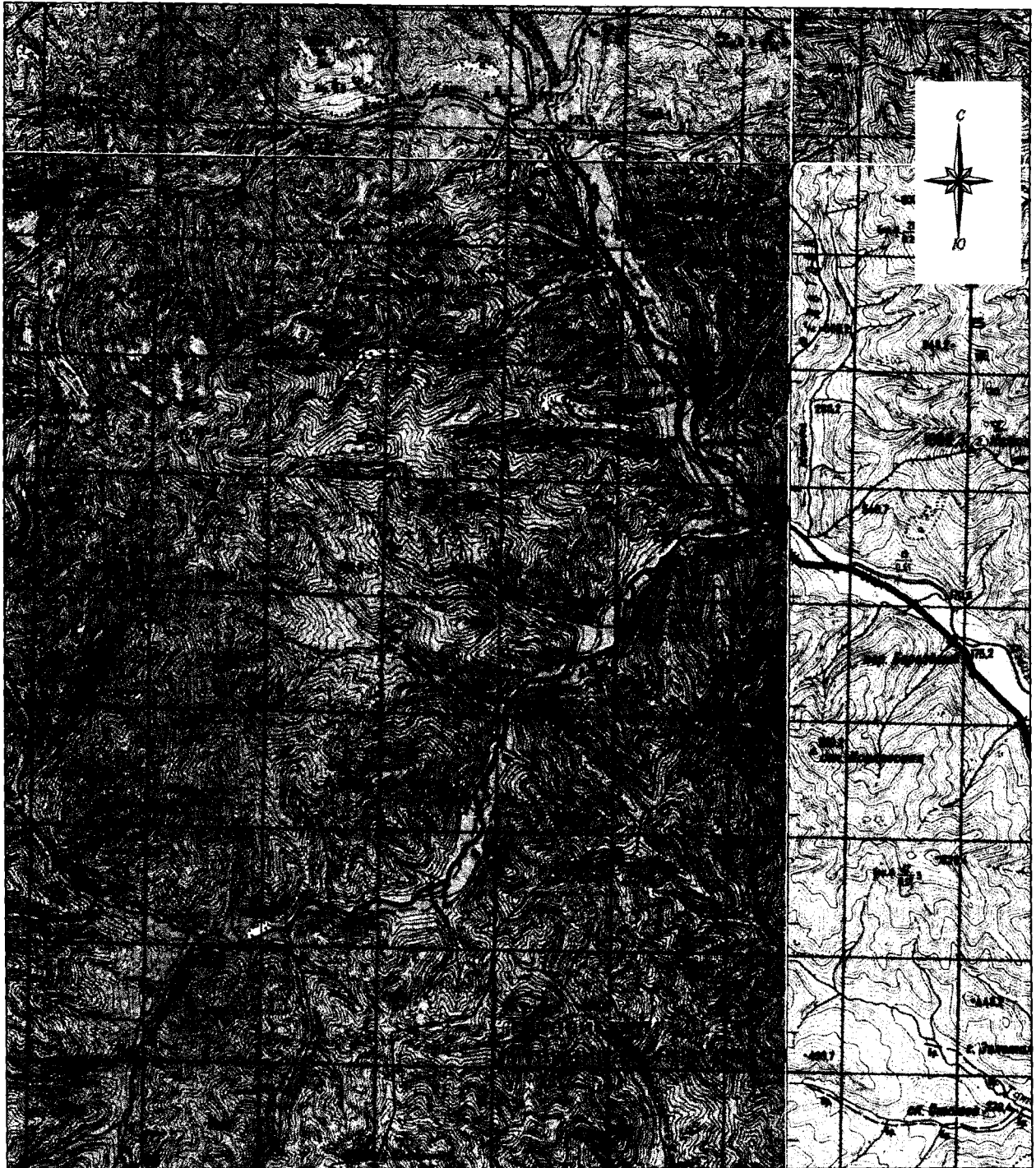
М 1:100000

**Условные обозначения:**

-  - границы Дальнегорского городского округа
-  - характерная точка границ Дальнегорского городского округа
-  - номер характерной точки границ Дальнегорского городского округа
-  - граница стыка смежных муниципальных образований



### Схема границ Дальнегорского городского округа

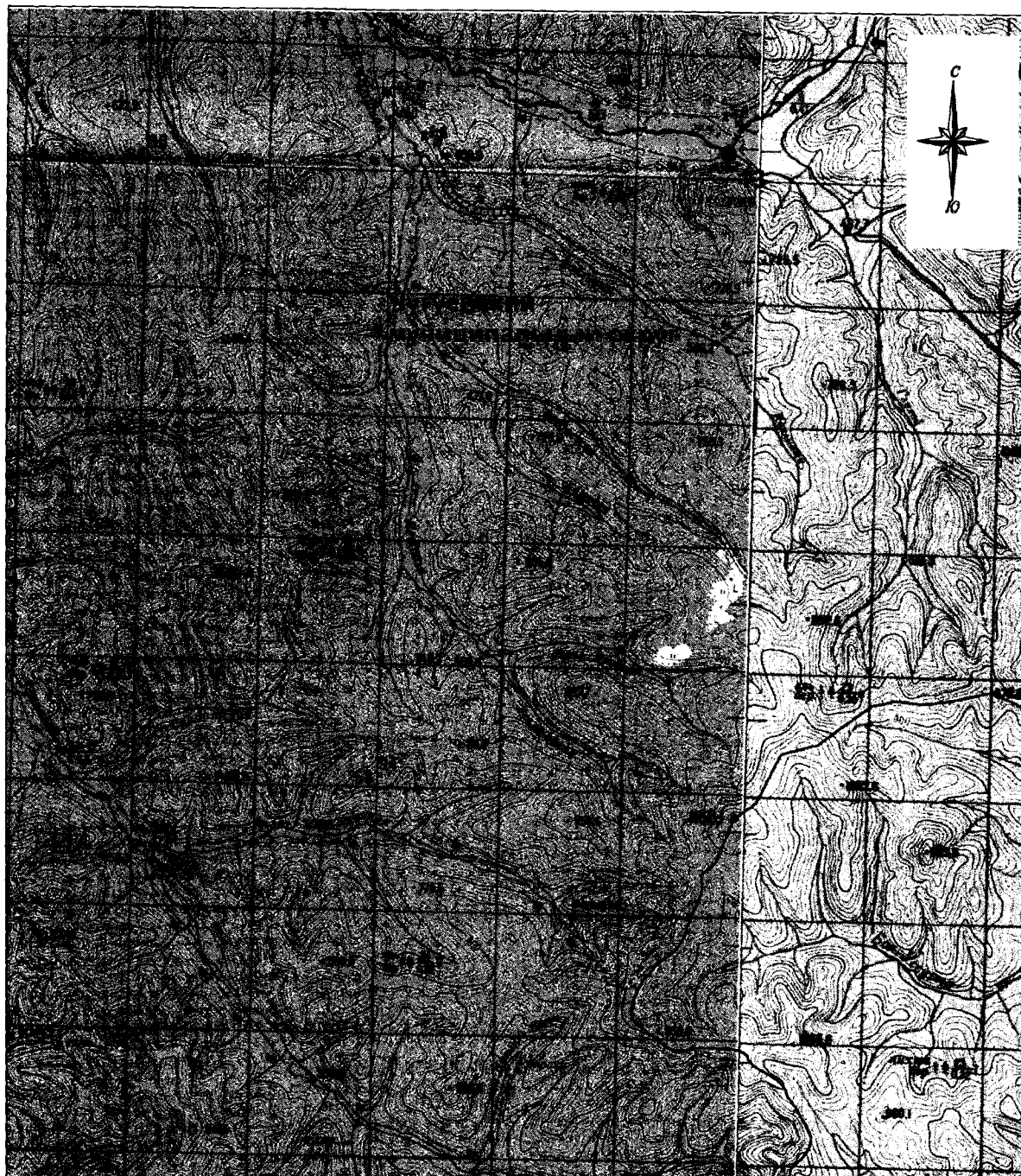


М 1:100000

**Условные обозначения:**

- - границы Дальнегорского городского округа
- - характерная точка границ Дальнегорского городского округа
- 1 - номер характерной точки границ Дальнегорского городского округа
- - граница стыка смежных муниципальных образований

## Схема границ Дальнегорского городского округа

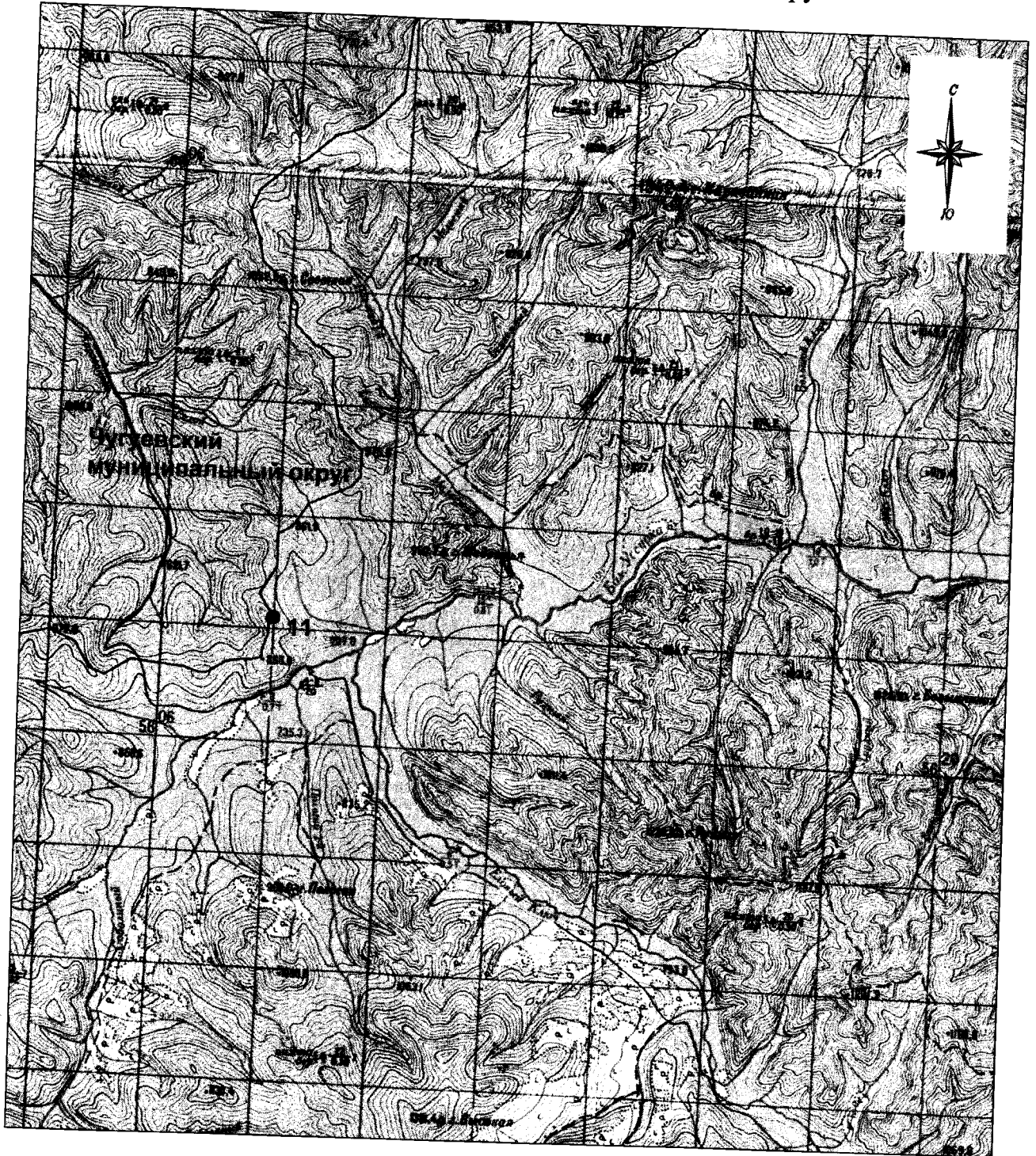


М 1:100000

**Условные обозначения:**





- - границы Дальнегорского городского округа
- - характерная точка границ Дальнегорского городского округа
- 1 - номер характерной точки границ Дальнегорского городского округа
- - граница стыка смежных муниципальных образований

### Схема границ Дальнегорского городского округа

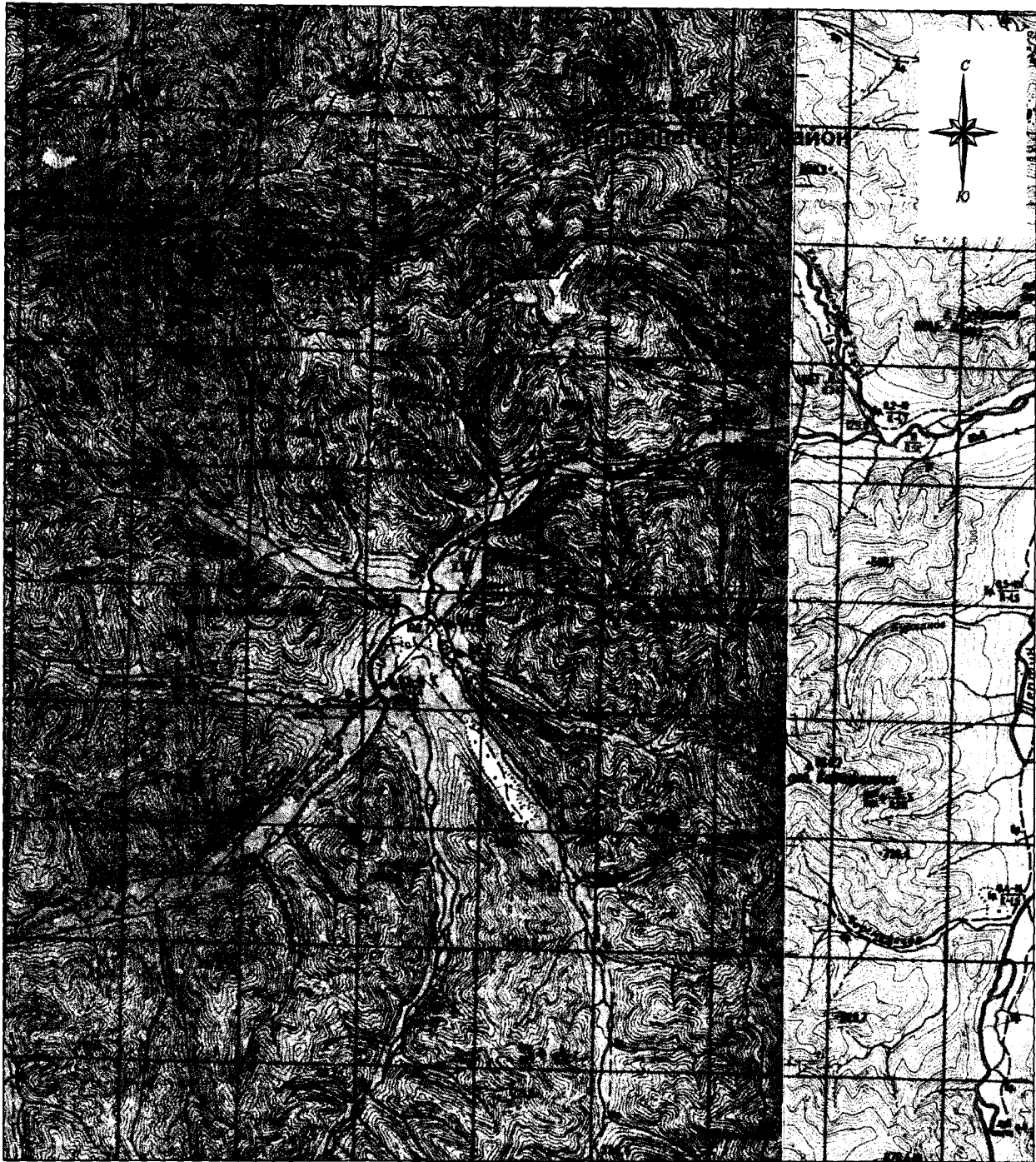


М 1:100000

**Условные обозначения:**

-  - границы Дальнегорского городского округа
-  - характерная точка границ Дальнегорского городского округа
-  - номер характерной точки границ Дальнегорского городского округа
-  - граница стыка смежных муниципальных образований

## Схема границ Дальнегорского городского округа



М 1:100000

**Условные обозначения:**

- - границы Дальнегорского городского округа
- - характерная точка границ Дальнегорского городского округа
- 1 - номер характерной точки границ Дальнегорского городского округа
- - граница стыка смежных муниципальных образований



### Схема границ Дальнегорского городского округа

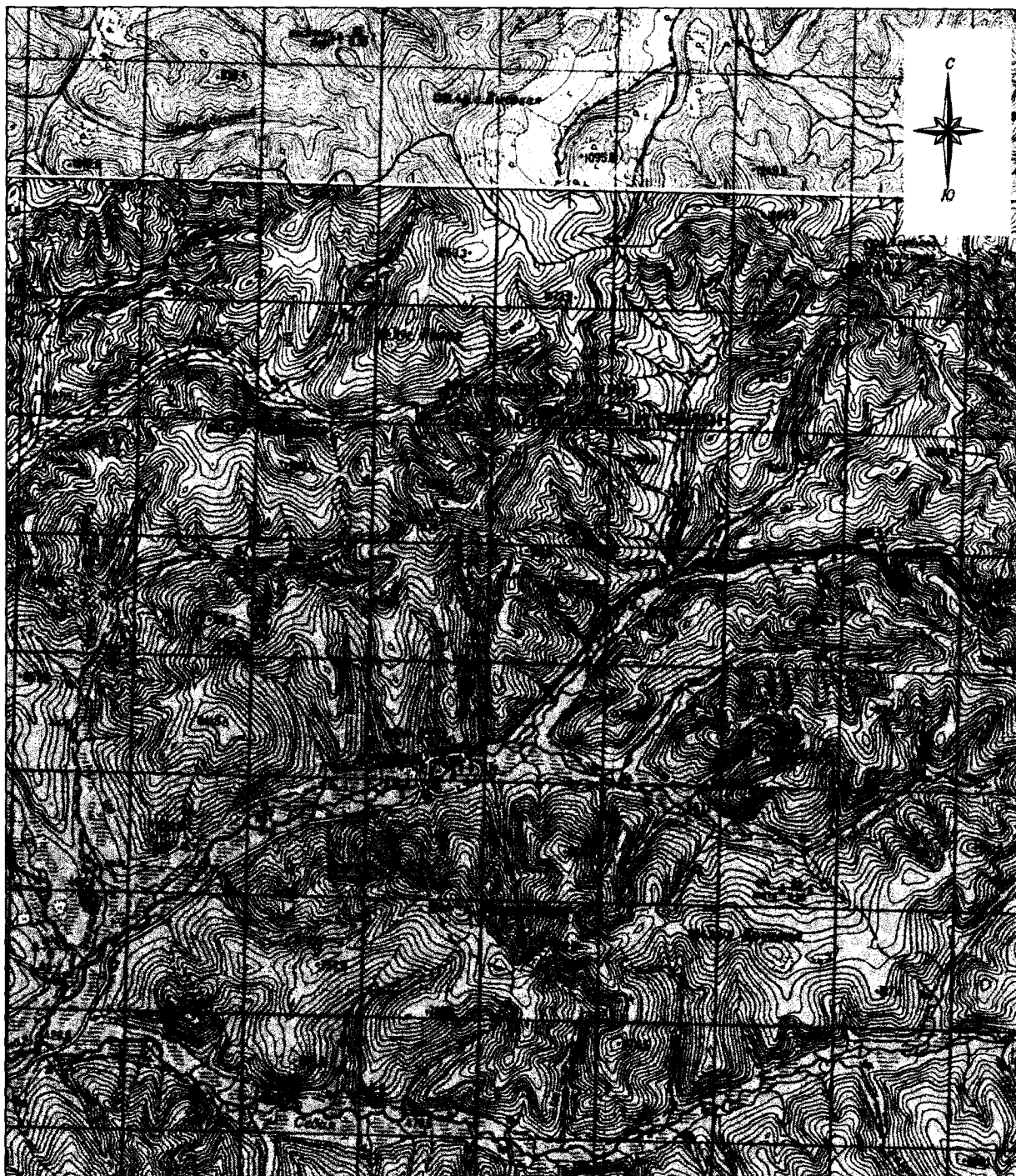


М 1:100000

#### Условные обозначения:

- - границы Дальнегорского городского округа
- - характерная точка границ Дальнегорского городского округа
- 1 - номер характерной точки границ Дальнегорского городского округа
- - граница стыка смежных муниципальных образований

## Схема границ Дальнегорского городского округа

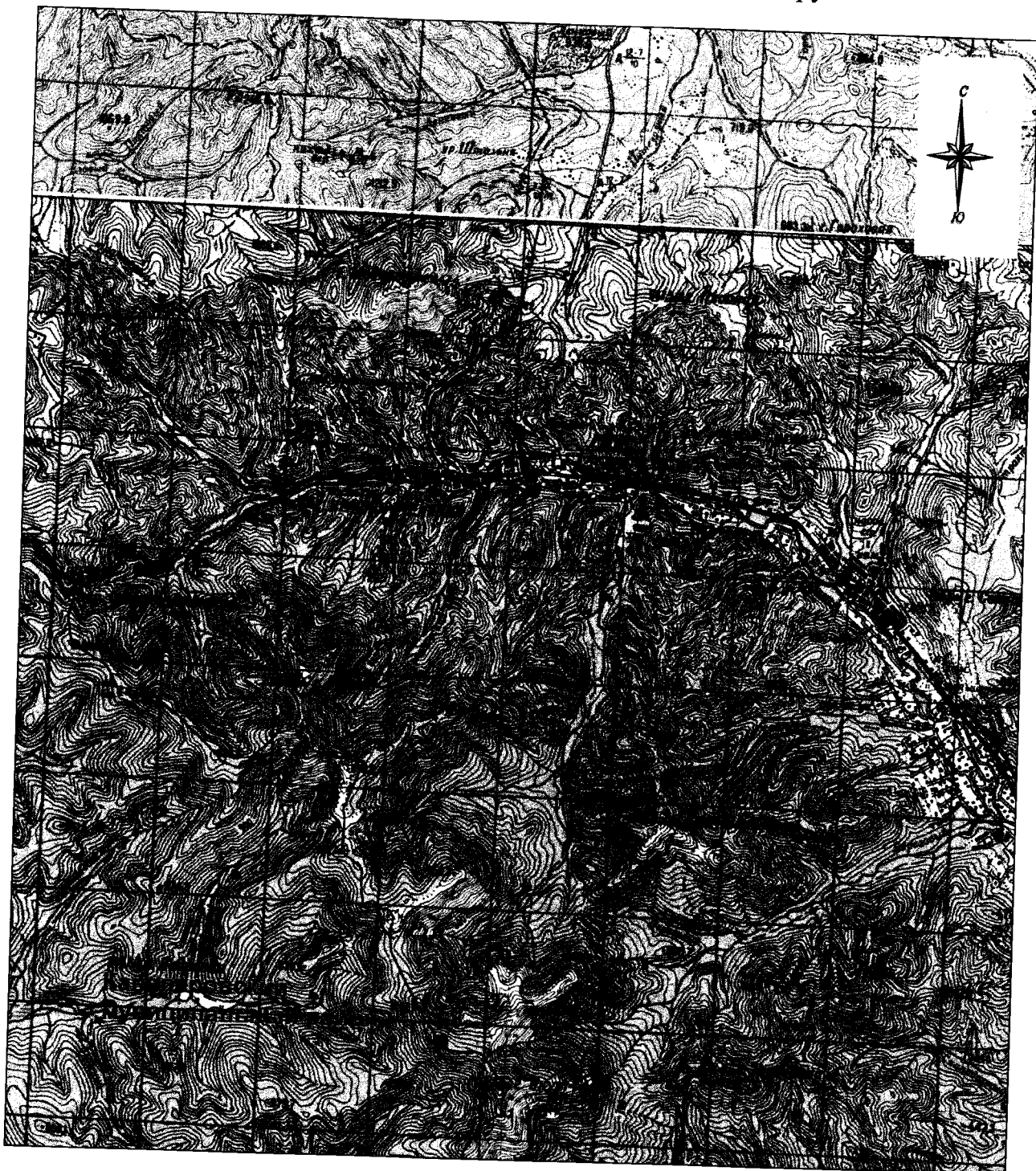


М 1:100000

**Условные обозначения:**

- - границы Дальнегорского городского округа
- - характерная точка границ Дальнегорского городского округа
- 1 - номер характерной точки границ Дальнегорского городского округа
- - граница стыка смежных муниципальных образований

### Схема границ Дальнегорского городского округа

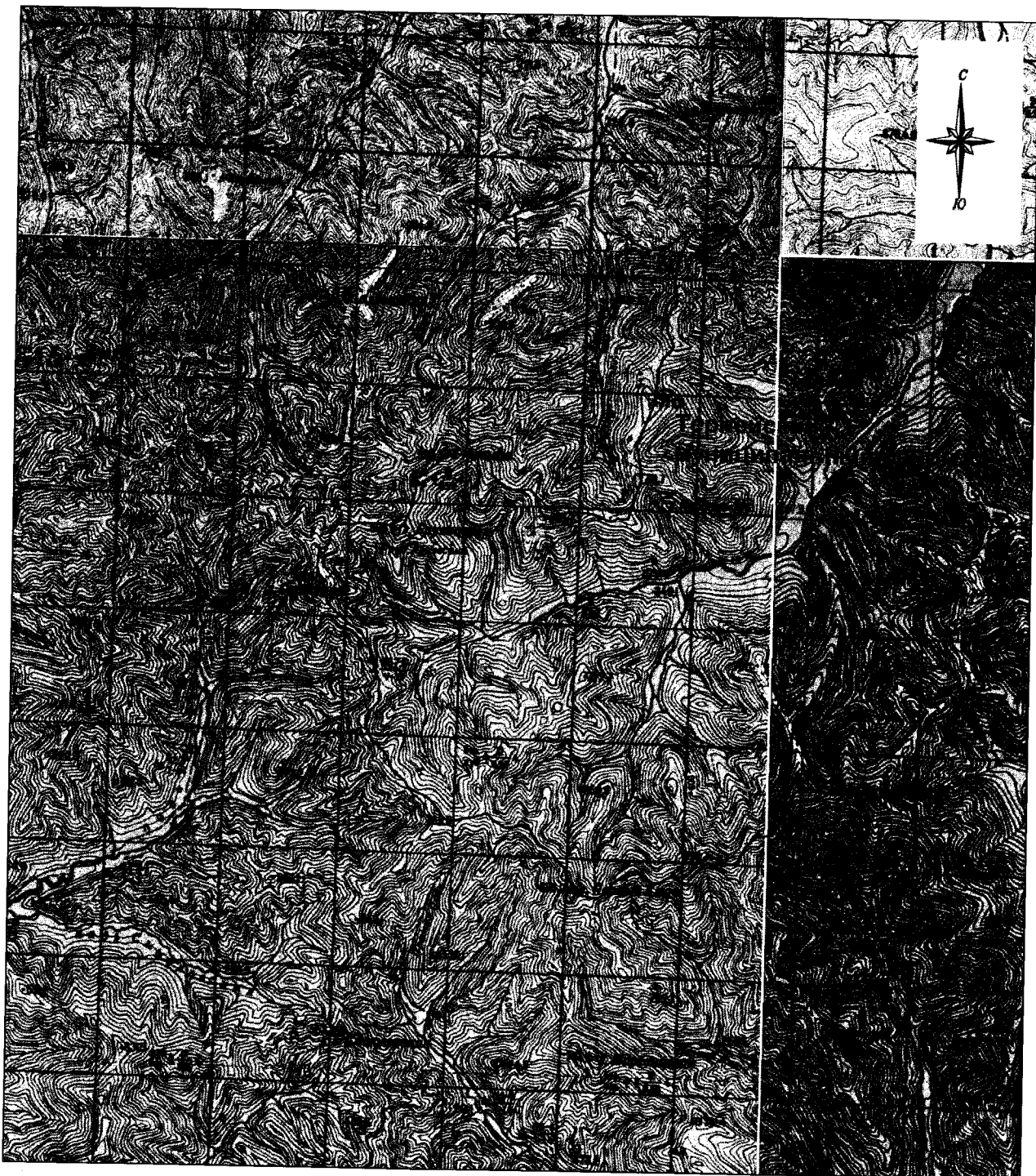


М 1:100000

**Условные обозначения:**

- - границы Дальнегорского городского округа
- - характерная точка границ Дальнегорского городского округа
- 1 - номер характерной точки границ Дальнегорского городского округа
- - граница стыка смежных муниципальных образований

### Схема границ Дальнегорского городского округа

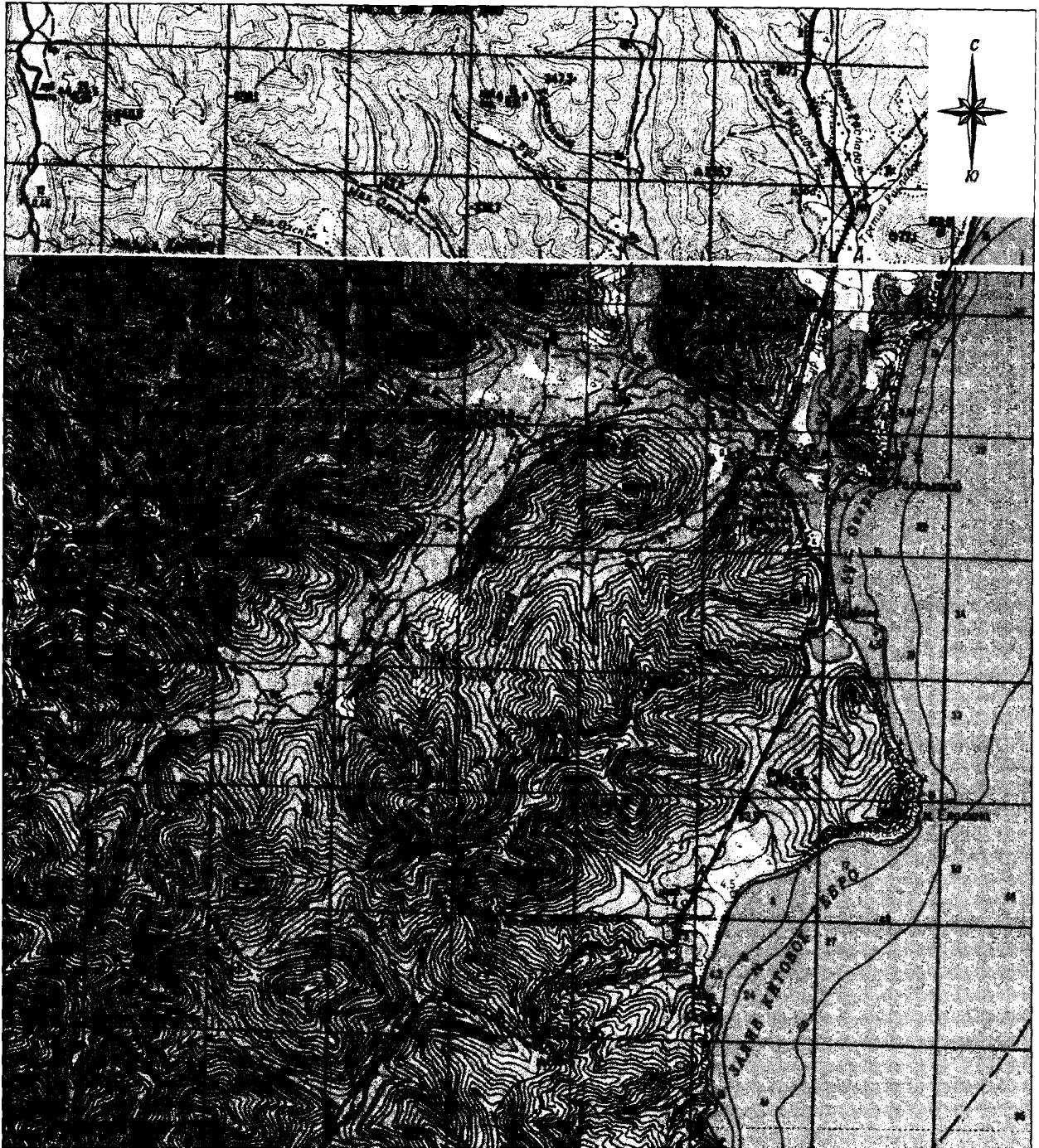


М 1:100000

**Условные обозначения:**

- - границы Дальнегорского городского округа
- - характерная точка границ Дальнегорского городского округа
- 1 - номер характерной точки границ Дальнегорского городского округа
- - граница стыка смежных муниципальных образований

### Схема границ Дальнегорского городского округа

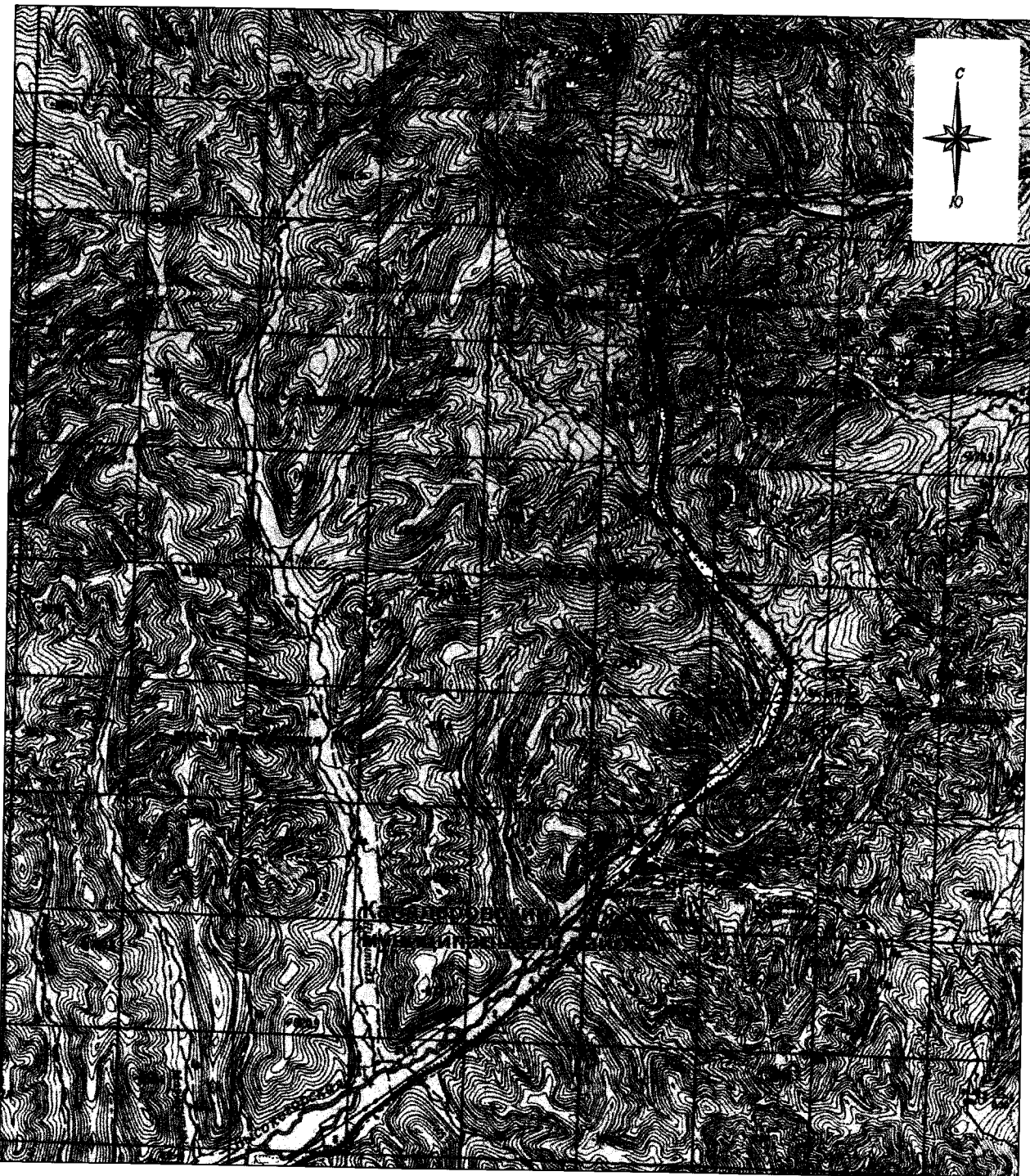


М 1:100000

**Условные обозначения:**

- - границы Дальнегорского городского округа
- - характерная точка границ Дальнегорского городского округа
- 1 - номер характерной точки границ Дальнегорского городского округа
- - граница стыка смежных муниципальных образований

## Схема границ Дальнегорского городского округа

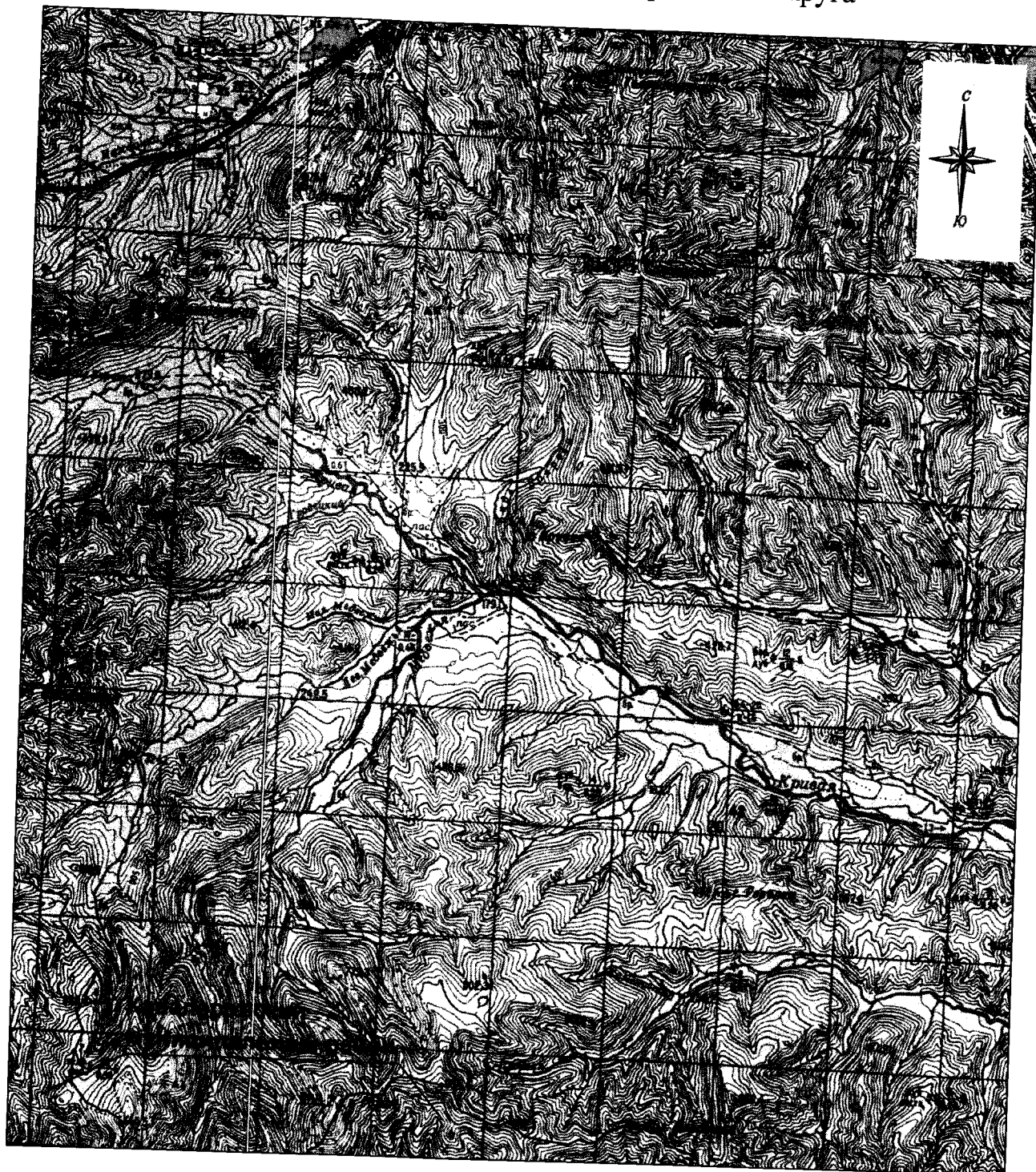


М 1:100000

**Условные обозначения:**

- - границы Дальнегорского городского округа
- - характерная точка границ Дальнегорского городского округа
- 1 - номер характерной точки границ Дальнегорского городского округа
- - граница стыка смежных муниципальных образований

### Схема границ Дальнегорского городского округа

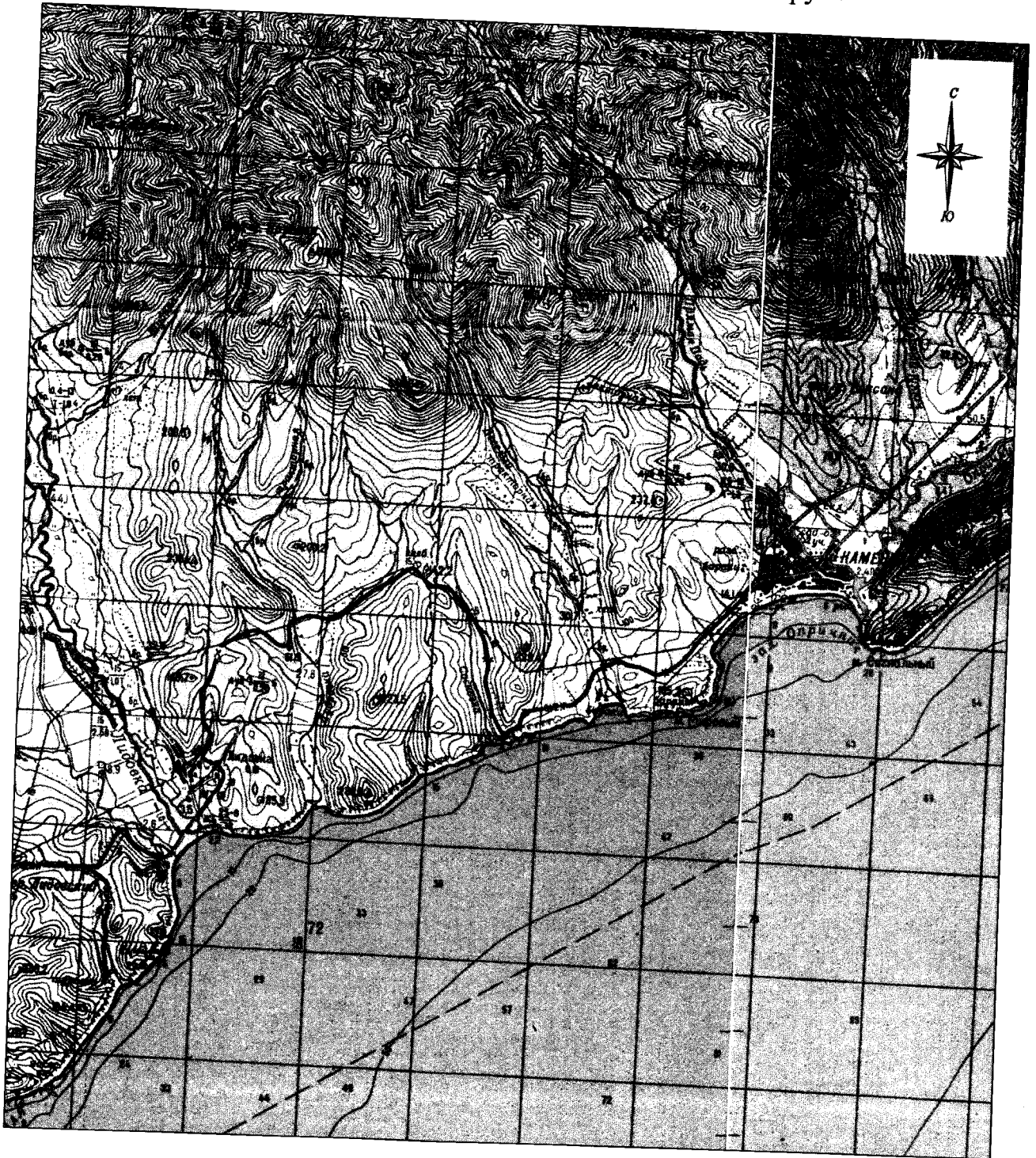


М 1:100000

**Условные обозначения:**

- - границы Дальнегорского городского округа
- - характерная точка границ Дальнегорского городского округа
- 1 - номер характерной точки границ Дальнегорского городского округа
- - граница стыка смежных муниципальных образований

### Схема границ Дальнегорского городского округа



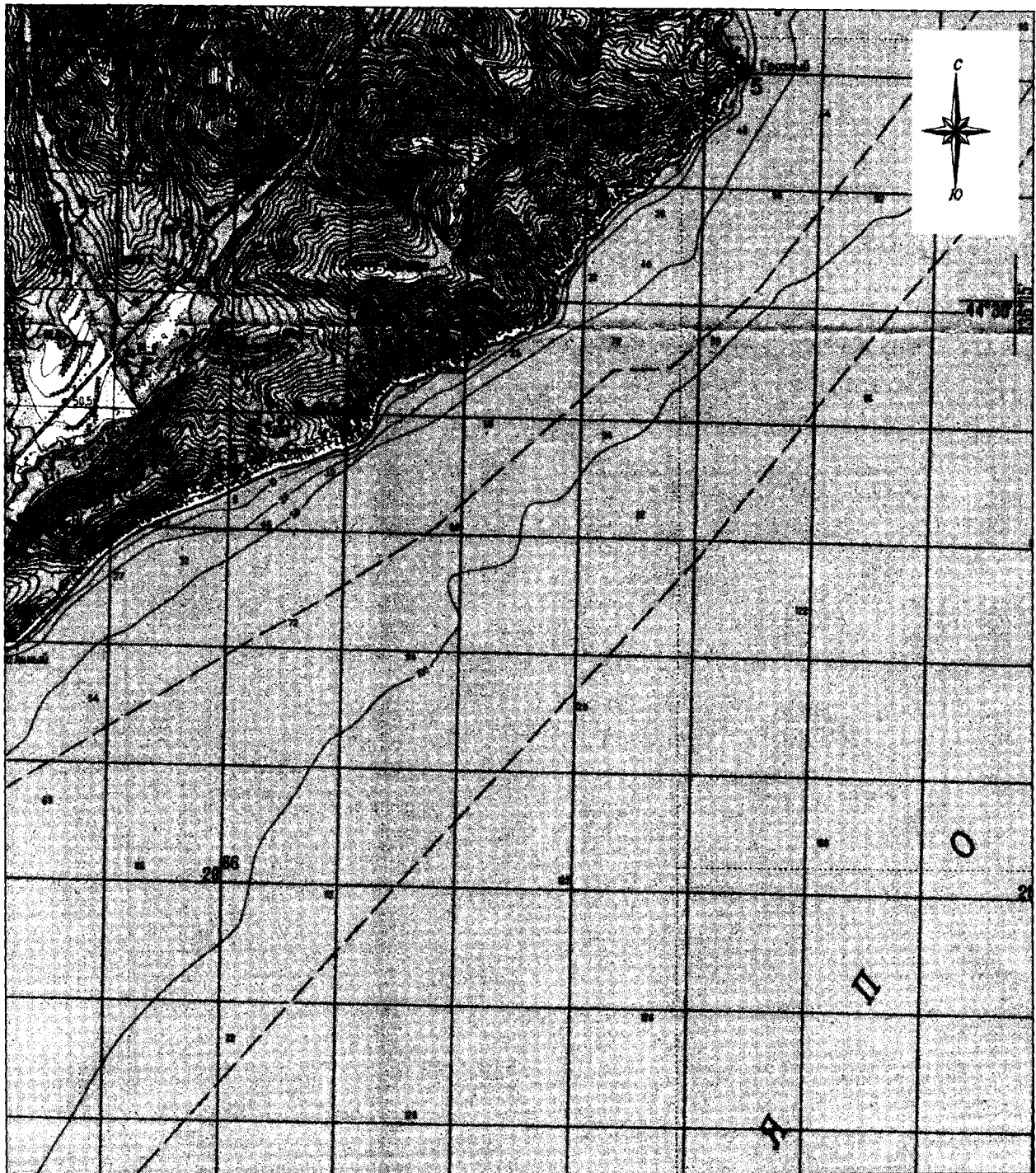
М 1:100000

**Условные обозначения:**

- - границы Дальнегорского городского округа
- - характерная точка границ Дальнегорского городского округа
- 1 - номер характерной точки границ Дальнегорского городского округа
- - граница стыка смежных муниципальных образований



### Схема границ Дальнегорского городского округа

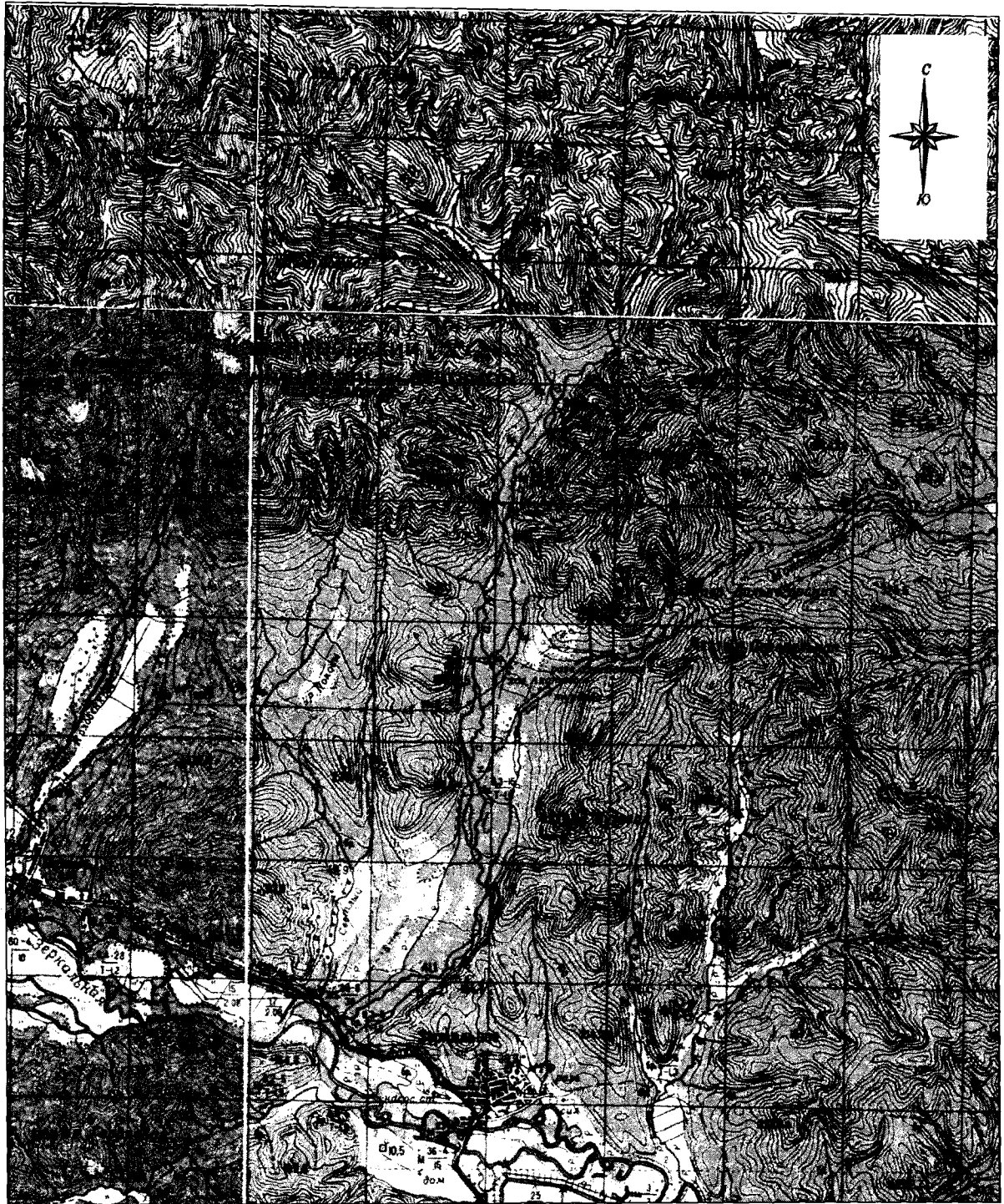


М 1:100000

**Условные обозначения:**

- - границы Дальнегорского городского округа
- - характерная точка границ Дальнегорского городского округа
- 1 - номер характерной точки границ Дальнегорского городского округа
- - граница стыка смежных муниципальных образований

### Схема границ Дальнегорского городского округа

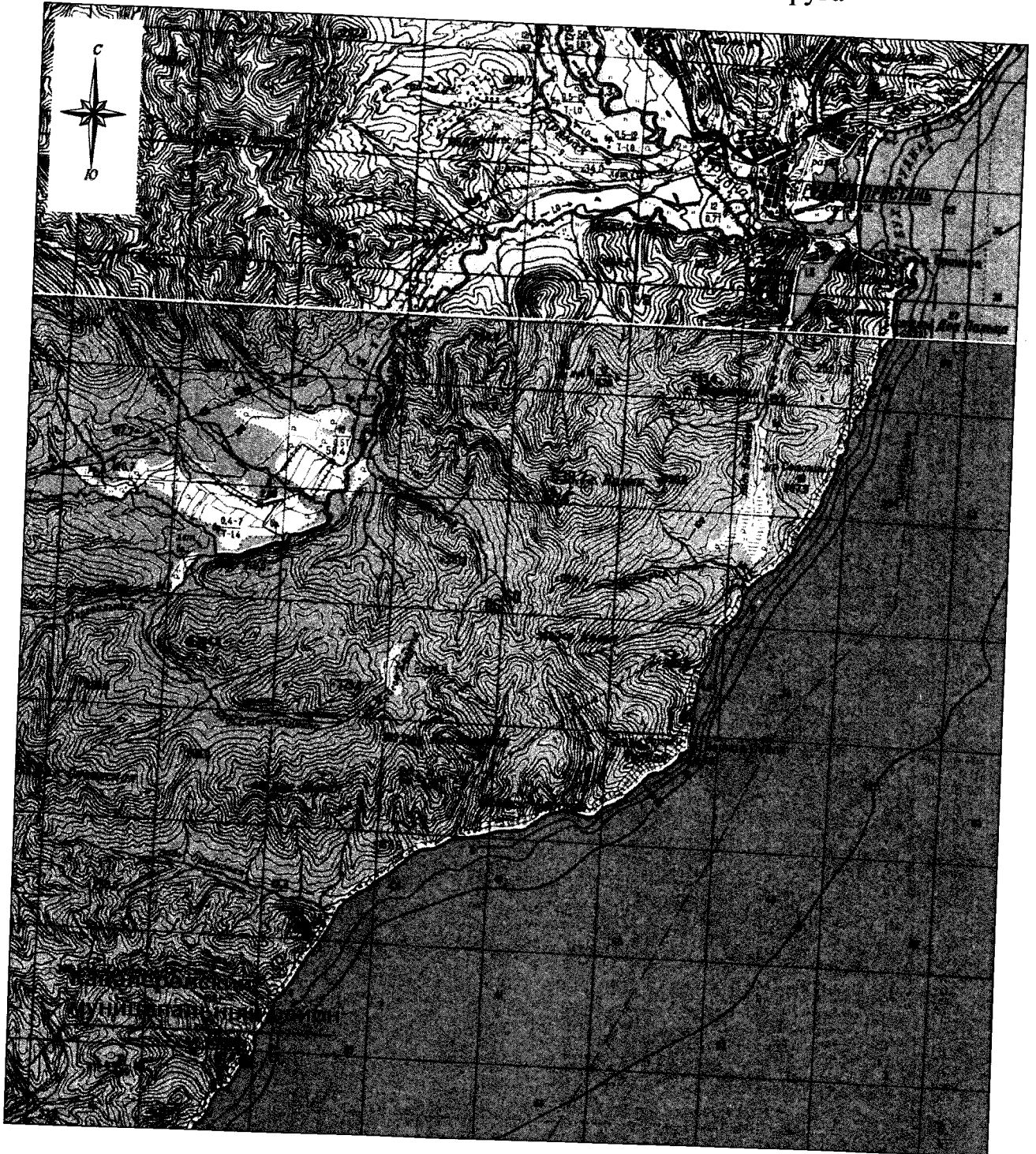


М 1:100000

**Условные обозначения:**





- - границы Дальнегорского городского округа
- - характерная точка границ Дальнегорского городского округа
- 1 - номер характерной точки границ Дальнегорского городского округа
- - граница стыка смежных муниципальных образований

### Схема границ Дальнегорского городского округа



М 1:100000

**Условные обозначения:**

-  - границы Дальнегорского городского округа
-  - характерная точка границ Дальнегорского городского округа
-  - номер характерной точки границ Дальнегорского городского округа
-  - граница стыка смежных муниципальных образований

## ПОЯСНИТЕЛЬНАЯ ЗАПИСКА

к проекту закона Приморского края  
«О внесении изменений в Закон Приморского края  
«О Дальнегорском городском округе»

Проект закона Приморского края «О внесении изменений в Закон Приморского края «О Дальнегорском городском округе» (далее – законопроект) подготовлен в соответствии с положениями ч. 3 ст. 85 Федерального закона от 06.10.2003 № 131-ФЗ «Об общих принципах организации местного самоуправления в Российской Федерации».

В действующей редакции Закона Приморского края от 11.11.2004 № 164-КЗ «О Дальнегорском городском округе» границы городского округа утверждены в виде картографического описания, что допускалось до 2005 года.

Законопроектом предлагается утвердить описание местоположения границ Дальнегорского городского округа в соответствии с требованиями градостроительного и земельного законодательства.

Решением Думы Дальнегорского городского округа от 25.07.2013 № 101 «Об утверждении Генерального плана Дальнегорского городского округа» утвержден генеральный план Дальнегорского городского округа.

В силу ч. 4 ст. 18 Градостроительного кодекса Российской Федерации документы территориального планирования муниципальных образований могут являться основанием для установления или изменения границ муниципальных образований.

Статья 83 Земельного кодекса Российской Федерации, а также порядок описания местоположения границ объектов землеустройства, утвержденный приказом Минэкономразвития России от 03.06.2011 № 267 «Об утверждении порядка описания местоположения границ объектов землеустройства», не допускают пересечения границ населенных пунктов с границами муниципальных образований, а также пересечения с границами земельных участков, сведения о которых внесены в Единый государственный реестр недвижимости (далее - ЕГРН). Данные требования законопроектом учтены.

По результатам исполнения землеустроительных работ по подготовке координатного описания границ муниципальных образований Приморского

края, проведенных КГКУ «Управление землями и имуществом на территории Приморского края», на основании утвержденных документов территориального планирования, сведений ЕГРН, с учетом решения Думы Дальнегорского городского округа от 25.07.2013 № 101 «Об утверждении Генерального плана Дальнегорского городского округа» подготовлено описание местоположения границ Дальнегорского городского округа, составленное в соответствии с действующим законодательством и включающее в себя как картографическое, так и координатное описание границ Дальнегорского городского округа.

При описании границы Дальнегорского городского округа использовались карты масштаба 1:100000 следующих номенклатур: L-53-102 (состояние местности на 2001 г., изд. 2010 г.), L-53-103 (состояние местности на 1985 г., изд. 1995 г.), L-53-104 (состояние местности на 1985 г., изд. 1992 г.), L-53-105 (состояние местности на 1993 г., изд. 2010 г.), L-53-114 (состояние местности на 2000 г., изд. 2004 г.), L-53-115 (состояние местности на 1980 г., изд. 1986 г.), L-53-116 (состояние местности на 1985 г., изд. 1992 г.), L-53-117 (состояние местности на 1993 г., изд. 1997 г.), L-53-127 (состояние местности на 1994 г., изд. 1997 г.), L-53-128 (состояние местности на 1994 г., изд. 1997 г.), L-53-129 (состояние местности на 1995 г., изд. 1997 г.), L-53-140 (состояние местности на 1995 г., изд. 2010 г.).

Уточняемые законопроектом границы Дальнегорского городского округа согласованы администрацией Дальнегорского городского округа.

Директор департамента



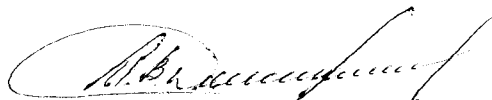
И.В. Дмитриенко

## **ФИНАНСОВО-ЭКОНОМИЧЕСКОЕ ОБОСНОВАНИЕ**

проекта закона Приморского края «О внесении изменений  
в Закон Приморского края «О Дальнегорском городском  
округе»

Принятие проекта закона Приморского края «О внесении изменений  
в Закон Приморского края «О Дальнегорском городском округе» не повлечет  
расходов краевого бюджета.

Директор департамента



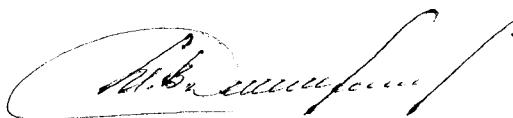
И.В. Дмитриенко

## ПЕРЕЧЕНЬ

законодательных актов Приморского края, подлежащих признанию утратившими силу, изменению, приостановлению или принятию в связи с принятием проекта закона Приморского края «О внесении изменений в Закон Приморского края «О Дальнегорском городском округе»

Принятие проекта закона Приморского края «О внесении изменений в Закон Приморского края «О Дальнегорском городском округе» не потребует признания утратившими силу, изменения, приостановления или принятия законодательных актов Приморского края.

Директор департамента



И.В. Дмитриенко